

EY Allfinity

Nástroje k automatizaci finančních procesů

Product proposal



The better the question. The better the answer. The better the world works.



Shape the future
with confidence

Obsah

01

Představení našeho týmu FAAS Tech a co děláme

02

Naše společná platforma EY Allfinity

03

Představení jednotlivých komponent aplikace (funkcionalita, workflow)

Co děláme

Jsme tým FAAS Tech (Financial Accounting Advisory Services) a specializujeme se na vývoj finančních aplikací. Zaměřujeme se především na řešení uzpůsobená na míru a automatizaci procesů, které firmám často zabírají značné množství času a kapacit.

Náš tým tvoří zkušení vývojáři i odborníci na audit a účetnictví. Díky tomu dokážeme spojit technologický a finanční pohled do jednoho funkčního řešení. Některé naše aplikace reflektují požadavky standardů IFRS, jiné se zaměřují na reporting, budgeting nebo IC rekonciliace. Během posledních let jsme ve spolupráci s klienty odhalili řadu možností, jak jejich procesy dále optimalizovat, zefektivnit a posunout na vyšší úroveň automatizace.

Naše funkční moduly jsme nyní propojili v jednom intuitivním rozhraní EY Allfinity, kde je možné přidávat jednotlivé komponenty na míru pro každého klienta.

Custom development



Naše produkty jsou z 80 % připravené na základě zkušeností z klientských projektů a osvědčených postupů ve finančním světě. Zbývajících 20 % tvoří prostor pro individuální úpravy dle požadavků klienta.

Průběžné konzultace



Jako konzultanti máme rozsáhlé zkušenosti s návrhem řešení na míru. V průběhu vývoje produktu jsme ve spolupráci s klienty opakovaně identifikovali nové funkcionality, které lépe odpovídají potřebám jejich firemních procesů.

Automatizace



Vyvíjíme automatizovaná řešení pro opakující se procesy, která klientům výrazně šetří čas, snižují chybovost a zvyšují celkovou efektivitu jejich práce v každodenním provozu.

Testování



Během implementace je prostor pro vaše testování, kdy produkt společně postupně optimalizujeme do finální podoby. Tento proces umožňuje doladit detaily a zajistit, aby řešení odpovídalo očekáváním v praxi.

“

Jsme nadšení z vaší dokumentace k používání aplikace, vše je pro uživatele maximálně srozumitelné a názorné.

(CIO investiční společnosti)

“

Naše IT oddělení se dnes jen zřídka setkává s aplikacemi, jako je i ta vaše, postavenými na moderních technologiích.

(IT director tradiční české firmy)

“

Vidím, že i co se týče designu aplikací, nezaspali jste dobu.

(IT specialista firmy, kde jsme implementovali naši aplikaci)

“

Děkujeme za komunikaci během implementačního procesu, vše proběhlo v naprostém pořádku, aplikace běží a všem se moc líbí.

(Vedoucí účetní jedné investiční skupiny)

EY Allfinity

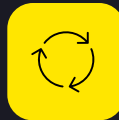


EY Allfinity je naše platforma pro automatizaci finančních procesů. Po přihlášení do úvodního rozhraní se na domovské stránce zobrazí nabídka modulů, kterou postupně rozšiřujeme o nové funkcionality.

V současné době se skládá celkem z osmi komponent, z nichž si můžete vybrat právě ty, které dávají smysl pro vaše firemní procesy.

Pro další zvýšení efektivity a rychlosti práce s daty platforma nabízí také možnost komunikace prostřednictvím AI chatu.

01 ExcelFlow



Intuitivní rozhraní pro tvorbu a spuštění workflow, které aktuálně provádíte v excelu

02 FSCP ORCHESTRATOR



Umožňuje nastavovat úkoly a sledovat jejich plnění formou Ganttova diagramu

03 AI Budgeting



Automatizuje proces tvorby rozpočtů včetně porovnání s aktuálními hodnotami

04 Lease guardian



Zpracování leasingových smluv podle IFRS 16 v přehledném prostředí

05 NoteCraft



Zjednodušuje proces přípravy tabulek i textových kapitol pro přílohu účetní závěrky

06 Reconcise



Automatizuje IC reconciliační procesy a identifikuje rozdíly v transakcích z mnoha entit

07 Revenue predictor



Využívá strojové učení pro predikci budoucích výnosů a ostatních klíčových metrik

08 AIFI 17



Pokrývá celý výpočetní a reportingový řetězec podle účetního standardu IFRS 17

01 ExcelFlow

Ve firmách se často v Excelu vytvářejí procesy, které se pravidelně opakují a většinou stojí na základních funkcích jako VLOOKUP/XLOOKUP, SUM, IF... Jak firma roste, roste i objem dat a komplexita řešení - přibývají nové verze souborů, individuální zásahy a postupem času vzniká nepřehledné prostředí, kde je obtížné udržet konzistenci. VBA skripty bývají zastaralé, opakovaně upravované a závislé na konkrétních lidech.

Pro tyto repetitivní procesy je ale vhodnější jiný přístup. ExcelFlow umožňuje převést tuto logiku do jasně definovaného a znovupoužitelného workflow, které se jednou nastaví a následně spouští nad novými daty. Výsledkem je přehledný, řízený proces s lepší kontrolou, historií běhů a vyšší spolehlivostí.

01 ExcelFlow

A nezapomněli jsme ani na umělou inteligenci!

ExcelFlow navíc přináší i pokročilé funkce AI, které celý proces tvorby workflow posouvají ještě dál. Uživatel nemusí začínat od prázdného plátna - místo toho může jednoduše popsat, co chce s daty dělat. To lze provést nejen psaním, ale dokonce i pomocí hlasu (mikrofonu), tedy přirozeným jazykem, tak jak byste svůj postup vysvětlili kolegovi. Na základě tohoto zadání AI automaticky navrhne a sestaví celé workflow.

Dle našich zkušeností, se většina procesů dá replikovat kombinací funkcí a transformací, které máme již v základní verzi ExcelFlow zabudované (viz příklady níže). Avšak přizpůsobení pro hodně specifické a komplexní procesy ve vaší firmě jsou samozřejmě možná.

Vstupy

- data ČNB
- váš účetní systém
- vaše databáze

Agregace

- SUMIF
- COUNTIF
- kontingenční tabulka

Vyhledávání

- VLOOKUP
- INDEX
- JOIN

Logika

- IF
- SWITCH
- ROUND

Transformace

- filtrování řádků
- řazení
- odstranění duplicit
- unpivot

Textové funkce

- validace dat
- porovnání sloupců

01 ExcelFlow

Jaké jsou příklady procesů, kdy lze ExcelFlow použít?



- Měsíční uzávěrkové reporty
- Odsouhlasení vnitroskupinových pozic
- Regulační a daňové výkazy

Je k tomu nutná znalost programování?

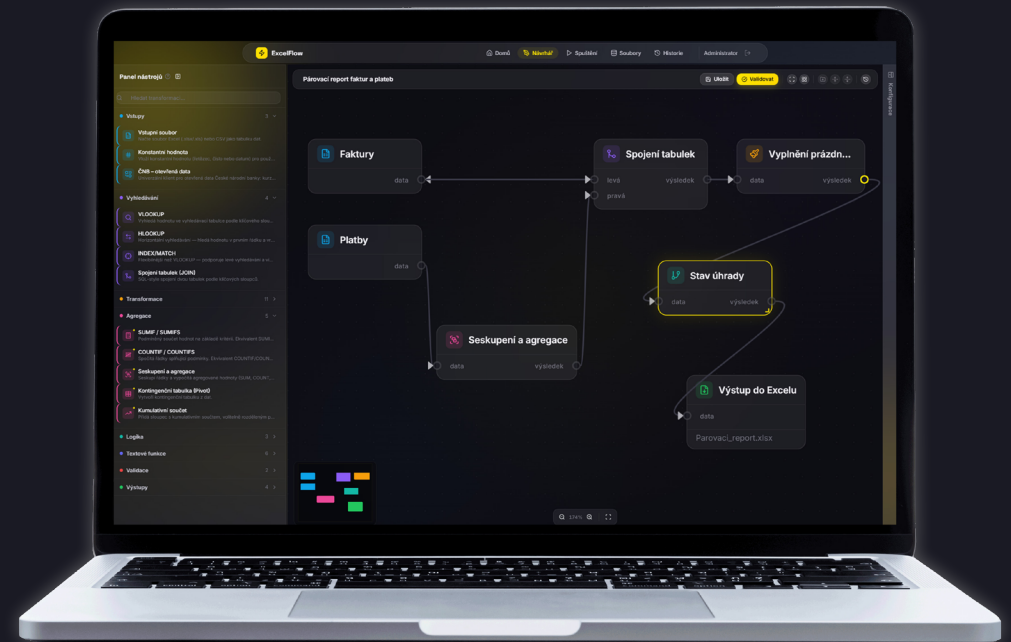


Vůbec ne. ExcelFlow je navržený tak, aby ho mohl používat kdokoliv bez technického zázemí. Uživatelé stále přemýšlejí v „excelových“ pojmech, ale platforma přidává konzistenci, opakovatelnost a transparentnost. Manažeři získávají lepší kontrolu, aniž by týmy zpomalovali. Vlastníci procesů místo křehkých manuálních instrukcí získávají znovupoužitelný rámec.

Jak si proces tvorby představit?



Celý proces tvorby probíhá v prostředí Návrhář, kde místo psaní kódu skládáte workflow z bloků (krabiček), z nichž každý reprezentuje konkrétní operaci nebo část logiky. Tyto bloky si můžete představit jako stavebnici Lego - jednotlivé dílky (např. XLOOKUP, SUMIF, FILTER) vybíráte z levého Panelu nástrojů, jednoduše je skládáte dohromady a propojujete pomocí šipek, aby na sebe logicky navazovaly. Výsledkem je přehledné, jednoduše udržovatelné a vizuálně uchopitelné workflow.



02

FSCP Orchestrator







FSCP Orchestrator je webová aplikace, která digitalizuje řízení měsíčních a ročních uzávěrkových a jiných procesů ve firmách s komplexní organizační strukturou. Systém přináší pořádek tam, kde dříve vládly roztříštěné excelovské soubory, nekonečné e-mailové řetězce a ručně spravované termíny.

Aplikace funguje na principu milníků (klíčová uzávěrková činnost) a úkolů, ke kterým jsou přiřazeny konkrétní termíny, odpovědné osoby a jasný stav dokončení. Systém automaticky vypočítává termíny podle nadefinovaných pravidel.

Zásadní výhodou je automatizace opakujících se procesů. Místo ručního vytváření stovek úkolů každý měsíc nástroj vygeneruje celý uzávěrkový plán včetně všech termínů, závislostí a notifikací. To šetří desítky hodin administrativní práce a eliminuje riziko chyb. Aplikace přeměňuje chaos kolem uzávěrek na řízený, transparentní a efektivní proces.

02 FSCP Orchestrator

Workflow

- 
01 Přípravná fáze
 Vybraný uživatel připraví jednotlivé aktivity a předá je do nástroje.
- 
02 Plánování
 Zodpovědný pracovník potvrdí termíny dle zvolených pravidel a přiřadí aktivity vybraným uživatelům.
- 
03 Realizace
 Všichni vidí své přiřazené úkoly v přehledném rozhraní. Mohou je editovat, označit jako dokončené i komentovat. Tyto akce jsou ostatním uživatelům zasílány v podobě automatických notifikací.
- 
04 Monitoring
 Manažeři sledují postup na dashboardu, vidí důležité metriky z průběhu procesu a úkoly blížící se deadline. Mohou filtrovat podle divizí, oblastí nebo zodpovědných osob.
- 
05 Dokončení milníku
 V případě, že byly všechny podřízené úkoly dokončeny, jsou díky vazbám dokončeny i nadřazené úkoly.
- 
06 Audit a reporting
 Kompletní historie všech změn je k dispozici nejen pro auditní účely, ale také kvůli možnosti dohledávání průběžných změn. To vše vede k zlepšení vašich procesů.

Nic důležitého vám neunikne!

Aplikace obsahuje komplexní systém automatických notifikací, který zajišťuje, že žádná důležitá událost neunikne pozornosti. Notifikace se generují při klíčových momentech: blížící se termíny, změny statusu milníků a úkolů, přiřazení nových zodpovědností nebo dokončení činností.

02 FSCP Orchestrator

Automatizace opakujících se procesů

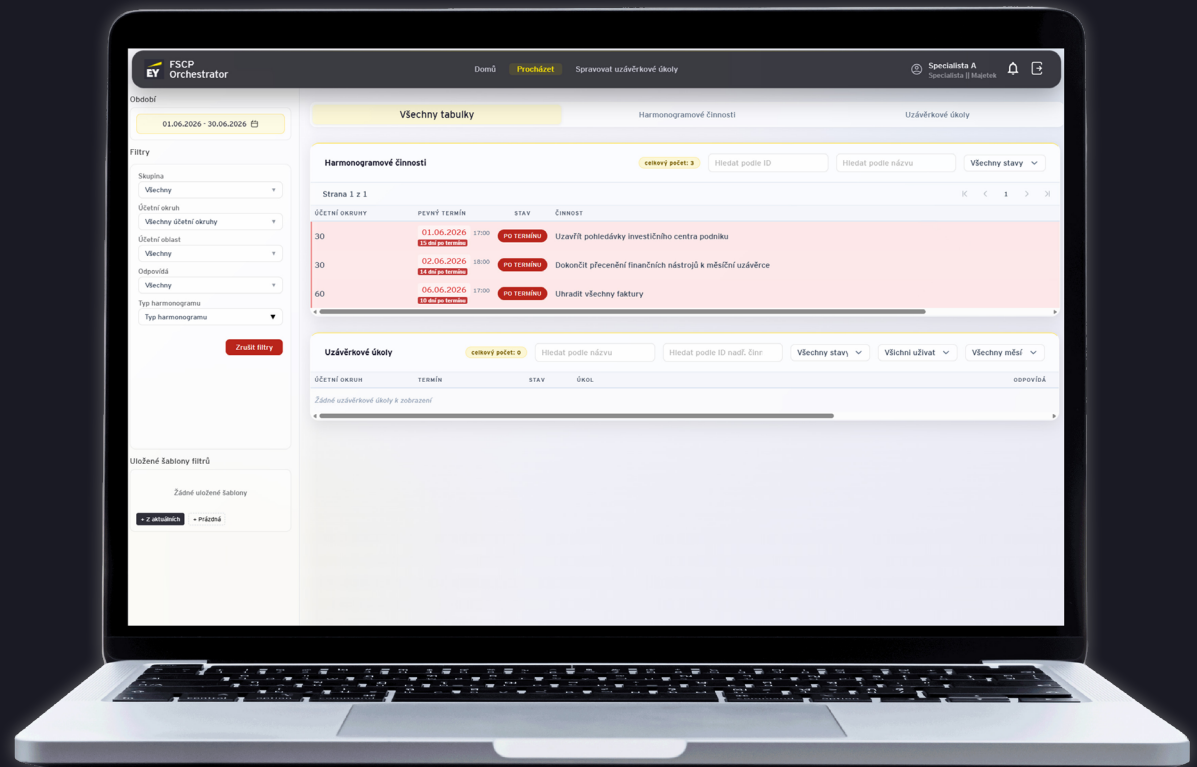
Úspora času

Transparentnost a kontrola

Přehled v reálném čase

Lepší koordinace týmů

Senzitivita



03 AI Budgeting

AI Budgeting automatizuje celý proces tvorby budget včetně driver-based kalkulací, alokace režijních nákladů nebo variační analýzy (porovnání Budget vs. Actuals, Forecast vs. Budget apod.). Propojuje finanční metodiku s moderními technologiemi a posouvá controlling na vyšší úroveň efektivity.

Rozhraní umožňuje přihlašování uživatelů, kterým jsou přiřazeny různé role, např. budget holder, administrátor a ředitel. Všem uživatelům jsou nastavena různá oprávnění a omezený rozsah funkcionalit dle vašich preferencí.

Součástí aplikace jsou interaktivní dashboardy, které se automaticky aktualizují s každým nahráním nové datové sady. Data je možné zobrazovat v několika formách, jednak v tabulární verzi (jak pivotované, tak i v unpivotované), a dále v podobě vzájemně propojených grafů.

03 AI Budgeting

Variační analýza

V aplikaci lze porovnávat budget vs. aktuální hodnoty a také forecast scénáře dle vaší specifikace.

Trendová analýza

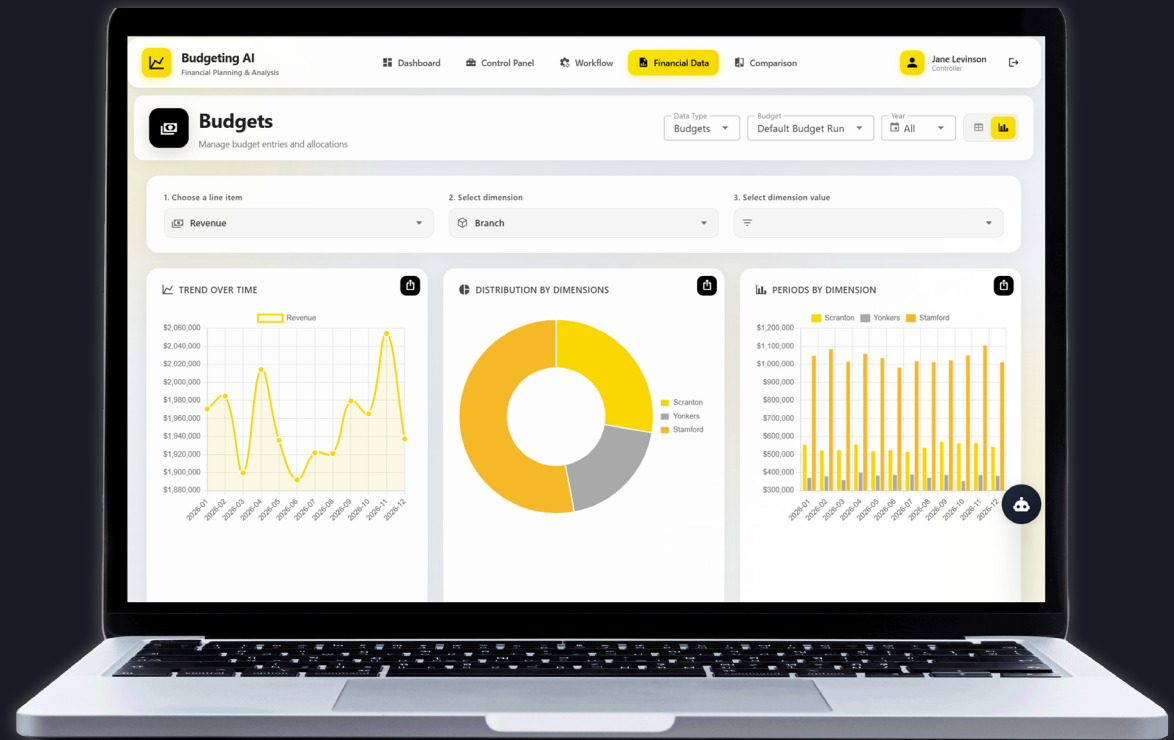
Aplikace umožňuje sledovat vývoj finančních ukazatelů v čase prostřednictvím intuitivních grafů.

Forecast scénáře

Klientům nabízíme rozšíření o pokročilé forecastingové funkce na míru. Můžeme například implementovat what-if analýzy, multi-scénářové plánování atd.

Verzování budgetů

Aplikace podporuje práci s více verzemi budgetů, což umožňuje vytvářet, upravovat a porovnávat různé varianty finančního plánování.



04 Lease Guardian

Standard IFRS 16 změnil způsob účetního zachycení leasingových smluv a přinesl společnostem novou komplexitu. Pro firmy s desítkami nebo stovkami leasingových smluv to znamená značnou administrativní zátěž.

Lease Guardian automatizuje celý proces od začátku do konce. Aplikace dokáže z nahraných PDF smluv automaticky vytáhnout klíčové údaje. To eliminuje manuální přepisování a možné chyby. Následně systém provádí výpočty podle IFRS 16 - včetně složitých scénářů jako jsou různé variabilní platby, přepočty měn nebo indexace plateb.

Důležitou výhodou je flexibilita při změnách. V průběhu životnosti leasingu často dochází k modifikacím - prodloužení, předčasné ukončení nebo změně výše splátky. Lease Guardian umožňuje tyto změny snadno zaznamenat a automaticky zohlednit ve výpočtu. Zároveň však při zpětných výpočtech před datem modifikace její dopady neuvažuje. Díky tomu jsou výsledky v čase konzistentní.

04 Lease Guardian

AI, a to hned trojnásobně!

1

Automatická extrakce dat z leasingových smluv

AI analyzuje nahrané smlouvy a automaticky vytáhne všechny potřebné údaje: datum zahájení a ukončení, výši plateb, měnu a další parametry nutné pro výpočet podle IFRS 16.

2

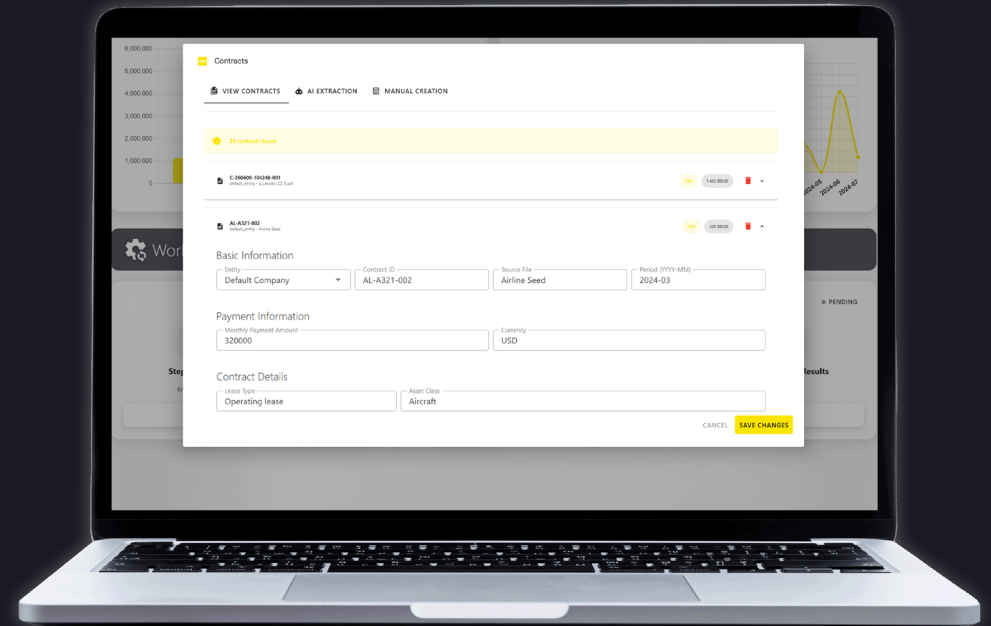
Report zaslán na email

AI automaticky zpracuje souhrnný report, který vám je následně zaslán na vaši emailovou adresu.

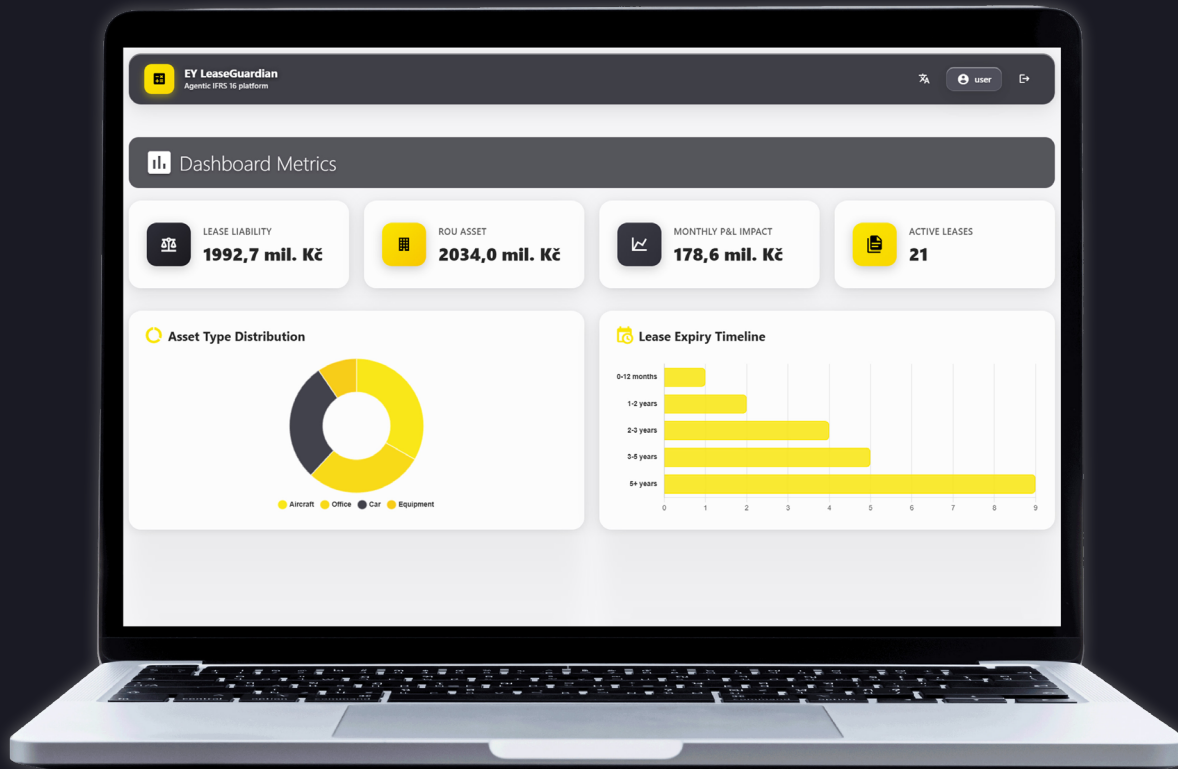
3

AI Chatbot

Inteligentní chatbot umí zodpovědět dotazy psané přirozeným jazykem. Místo složitých SQL dotazů nebo procházení reportů stačí napsat například „Kolik máme aktivních smluv?“ nebo „Jaká je celková výše závazků z leasingu?“



04 Lease Guardian



AI extrakce během minut

Kompletní audit trail

AI asistent

IFRS 16 výpočty na jedno kliknutí

Více entit a tříd aktiv současně

05 NoteCraft

Z našich zkušeností ze světa auditu víme, že příprava příloh k účetní závěrce je proces, který se rok co rok opakuje v prakticky identické podobě. Auditní a účetní týmy zpracovávají desítky clientských entit, přičemž pro každou z nich provádějí velmi podobné, často rutinní operace. Přitom až 90 % mapování mezi účetními daty a kapitolami příloh je možné jednoznačně definovat a obvykle automatizovat.

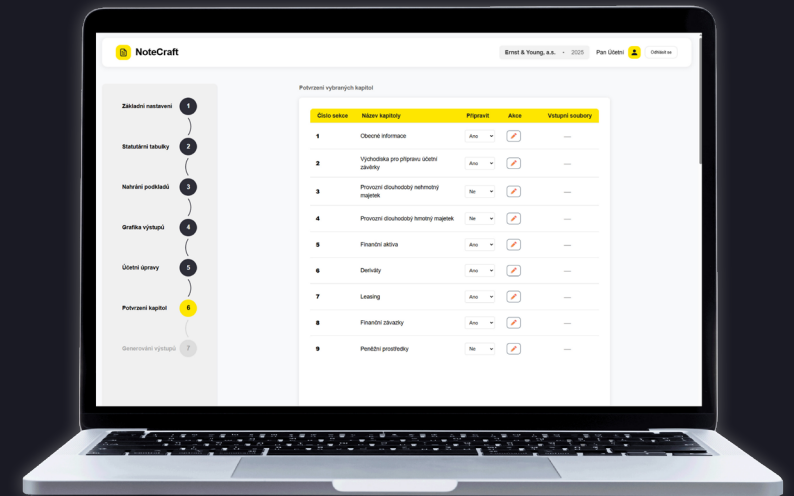
Současná situace však dle našich pozorování a praxe často vypadá tak, že účetní tým každý rok začíná téměř od nuly.

Právě proto jsme vyvinuli aplikaci NoteCraft, která tento problém řeší od samého základu. Systém automaticky generuje kompletní přílohu ve standardizovaném formátu. Díky funkci hromadného zpracování může účetní tým připravit data i pro všechny entity najednou.

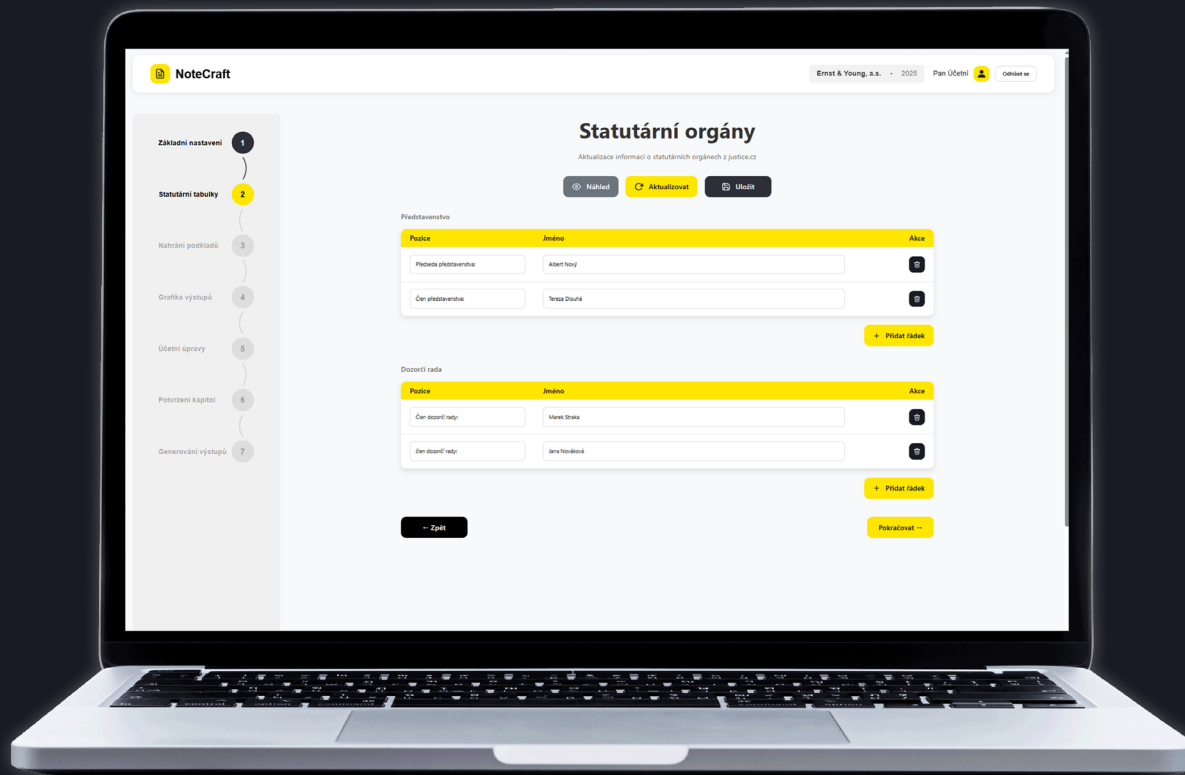
05 NoteCraft

Workflow

- 01 **Základní nastavení**
Na začátku jsou definovány parametry pro zpracování přílohy včetně výběru typu mapování a nastavení prahu významnosti.
- 02 **Statutární tabulky**
Systém může automaticky získat statutární informace o společnosti ze zdroje Justice.cz.
- 03 **Nahrání podkladů**
Tato část je nastavena na míru klienta. Vstupním souborem je například rozvaha nebo deník.
- 04 **Grafika výstupů**
Krok umožňuje výběr šablony a celkový design přílohy z předkonfigurovaných možností specifických pro vaši společnost.
- 05 **Účetní úpravy**
Systém umožňuje zadávání a správu účetních úprav (neproučtovaných) pro běžný i minulý rok.
- 06 **Potvrzení kapitol**
V tomto kroku probíhá výběr kapitol, které budou zahrnuty do finální přílohy, s možností dodatečné úpravy jejich obsahu a pořadí před finálním exportem.
- 07 **Generování výstupů**
V závěrečném kroku (viz obrázek) se automaticky vytváří výstupní dokumenty ve formátu Word a Excel, které obsahují kompletní přílohu k účetní závěrce se všemi vyplněnými daty.



05 NoteCraft



Až 75% úspora času

Mapování definujete jednou a používáte každý rok.

Stovky entit

Nahrajete a vygenerujete soubory pro všechny společnosti najednou.

Data z Justice za 3 sekundy

Systém automaticky získá a doplní do příloh aktuální údaje z webu Justice.cz.

Snížená chybovost a standardizace

Díky deterministickému mapování nedochází k přepsání ani chybnému sečtení účtů.

06 Reconcise

Rekonciliační proces patří dle našich zkušeností mezi nejnáročnější reportingový proces. Reportingový proces odsouhlasení vzájemných vazeb se obvykle stává nepřehledným a obtížně kontrolovatelným, a to i v menším rozsahu konsolidačního celku.

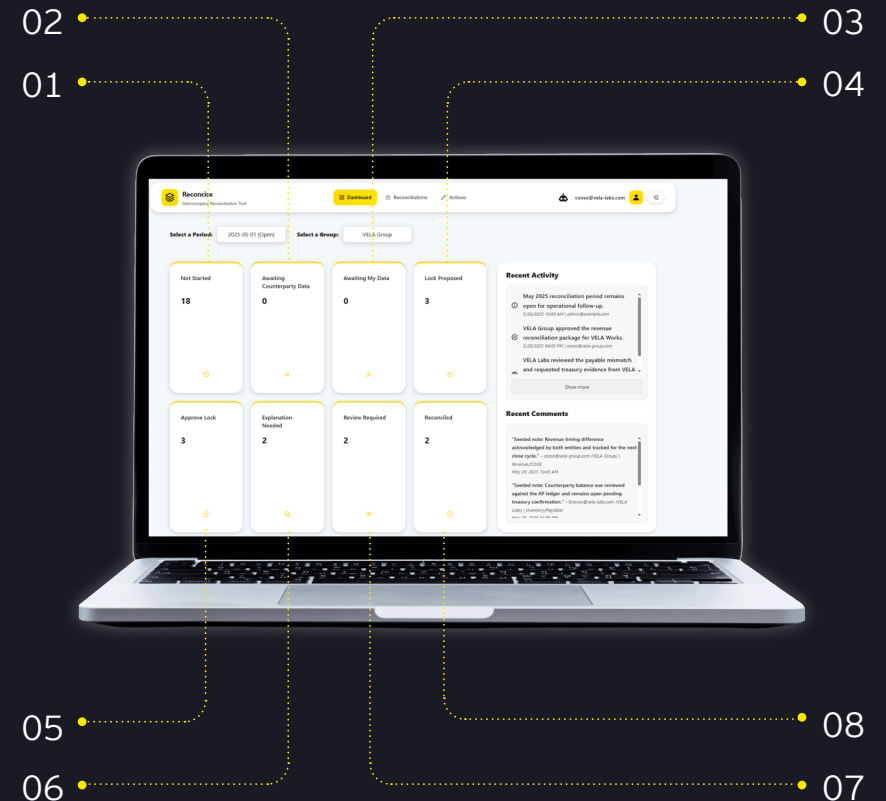
Z tohoto důvodu jsme navrhli intuitivní uživatelské (webové) rozhraní, které celý proces odsouhlasení strukturuje a zpřehledňuje. Postup rekonciliace je v aplikaci založen na logické posloupnosti jednotlivých kroků procesu. Tento přístup umožňuje všem uživatelům snadno sledovat aktuální stav reportingu, rychle se zorientovat v aktuálním situaci a jasně identifikovat své úkoly i odpovědnosti.

Zároveň má díky tomuto řešení konsolidační tým kontinuální a komplexní přehled nad reportingovým procesem. To výrazně zvyšuje transparentnost celého procesu, usnadňuje jeho řízení a umožňuje včas reagovat na případná zpoždění nebo nesrovnalosti.

06 Reconcise

Workflow

- 01 **Not Started**
Počáteční stav, žádná z dvojice zatím nenahrála svoje podklady.
- 02 **Awaiting Counterparty Data**
Moje entita již nahrála transakce a čekám na podklady od protistrany.
- 03 **Awaiting My Data**
Jsem na řadě, abych nahrál svoje podklady jako druhá v pořadí, žádá protistranu o kontrolu a zamčení.
- 04 **Lock Proposed**
Obě entity již nahrály podklady s transakcemi a ta, která nahrála svoje data jako druhá v pořadí, žádá protistranu o kontrolu a zamčení.
- 05 **Approve Lock**
Moje entita byla požádána od protistrany ke kontrole a případnému přehrazení dat ze svojí strany.
- 06 **Explanation Needed**
Oba uživatelé v dané dvojici musí přidat alespoň jeden komentář, poté se stav změní na „Reconciled“.
- 07 **Review Required**
V případě, že je rozdíl materiální, může konsolidační tým odemknout vztah pro zvonuahrání dat nebo ho odsouhlasit a posunout do stavu „Reconciled“.
- 08 **Reconciled**
Konečný stav



06 Reconcise

AI asistent

Jednou z hlavních funkcionalit je inteligentní asistent, který vám umožňuje dotazovat se na data v aplikaci přirozeným jazykem místo složitých (SQL) dotazů nebo klikání v mnoha tabulkách a reportech.

Přirozený jazyk

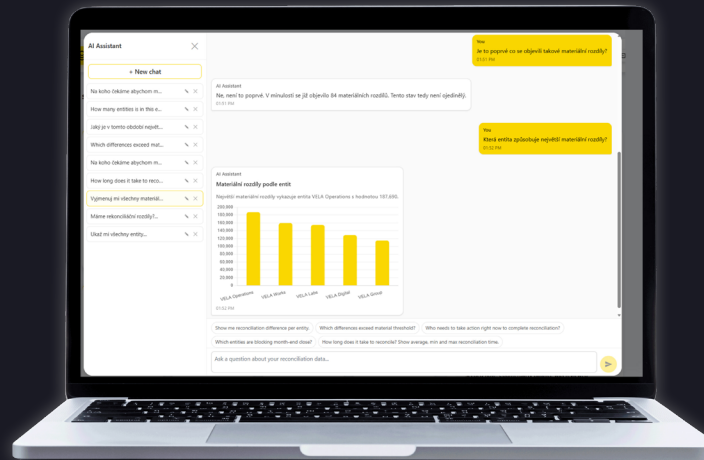
Ptejte se česky nebo anglicky (např. „Jaké jsou největší rozdíly mezi entitami tento měsíc?“ nebo „Show me unreconciled balances“).

Vizualizace

Podle typu dotazu vytvoří grafy, tabulky nebo KPI metriky pro lepší přehlednost.

Specializace na reconciliaci

Rozumí specifickým termínům jako entity, pairings, rozdíly, salda, měny, období a reconciliační statusy.



1

Úspora až 40 % času

Oproti manuálnímu párování v Excelu. Systém automaticky zpracuje transakce, spáruje je mezi entitami a vypočítá rozdíly - vy už jen kontrolujete výsledky.

2

Real-time monitoring

Dashboard ukazuje aktuální stav všech reconciliací a přesně kde je problém blokující uzavření měsíce.

3

Stovky entit a tisíce transakcí měsíčně

Definované role, schvalovací proces a auditní trail zajišťují kontrolu nad celým procesem od uploadu po schválení.

4

Odpovědi za pár sekund díky AI

Zeptejte se přirozeným jazykem a získejte odpověď včetně grafů během sekund - žádné manuální prohledávání dat.

07 Revenue Predictor

Forecasting je ve firmách běžnou součástí plánování a často se řeší v Excelu. Týmy pracují s daty z různých zdrojů, upravují výpočty podle aktuální situace a postupně vytvářejí různé verze forecastů. S rostoucím objemem dat ale přibývá komplexita - vzniká více variant, úpravy se dělají ručně a důležité předpoklady nebývají vždy snadno dohledatelné.

Revenue Predictor přináší modernější přístup založený na kombinaci automatizace a strojovém učení. Na rozdíl od tradičního přístupu nevzniká forecast pouze jako ručně nastavený model, ale jako datově podložený odhad vycházející z analýzy historických trendů a vzorců. Každý forecast se ukládá, takže se k němu lze kdykoliv vrátit, porovnat ho s dalšími verzemi a mít přehled o tom, jak se plánování vyvíjí v čase.

Důležitou součástí je možnost doplnit forecast o reálný byznysový kontext. Uživatelé mohou snadno přidávat úpravy nebo zachycovat konkrétní události, které ovlivňují výsledky - vše přehledně na jednom místě.

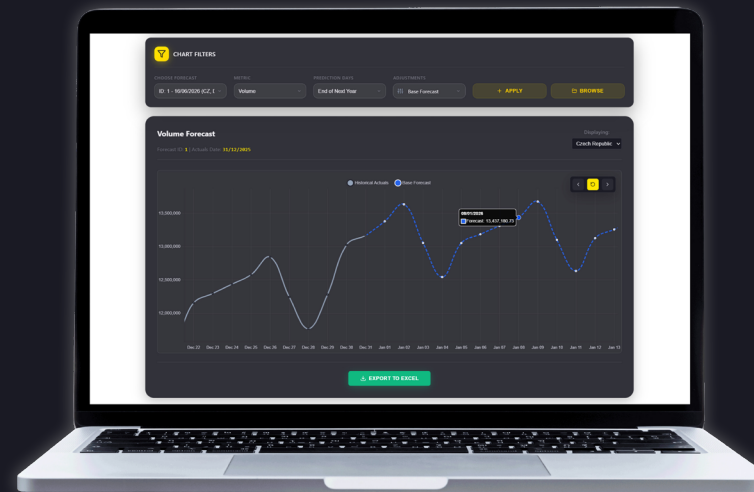
07 Revenue Predictor

Workflow

- 01 **Nahrání dat**
Import actuals z Excelu + validace
- 02 **Nastavení a spuštění forecastu**
Výběr úrovně agregace a spuštění výpočtů
- 03 **Analýza výsledků**
Interaktivní dashboard, pohledy podle metrik, času a detailu
- 04 **Úpravy a byznysový kontext**
Manuální přizpůsobení, události (kampaně, výpadky apod.)
- 05 **Export a sdílení**
Generování finálních výstupů pro další stakeholdery

Strojové učení místo křišťálové koule

Revenue Predictor využívá modely strojového učení pro časové řady, které analyzují historická data a identifikují trend, sezónnost a další vzory v čase. Na jejich základě model odhaduje budoucí vývoj a optimalizuje své parametry tak, aby minimalizoval chybu predikce. Při každém novém spuštění model pracuje s aktuálními daty, díky čemuž učí ze svých chyb. Výstup slouží jako „základ“, který lze dále upravit o byznysový kontext, což vede k přesnějším a praktičtějším forecastům.



07 Revenue Predictor

Od analytiků po management: kdo a jak nástroj využívá?



08 AIFI 17

AIFI (Advanced Insights for IFRS 17) je specializovaný kalkulační a reportovací nástroj vyvinutý pro pojišťovny, které musí vykazovat své pojistné smlouvy podle nového mezinárodního účetního standardu IFRS 17. Aplikace pokrývá celý výpočetní řetězec a reportingový řetězec - od načtení vstupních dat ze zdrojových systémů (typicky SAP FPSL, aktuárské modely, kurzové a diskontní křivky) až po generování finálních výstupů pro účetnictví a finanční výkaznictví.

Hlavní přidanou hodnotou AIFI je rychlost, flexibilita a transparentnost zpracování. Uživatelé mohou provádět kalkulace opakovaně a ve velmi krátkém čase, což jim umožňuje efektivně analyzovat dopady změn vstupů, parametrů či metodiky. Aplikace tak výrazně podporuje „what-if“ scénáře, průběžný reporting i operativní rozhodování.

AIFI funkčně doplňuje SAP FPSL, který je robustní, ale v praxi má dvě zásadní omezení. Jeden výpočetní běh trvá řádově hodiny a typicky se dá spouštět jen ve vybraných dnech v měsíci (úzké okno kolem uzávěrky). To prakticky znemožňuje rychlé „what-if“ analýzy, modelování dopadů změn parametrů nebo častější (např. měsíční nebo ad hoc) reporting.

08 AIFI 17

Workflow



01 Fáze 1 - Příprava vstupů

Zodpovědný pracovník potvrdí termíny dle zvolených pravidel a přiřadí aktivity vybraným uživatelům.



02 Fáze 2 - Validace vstupů

Uživatel nahraje vstupní soubory za dané období (SAP exporty, aktuárské cash flow, kurzy, diskontní křivky, mapovací tabulky) do předem připravené struktury složek.



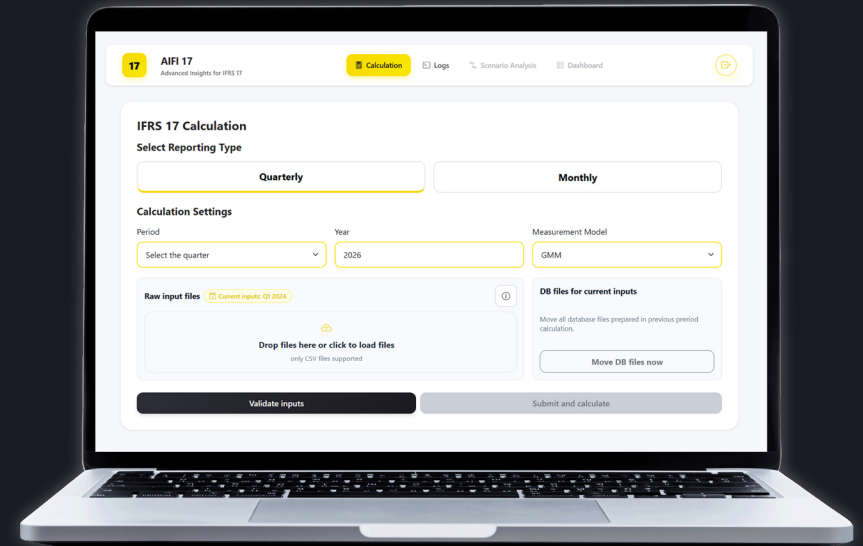
03 Fáze 3 - Spuštění výpočtů

Kontroly správnosti dat (formát identifikátoru kontraktu, data, správnost cashflow kategorií atd.)



04 Fáze 4 - Výstupy a uzavření období

Aplikace ukládá výsledky do přehledně strukturovaných výstupů zahrnujících finální data připravená pro účetnictví a reporting, detailní mezivýpočty sloužící pro kontrolu a audit i automaticky připravené podklady pro další účetní období.



Zpracování základních komponent IFRS 17

- zpracování PRF (Premium Received/Revenue Flow)
- zpracování PIR (Premium Income Reconciliation)
- výpočet NPR (Net Premium Revenue)

CSM a profitabilita

- výpočet CSM (Contractual Service Margin)
- rolování CSM (postupné rozpuštění marže v čase)

FX a přecenění

- výpočet FX rozdílů
- výpočet diskontovaných kurzových rozdílů

Kontakty

Pro jakékoliv požadavky na služby kontaktujte:

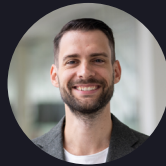


Jan Zedník

EY Česká republika, partner

poradenství v oblasti finančního účetnictví, CFO agendy, Corporate Treasury a auditu

+420 603 577 862
Jan.Zednik@cz.ey.com



Jiří Folwarczny

EY Česká republika, senior manažer

poradenství v oblasti finančního účetnictví a Future of Finance

+420 735 729 127
Jiri.Folwarczny@cz.ey.com

EY | Building a better working world

EY přispívá k lepšímu fungování světa tím, že vytváří hodnotu pro klienty, zaměstnance, společnost i celou planetu a buduje důvěru na kapitálových trzích.

Týmy odborníků EY s využitím dat, umělé inteligence a pokročilých technologií pomáhají klientům s důvěrou a sebedůvěrou utvářet budoucnost a nacházet odpovědi na ty nejnaléhavější výzvy dneška a zítřka.

Díky detailní znalosti různých ekonomických odvětví, globálně propojené multidisciplinární síti a ekosystému nejrůznějších partnerských organizací mohou týmy našich auditorů, konzultantů, daňových poradců i odborníků na strategické a transakční poradenství poskytovat komplexní služby ve více než 150 zemích a teritoriích.

All in to shape the future with confidence.

Název EY zahrnuje celosvětovou organizaci a může zahrnovat jednu či více členských firem Ernst & Young Global Limited, z nichž každá je samostatnou právnickou osobou. Ernst & Young Global Limited je britská společnost s ručením omezeným garancí, která neposkytuje služby klientům. Informace o tom, jak EY shromažďuje a používá osobní údaje, a o právech fyzických osob stanovených právními předpisy o ochraně osobních údajů jsou k dispozici na ey.com/privacy. Členské firmy EY neposkytují právní služby v zemích, kde to zákon neumožňuje. Podrobnější informace o naší organizaci najdete na našich webových stránkách ey.cz.

© 2026 Ernst & Young, s.r.o. | Ernst & Young Audit, s.r.o. | E & Y Valuations s.r.o. |

EY Law advokátní kancelář, s.r.o.

Všechna práva vyhrazena.

Tento materiál má pouze všeobecný informační charakter, na který není možné spoléhat jako na poskytnutí účetního, daňového, právního ani jiného odborného poradenství. V případě potřeby se prosím obraťte na svého konkrétního poradce.

ey.cz