



Forensic & Integrity Services

Denkanstöße

Datenschutzrisiken bei KI



Building a better
working world

Die Herausforderung von datenschutzkonformer künstlicher Intelligenz

Die Nutzung von künstlicher Intelligenz (KI) wird für Unternehmen immer wichtiger. Dabei entstehen aber auch Unklarheiten und neue Risiken:

1. **Datenschutz:** KI-Modelle prozessieren ein hohes Datenvolumen - ergo, sollten Unternehmen die sich entwickelnde Gesetzgebung und ihre Datenschutzrisiken bei der Einführung von KI nicht aus den Augen verlieren.
2. **Herausforderungen:** Die KI hat verschiedene Risiken wie z. B. Bias, Falschaussagen oder fehlende Quellenangaben.
3. **Mangelnde Standards:** Es fehlen oft klare Standards und Best Practices für die Entwicklung und den Einsatz von KI, die es Unternehmen erleichtern würden, die datenschutzrechtlichen Anforderungen zu erfüllen.

All diese Unklarheiten und Risiken sind sehr komplex - bei der Lösung helfen ein klares Bekenntnis zu Datenschutzgrundsätzen und ein holistischer Ansatz zum Thema KI.

Dazu ein paar Denkanstöße ...

Wandel und neue Herausforderungen an Datenschutz durch den zunehmenden Einsatz künstlicher Intelligenz

#1

Datenschutzfallstricke

Wie können Sie datenschutzkonform agieren und gleichzeitig die KI nutzen?

- ▶ Definieren Sie ein klares Ziel, wofür die KI entwickelt wird, und verarbeiten Sie personenbezogene Daten nur zweckgebunden und auf einer entsprechenden Rechtsgrundlage.
- ▶ Stellen Sie sicher, dass die notwendigen Einwilligungen je nach KI-Anwendung eingeholt werden, und gewährleisten Sie eine gesetzeskonforme Datenverarbeitung.
- ▶ Implementieren Sie einen Prozess, der die Validierung und Verbesserung der von der KI generierten Ergebnisse ermöglicht.

Tipps und Strategien für einen verantwortungsvollen Einsatz von KI im Unternehmen

#2

Tipps für den Einsatz von KI

Was müssen Sie beachten?

- ▶ Errichten Sie eine Governance-Struktur in Ihrer Organisation, die sich um die Handhabung von KI kümmert, mit Schnittstellen zu den angrenzenden Fachbereichen wie beispielsweise IT, Datenschutz, Recht oder Compliance.
- ▶ Schaffen Sie interne Regeln und einen Ordnungsrahmen für einen verantwortungsvollen und ethischen Einsatz von KI. Implementieren Sie z. B. Trainings, Richtlinien und andere Awareness-Maßnahmen in Ihrem Unternehmen.
- ▶ Gewährleisten Sie die Einhaltung der DSGVO sowie weiterer relevanter Datenschutzgesetze, vor, während und nach dem Einsatz von KI-Technik.

Verantwortung übernehmen, um datenschutzkonform zu sein

#3

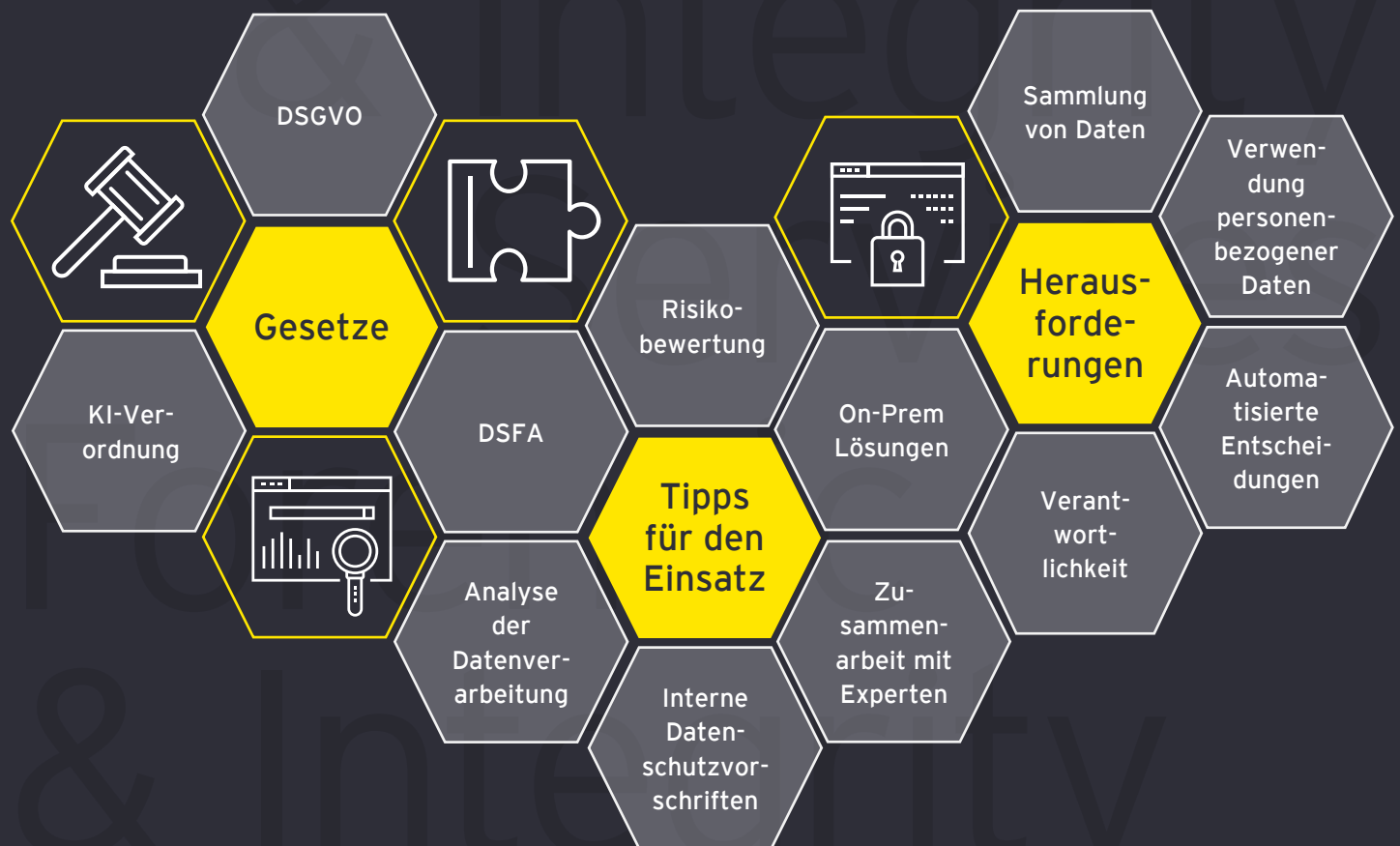
Praxistipps

Was müssen Sie beachten, wenn Sie KI von externen Providern nutzen?

- ▶ Bewerten Sie die Datenverarbeitung der KI durch eine Datenschutz-Folgenabschätzung (DSFA).
- ▶ Stellen Sie sicher, dass der externe KI-Provider keinen Zugriff auf vertrauliche Daten Ihres Unternehmens erhält bzw. diese ggf. auch nicht an andere weitergibt.
- ▶ Führen Sie ein Datenschutz-Risk-Assessment Ihres KI-Providers durch. Stellen Sie sicher, dass Datenschutzmaßnahmen und die technischen und organisatorischen Maßnahmen eingehalten werden.
- ▶ Sorgen Sie dafür, dass Sie den zugrunde liegenden KI-Algorithmus so gut wie möglich verstehen, um mögliche Risiken mit Black-Box-Modellen zu vermeiden, z. B. Bias.



Herausforderungen und Datenschutzrisiken bei der KI-Nutzung



“

Der Einsatz von KI und insbesondere von generativer KI bringt neue Herausforderungen und Risiken für den Datenschutz in Europa mit sich. Weitere Regulierungen, wie z. B. die KI-Verordnung, sind in Zukunft zu erwarten. Unternehmen sollten jetzt beginnen, die entsprechenden Rahmenbedingungen zu schaffen, um KI-Modelle auf eine nachhaltige, ethische und rechtskonforme Basis zu stellen, um das Vertrauen in die Daten zu gewährleisten.



Andreas Pyrczek

Partner | Forensic & Integrity Services



Ihre Kontakte



Andreas Pyrcek

Partner, CCEP (International)
Forensic & Integrity Services
Global Leader Integrity, Compliance & Ethics (ICE)

Ernst & Young GmbH
Wirtschaftsprüfungsgesellschaft
Graf-Adolf-Platz 15
40213 Düsseldorf

Telefon +49 211 9352 26881
andreas.pyrcek@de.ey.com
[LinkedIn](#)



Gesa Pari Schatz

Senior Manager, CIPM, CFE
Forensic & Integrity Services

Ernst & Young GmbH
Wirtschaftsprüfungsgesellschaft
Graf-Adolf-Platz 15
40213 Düsseldorf

Telefon +49 160 939 13987
gesa.pari.schatz@de.ey.com
[LinkedIn](#)



Jenny Le

Senior Manager, Esq. FIP, CIPP/E, CIPM
Forensic & Integrity Services

Ernst & Young GmbH
Wirtschaftsprüfungsgesellschaft
Arnulfstraße 59
80636 München

Telefon +49 160 939 11436
jenny.w.le@de.ey.com
[LinkedIn](#)



Weitere Informationen finden Sie unter de.ey.com/infogov

EY | Building a better working world

Mit unserer Arbeit setzen wir uns für eine besser funktionierende Welt ein. Wir helfen unseren Kunden, Mitarbeitenden und der Gesellschaft, langfristige Werte zu schaffen und das Vertrauen in die Kapitalmärkte zu stärken.

In mehr als 150 Ländern unterstützen wir unsere Kunden, verantwortungsvoll zu wachsen und den digitalen Wandel zu gestalten. Dabei setzen wir auf Diversität im Team sowie Daten und modernste Technologien in unseren Dienstleistungen.

Ob Assurance, Tax & Law, Strategy and Transactions oder Consulting: Unsere Teams stellen bessere Fragen, um neue und bessere Antworten auf die komplexen Herausforderungen unserer Zeit geben zu können.

„EY“ und „wir“ beziehen sich in dieser Präsentation auf alle deutschen Mitgliedsunternehmen von Ernst & Young Global Limited (EYG). Jedes EYG-Mitgliedsunternehmen ist rechtlich selbstständig und unabhängig. Ernst & Young Global Limited ist eine Gesellschaft mit beschränkter Haftung nach englischem Recht und erbringt keine Leistungen für Mandanten. Informationen darüber, wie EY personenbezogene Daten sammelt und verwendet, sowie eine Beschreibung der Rechte, die Einzelpersonen gemäß der Datenschutzgesetzgebung haben, sind über ey.com/privacy verfügbar. Weitere Informationen zu unserer Organisation finden Sie unter ey.com.

In Deutschland finden Sie uns an 20 Standorten.

© 2024 Ernst & Young GmbH Wirtschaftsprüfungsgesellschaft
All Rights Reserved.

ED None

ey.com/de