

# Reporte Integrado: Abriendo puertas a nuevas oportunidades

Marzo 2024

The better the question. The better the answer.  
The better the world works.



# Agenda

01

Contexto



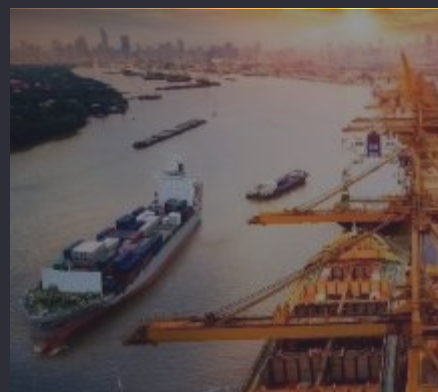
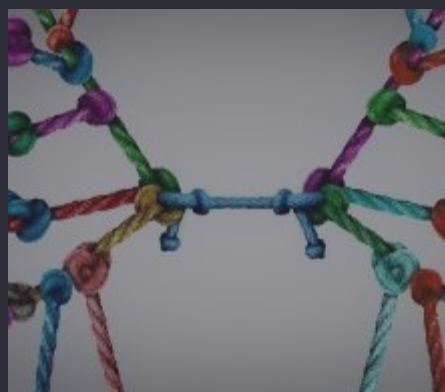
02

¿Qué se espera de un Reporte Integrado?



03

¿Cómo construir un relato integrado?



04

¿Cuál es la experiencia en otros países de la región?



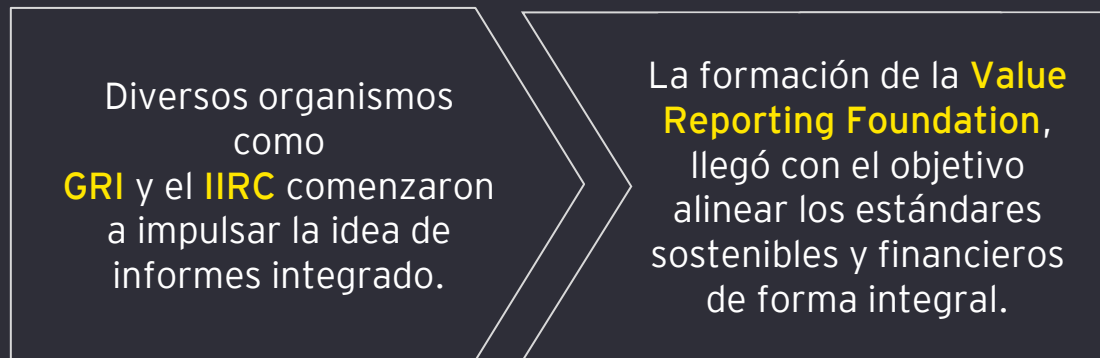


# 1

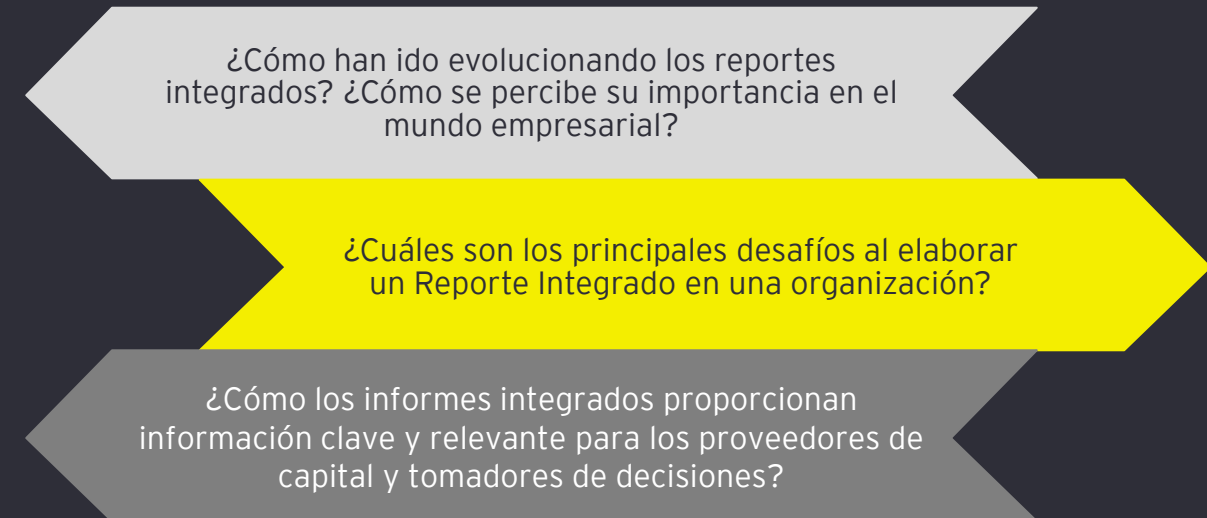
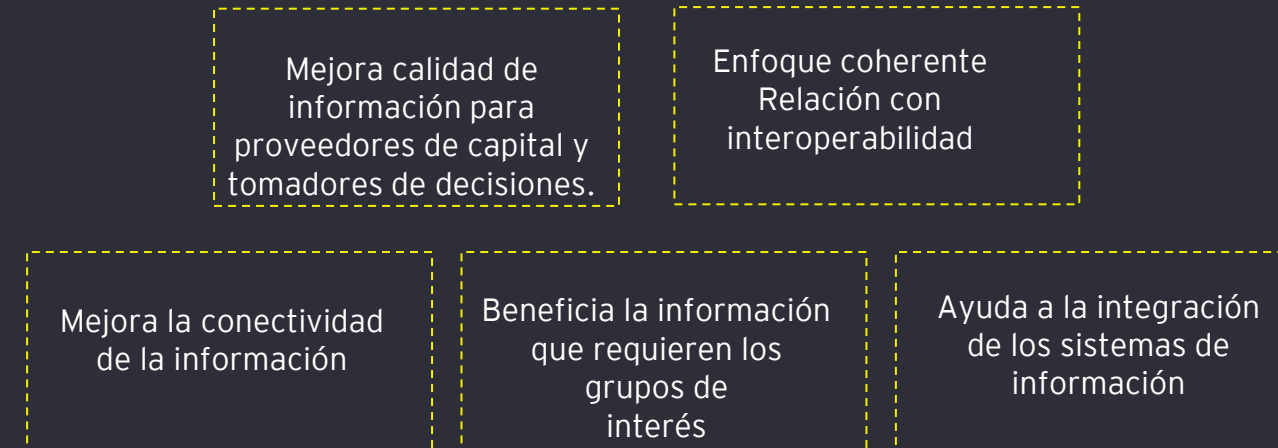
# Contexto

# Historia del **Reporte Integrado**

El propósito de un informe integrado es explicar a los proveedores de capital financiero y otros grupos de interés cómo una organización crea valor a lo largo del tiempo, entregando una visión holística de los factores financieros y no financieros que influyen en este proceso.



# Importancia del **Reporte Integrado**





# ¿Qué está pasando?

## Vínculo estándares ESG - Reporte Integrado

IFRS, GRI y SASB apoyan la idea de los reportes integrados que combinan información financiera y no financiera -incluyendo datos de sostenibilidad- para proporcionar una visión más completa del desempeño corporativo.



Los reportes integrados han adquirido gran relevancia a nivel global y en Latinoamérica, pudiendo ser una de las razones la regulación y la influencia de los inversores para fomentar una mayor transparencia en los datos no financieros.

En Chile, gran parte de los Reportes Integrados son desarrollados principalmente a través de estándares internacionales como **GRI, TCFD y SASB**.





¿Qué se espera de un  
Reporte Integrado?



# Principios Value Reporting Foundation



Marco Integrado	Fundamental Tennets of SASB's Approach to Standard Setting	CSRD ESRS 1 General Principles	Principios GRI
<ul style="list-style-type: none"><li>• Orientación estratégica<ul style="list-style-type: none"><li>• Conectividad de información</li></ul></li><li>• Relaciones grupos de interés<ul style="list-style-type: none"><li>• Materialidad</li><li>• Concisión</li><li>• Fiabilidad</li><li>• Consistencia</li></ul></li></ul>	<ul style="list-style-type: none"><li>• Basado en evidencia</li><li>• Informado sobre el mercado</li><li>• Específico de la industria<ul style="list-style-type: none"><li>• Transparencia</li></ul></li></ul>	<ul style="list-style-type: none"><li>• Relevancia</li><li>• Representación fiel</li><li>• Comparabilidad</li><li>• Verificabilidad</li><li>• Comprensibilidad</li></ul>	<ul style="list-style-type: none"><li>• Precisión</li><li>• Equilibrio</li><li>• Claridad</li><li>• Comparabilidad</li><li>• Integridad</li><li>• Contexto de sostenibilidad<ul style="list-style-type: none"><li>• Actualidad</li><li>• Verificabilidad</li></ul></li></ul>





3

¿Cómo construir un  
relato integrado?



# Contenidos de un **Reporte Integrado**





# Preparación y elementos clave para un Reporte Integrado

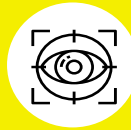
El Reporte Integrado es un esfuerzo que involucra a todas las partes de una organización y que busca responder a todos sus grupos de interés

## ¿Cómo prepararse?



Planificar, comunicar debidamente y destinar el tiempo apropiado, según las circunstancias de la organización

Determinar temas materiales a reportar, incluyendo en el proceso a los grupos de interés de la organización



Mapear informantes clave y llevar a cabo procesos de concientización con los informantes y sus áreas correspondientes

Determinar marcos, normativas, principios y/o estándares a los cuales responder



## Elementos clave



Generar una cultura de reportabilidad con foco en el trabajo interconectado, liderado activamente por una gobernanza

Mantener relaciones de manera permanente con los grupos de interés de la organización



Mapear e identificar constantemente cambios en regulaciones locales o en estándares y marcos internacionales

Identificar el nivel de madurez de la organización en temas ASG



(1) ¿Quiénes pueden ser mis grupos de interés? Dependerá de la industria, pero pueden ser Accionistas, inversionistas, trabajadores, proveedores, clientes, acreedores, sindicatos, comunidades, medios de comunicación, gobiernos locales, organizaciones no-gubernamentales y reguladores, entre otros.

(2) ¿Cómo saber cuáles son mis grupos de interés? A través de procesos de levantamiento y análisis de materialidad que permitan conocer y actualizar según la periodicidad establecida por la organización aquellos grupos más relevantes para cada entidad y su industria.





# 4

## Experiencia en otros países de la región



# Experiencia LATAM en Reportes Integrados

1

¿Cómo la regulación local ha incorporado los principios del Reporte Integrado?



**Valerie Rodriguez**  
Manager  
CCaSS México

2

¿Cuáles son los aspectos fundamentales que ayudan a las empresas a nivel local a reportar de forma integrada?



**Valeria Garbin**  
Manager  
CCaSS Colombia

3

¿Cuáles son las principales oportunidades que identifican a través de un Reporte Integrado?



**Nadia Malpartida**  
Senior Manager  
CCaSS Perú

# Ideas al Cierre

---



Avanzar hacia la calidad de la información expresando los riesgos y oportunidades en toda la cadena de valor.



Integrar los aspectos ASG en toda la organización y su cultura




Definición de una gobernanza para los riesgos identificados



**Pamela Méndez A.**  
Partner/Principal  
CCaSS Chile





# Reporte Integrado: Abriendo puertas a nuevas oportunidades

Marzo 2024

The better the question. The better the answer.  
The better the world works.