



Impacto Social EY

# Reporte anual

FY24





# Índice

	<b>Carta de Fede Linares</b>	<b>04</b>
<b>01</b>	<b>Introducción</b>	<b>06</b>
<b>02</b>	<b>Nuestra estrategia</b>	<b>09</b>
	Nuestros ejes estratégicos	
	Nuestros colectivos	
	Nuestra gente. Nuestros GivEYrs	
	Nuestros aliados	
	Nuestra actividad	
<b>03</b>	<b>FY24 de un vistazo</b>	<b>20</b>
	Cifras	
	Actividad	
	Casos de éxito	
	<b>ANEXO. Listado de proyectos</b>	<b>48</b>

# Carta de **Fede Linares**

Queridos amigos,

Hace tres años, tomamos una decisión clave para nuestra Firma: decidimos **transformar nuestra estrategia de impacto social** basándonos en los principios de **Economía Humanista**. Desde entonces, la creación de valor social ha sido tan prioritaria para nosotros como la creación de valor financiero o la creación de valor para nuestros clientes. Esta firme determinación se ha manifestado en los resultados alcanzados que podréis ver a lo largo de este informe.

Decidimos dejar de hacer cosas aisladas en muchos sitios con colectivos distintos, y definir unas líneas estratégicas y unos colectivos concretos para poder hablar de **verdadero impacto con auténtica escalabilidad**.

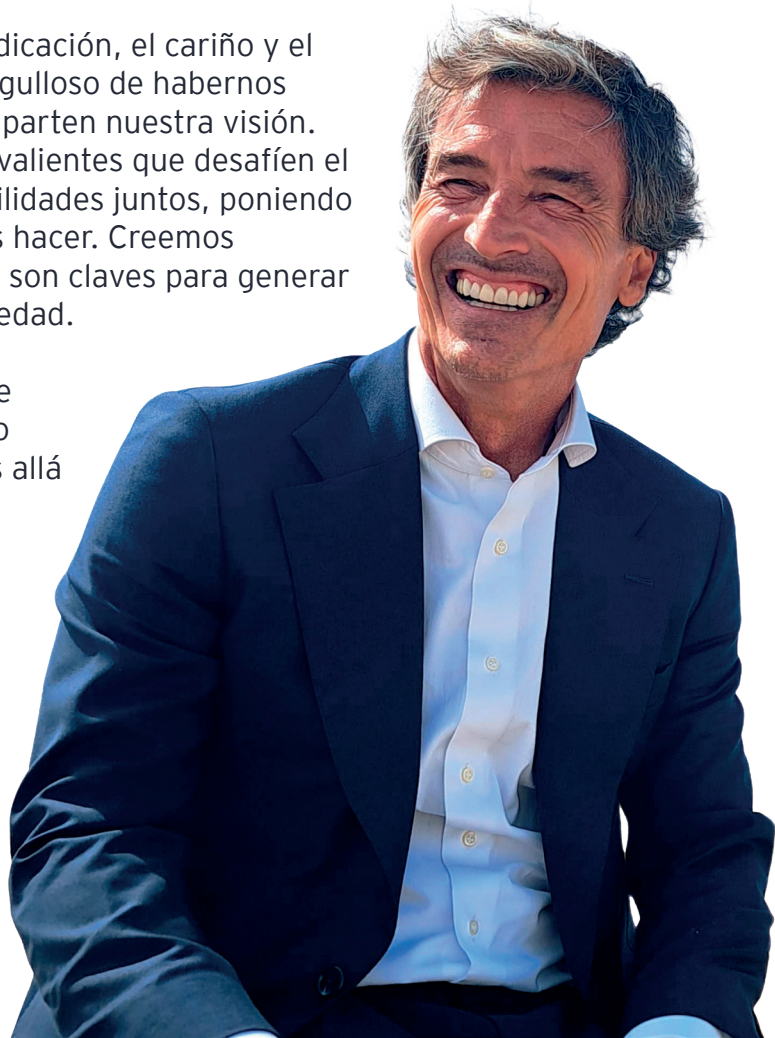
En estos años, he tenido el privilegio de participar activamente en diversos proyectos que reflejan nuestro compromiso social, así como conocer a personas apasionadas y dedicadas dentro y fuera de la Firma. Cada iniciativa ha sido una oportunidad no solo para contribuir a causas significativas, sino también para **aprender y crecer junto a muchos de vosotros**.

En este sentido, uno de los momentos que más disfruto como presidente de EY es cuando tengo la oportunidad de sentarme a compartir con nuestros voluntarios, a quienes llamamos GivEYrs, resultados, líneas de acción o nuevos proyectos.

Me siento profundamente agradecido por la dedicación, el cariño y el compromiso de nuestra gente, pero también orgulloso de habernos rodeado de entidades y colaboradores que comparten nuestra visión. Nos apasiona cocrear, y valoramos propuestas valientes que desafíen el statu quo y nos invitan a explorar nuevas posibilidades juntos, poniendo al servicio de la sociedad lo que mejor sabemos hacer. Creemos firmemente que la innovación y la colaboración son claves para generar un impacto duradero y positivo en nuestra sociedad.

Este informe de Impacto Social es testimonio de nuestros esfuerzos y logros hasta la fecha, pero también de nuestra **ambición** por ir mucho más allá uniendo nuestras fuerzas y trabajando por un **propósito común**.

Con gratitud e ilusión,  
**Fede Linares**



# QUEREMOS

Generar un **impacto social** que sea transformador, trabajando con colectivos en **riesgo de exclusión** para mejorar sus oportunidades y perspectivas de **futuro**.

**Empoderar a nuestros profesionales**, brindándoles la oportunidad de ser voluntarios, compartiendo su conocimiento, tiempo y talento para causas que transforman vidas.

Queremos huir de un sistema de **colaboración basado en ayudas puntuales** o patrocinios.

Construir un futuro donde nuestras **acciones de hoy aseguren un impacto positivo y duradero** en las generaciones venideras.

Ser pioneros en el diseño e implementación de **proyectos sociales**, integrando la **sostenibilidad y la ética** en cada decisión que tomamos.

# SOÑAMOS

Con ser líderes en **Economía Humanista** e Impacto social en la empresa española.

Con una cultura que celebre la **generosidad, empatía y compromiso** de nuestros GivEYrs, entendiendo que sus acciones tienen el poder de transformar vidas y comunidades enteras.

Con **socios comprometidos** con creación de un cambio real y significativo, que se involucren activamente y estén dispuestos a pensar y actuar de manera innovadora.

Con una comunidad empresarial donde la **colaboración público-privada y la inteligencia colectiva** sean el motor que impulse la innovación y el crecimiento sostenible.

Liderar un cambio de paradigma en el mundo empresarial, demostrando que el compromiso con la responsabilidad social es una ventaja competitiva esencial y un motor de prosperidad compartida.

# 01

**Introducción**

En EY tenemos claro nuestro propósito:

# Building a Better Working World

Por eso, contamos con una estrategia diferencial de Impacto Social que **integra el compromiso social con la innovación empresarial** y que está alineado con la estrategia de la Firma, siendo una de sus cuatro palancas de creación de valor a largo plazo - **clientes, profesionales, financiero y sociedad** - y situándose al mismo nivel de prioridad y exigentes con los resultados.

Con el objetivo de optimizar nuestro impacto, colaboramos con colectivos específicos a través de **cinco pilares estratégicos** que actúan como palancas de desarrollo personal y profesional para mejorar sus oportunidades y perspectivas de futuro de personas en riesgo de exclusión social.



Entendemos la creación de valor social como un esfuerzo conjunto de la Firma, su Fundación y sus profesionales. **Nuestra organización pone los medios, las facilidades, las plataformas y los recursos económicos**; y, por su parte, nuestros profesionales ponen al servicio de la sociedad, nuestro activo más valioso, su conocimiento, experiencia, talento, tiempo e ilusión a través de actividades de voluntariado, inteligencia colaborativa, pro bonos, apoyo a emprendedores e innovación social.

En este sentido, para nosotros, nuestros voluntarios son mucho más que eso: son auténticos GivEYrs. Ser GivEYr va mucho más allá del voluntarismo. Es entender que nuestras acciones tienen el poder de transformar vidas y comunidades enteras, y poner al servicio de la sociedad lo máspreciado que tenemos: tiempo y talento.



Nos apasiona cocrear, y valoramos propuestas valientes que desafíen el *statu quo* y nos inviten a explorar nuevas posibilidades juntos.

Para ello, nos aliamos con entidades sociales, culturales y educativas que no solo deben conocer a fondo las causas y los colectivos con los que trabajan, sino que también comparten nuestro enfoque humanista y nuestra obsesión con generar un impacto positivo en el largo plazo. Queremos socios comprometidos con la creación de un cambio real y significativo, que se involucren activamente y estén dispuestos a pensar y actuar de manera innovadora.

## #HAZLOAPROÓSITO

En EY nos orgullecemos de no hacer las cosas “por hacer”, sino que todo lo que hacemos en materia de creación de valor social lo hacemos “a propósito”: con intención y alineado con nuestro propósito corporativo.



**02**

**Nuestra estrategia**

# Nuestra estrategia de Impacto Social

Niños y jóvenes en situación de vulnerabilidad

Madres con hijos en situación de vulnerabilidad

Personas con discapacidad

Mayores

Emprendedores con Impacto Social



Contamos con una estrategia diferencial que integra el compromiso social con la innovación empresarial basándonos en **cinco pilares estratégicos** y con foco en **colectivos específicos**.



**Cultura**

Fomentar un entorno cultural inclusivo

**DE&I**

Promover la igualdad laboral y la inclusión

**Emprendimiento con Impacto Social**

Apoyar el autoempleo y emprendimiento

**Educación**

Crear perspectivas de futuro y oportunidades

**Medioambiente**

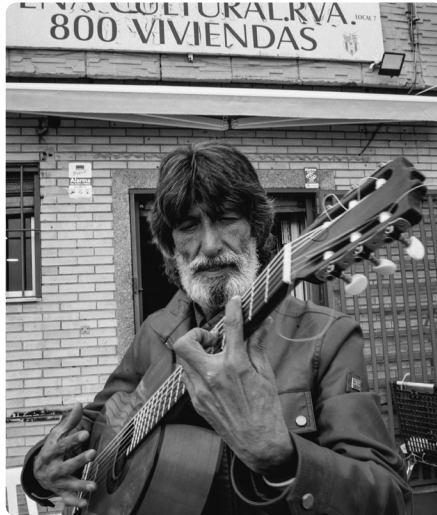
Proteger y mantener la biodiversidad

# Nuestros ejes estratégicos



## Educación

Creemos que la educación es lo único que nos iguala como sociedad.



## Cultura

Creemos firmemente en el poder de la cultura para transformar la sociedad.



## Medioambiente

Creemos que proteger y mantener la biodiversidad es esencial para asegurar la salud de nuestro planeta y el bienestar de las futuras generaciones.



## DE&I

Creemos que el verdadero valor de una sociedad reside en la diversidad de su comunidad y en la riqueza de las perspectivas que cada individuo aporta.



## Emprendimiento

Creemos que el emprendimiento con impacto social es un instrumento crucial para promover un desarrollo más equitativo, inclusivo y sostenible.

# Nuestros ejes estratégicos

+ información



## Educación

La educación proporciona las **herramientas necesarias para que las personas puedan desarrollar su máximo potencial**, independientemente de su origen socioeconómico, género, o raza. Al garantizar el acceso equitativo a una educación de calidad, promovemos la igualdad de oportunidades, permitiendo que cada individuo contribuya de manera significativa a la sociedad. La educación **fomenta el pensamiento crítico, la creatividad y la innovación, elementos esenciales para el progreso social y económico**. Además, una sociedad educada es más resiliente, tolerante y capaz de enfrentar los desafíos globales de manera colaborativa y sostenible.



## Cultura

La cultura no solo refleja nuestra identidad y valores, sino que también **tiene el poder de cambiar percepciones y actitudes, fomentando una mayor comprensión y cohesión social**. Para lograr este impacto transformador, trabajamos para que el ámbito cultural incluya a todo el tejido social, tanto en la creación como en la participación, sin excepción.

Nuestra misión es asegurar que todos tengan la oportunidad de contribuir y beneficiarse de la riqueza cultural. Apoyamos iniciativas que faciliten el acceso a la cultura para todos, eliminando barreras económicas, geográficas, físicas y sociales. Fomentamos programas de educación cultural y artística que empoderen a las comunidades, y colaboramos con artistas y organizaciones que compartan **nuestra visión de una sociedad más equitativa y cohesiva**.



## Diversidad, igualdad e inclusión

Apostamos por un talento sin etiquetas creando un entorno laboral donde **todas las personas tengan las mismas oportunidades de crecimiento y desarrollo**, independientemente de su género, edad, orientación sexual, raza, capacidad física, experiencia laboral o educación. Para lograr esto, nos comprometemos a **crear oportunidades laborales inclusivas y establecer espacios donde cualquier persona se sienta acogida, valorada y respetada por lo que es.**



## Emprendimiento con Impacto Social

Los emprendedores con impacto social no solo generan oportunidades laborales, sino que también **abordan problemas críticos de manera innovadora y efectiva**. Trabajan en áreas como la educación, la salud, el medio ambiente, y la inclusión social, entre otras, ofreciendo productos y servicios que tienen un impacto positivo directo en la calidad de vida de las personas. Estas iniciativas son impulsadas por **la pasión para resolver desafíos sociales y ambientales**, ofreciendo soluciones sostenibles que benefician a las comunidades y al entorno.



## Medioambiente

Enfrentamos numerosas amenazas medioambientales, como el cambio climático, la deforestación, la contaminación y la pérdida de hábitats naturales que ponen en peligro la biodiversidad. Para combatir estas amenazas, **apoyamos iniciativas de conservación y restauración de ecosistemas, trabajando en colaboración con organizaciones ambientales y comunidades locales desde una perspectiva que combina la actuación con la educación y la concienciación**. Creemos que un cambio duradero solo se puede lograr a través de una participación activa y comprometida de todos.

# Nuestros colectivos prioritarios



## Niños y jóvenes en situación de vulnerabilidad

Las experiencias de la infancia y la adolescencia tienen un **impacto significativo** en el desarrollo futuro de un individuo.



## Madres con hijos en situación de vulnerabilidad

A menudo enfrentan una **variedad de desafíos interrelacionados**, como pobreza, falta de acceso a la educación y el empleo, problemas de salud y vivienda inestable, que pueden convertirse en sistémicos para sus hijos.



## Personas con discapacidad

Buscamos su plena participación en la vida comunitaria y acceso a las **mismas oportunidades** que las personas sin discapacidad.



## Emprendedores con Impacto Social

La comunidad de emprendedores que impactan en la sociedad española está desempeñando un papel cada vez más importante en la **generación de soluciones innovadoras para los desafíos sociales y ambientales** que enfrenta el país.



## Mayores

Las personas mayores poseen una **riqueza de conocimientos, experiencias y habilidades** que pueden beneficiar a las generaciones más jóvenes y a la sociedad en su conjunto.

# Nuestros colectivos prioritarios

+ información



## Niños y jóvenes en situación de vulnerabilidad

Todos los niños y jóvenes **tienen derecho a una vida digna, protección y acceso a oportunidades de desarrollo**. Invertir en su protección, educación y bienestar fortalece el tejido social y contribuye al desarrollo de comunidades más resilientes y cohesionadas. Al brindarles apoyo y recursos durante su etapa de desarrollo, se puede romper el ciclo de pobreza y exclusión, ofreciéndoles **oportunidades para un futuro mejor**.



## Madres con hijos en situación de vulnerabilidad

Al colaborar con madres en situación de vulnerabilidad, se puede ayudar a **garantizar que los niños reciban el cuidado y la atención que necesitan para su desarrollo físico, emocional y cognitivo**. Al colaborar con estas madres, se les puede brindar las herramientas y los recursos necesarios para que puedan tomar decisiones informadas y ejercer control sobre sus vidas y las de sus hijos. Esto les permite **desarrollar un sentido de autonomía, lo que a su vez puede tener un impacto positivo en su autoestima**.



## Personas con discapacidad

**Trabajamos para que puedan tomar decisiones sobre sus vidas, desarrollar sus habilidades y alcanzar su máximo potencial.** Esto contribuye a fortalecer su autoestima y confianza en sí mismas, así como su capacidad para ser agentes activos de cambio en sus comunidades.

La inclusión de personas con discapacidad en todos los aspectos de la sociedad beneficia a la sociedad en su conjunto. **La diversidad de habilidades, experiencias y perspectivas que aportan las personas con discapacidad enriquece la comunidad y promueve la innovación y el desarrollo social.**



## Mayores

Centrar la acción social en **las personas mayores reconoce y valora su contribución continua a la comunidad y promueve el intercambio intergeneracional de sabiduría y aprendizaje.** A medida que las personas envejecen, pueden enfrentar desafíos como la soledad, el aislamiento y la pérdida de conexiones sociales. La acción social dirigida a las personas mayores **promueve su inclusión y su participación activa en la sociedad, brindándoles oportunidades para mantener relaciones sociales significativas y contribuir al bienestar comunitario.**



## Emprendedores con Impacto Social

Muchos **emprendedores sociales en España están trabajando en áreas como la inclusión social, la educación, el medio ambiente, la salud, la igualdad de género y el desarrollo económico local.** Están creando empresas sociales, organizaciones sin fines de lucro, proyectos comunitarios y otras iniciativas innovadoras para abordar estos problemas y generar un impacto positivo en la sociedad.

# Nuestra gente. Nuestros GivEYrs

Lo que realmente nos hace diferentes es la calidad humana y profesional de nuestros profesionales. Por eso, para nosotros nuestros voluntarios son mucho más que eso, son GivEYrs.



Ser GivEYr implica cultivar un espíritu de generosidad, empatía y compromiso con los demás que va mucho más allá del voluntarismo. Es entender que nuestras acciones tienen el poder de transformar vidas y comunidades enteras y poner al servicio de la sociedad lo máspreciado que tenemos: tiempo y talento. Un GivEYr no espera recompensas o reconocimientos, sino que encuentra satisfacción en el simple acto de contribuir a crear un mundo más justo y equitativo.



Dentro de nuestros GivEYrs contamos con un grupo exclusivo formado por profesionales de EY que, además de ser GivEYrs, destacan por su especial implicación con el impacto social de la Firma y tienen un rol activo en la definición de la estrategia.

Alejandra Seculi Barcelona	Aleix Álvarez Madrid	María Teresa Guerra Madrid	Beatriz Sainz-Ezquerro Madrid	Hernán Bastiani Madrid	María Regueira Valladolid	Jesús García Valencia	Adoración Álvarez Madrid	David González Madrid
Ignacio Niño Madrid	Eva Sainz Madrid	Aline Bravo Madrid	África Peña Madrid	Virginia Velasco Madrid	Ester Esquerdo Barcelona	María Pérez Sevilla	Verónica Flores Madrid	Blanca Suñol Barcelona
Ignacio Cepeda Madrid	Ane Grijelmo Bilbao	Teresa Finez Barcelona	David de Falguera Barcelona	Alejandro Oliva Madrid	Jorge Manuel Garin Madrid	Francisco Borja Ríos Madrid	Fátima Basagoiti Madrid	Valeria Esteve Barcelona

# Nuestros aliados

Nos motiva la co-creación y apreciamos las propuestas que cuestionan el *statu quo* y nos abren a nuevas oportunidades. Por ello, **establecemos alianzas estratégicas con entidades clave en nuestros campos de acción para maximizar nuestro impacto.** Actualmente, somos miembros del Patronato de entidades líderes en Educación, Emprendimiento y Cultura, donde participamos activamente, además de estar presentes en organizaciones vinculadas a nuestra actividad como Firma.

Ser parte del Patronato nos ofrece **una oportunidad única para contribuir en proyectos transformadores y establecer relaciones estratégicas en diversos sectores.** Esta colaboración refuerza nuestra determinación como agentes de cambio comprometidos y nos permite abordar desafíos sociales de manera más efectiva y sostenible, consolidándonos como líderes en responsabilidad corporativa y compromiso social.

## EN COLABORACIÓN



## CON PRESENCIA EN ÓRGANOS DE GOBIERNO

Dentro de nuestra estrategia de Impacto Social



Otros



# Nuestra actividad

Impactamos en nuestro entorno a través de una **diversidad de proyectos e iniciativas, con enfoques y objetivos únicos**. Desde programas enfocados en la educación y el desarrollo comunitario hasta iniciativas ambientales y sociales, nos comprometemos a abordar una amplia gama de desafíos. Estos esfuerzos incluyen desde la promoción de la inclusión y la diversidad hasta la innovación tecnológica y la sostenibilidad ambiental.

Cada proyecto no solo busca resolver problemas específicos, sino también inspirar un cambio positivo y duradero en las comunidades que servimos, fortaleciendo así nuestro compromiso con un futuro más equitativo y sostenible. En este sentido, huimos de colaboraciones puntuales o patrocinios. **Queremos socios comprometidos con la creación de un cambio real y significativo**, que se involucren activamente y estén dispuestos a pensar y actuar de manera innovadora.

Dividimos los proyectos e iniciativas en los que colaboramos en **tres categorías**, dependiendo del nivel de implicación de EY en cada uno de ellos.



## LIDERAZO

En estos proyectos, EY **asume un papel de impulsor** en la concepción, diseño y planificación desarrollando soluciones, mientras que otras entidades contribuyen con *expertise* para su implementación. Estos proyectos **son especialmente relevantes para nosotros por su enfoque potencial de escalabilidad e impacto**.



## ACOMPAÑAMIENTO

Estos son los **proyectos liderados y diseñados por otras entidades**, pero en los que EY participa como colaborador o socio.



## AMPLIFICACIÓN

Esta categoría **engloba iniciativas que promovemos internamente** y que presentan una combinación de diferentes enfoques, objetivos o características.

# 03

**FY24 de un vistazo**

# FY24 de un vistazo

Desde EY, hemos tomado la decisión estratégica de unificar todo nuestro impacto social, incluyendo tanto las iniciativas de la Firma como las de la Fundación, bajo un mismo paraguas. Reconocemos que nuestra creación de valor social es una manifestación **integral de nuestros valores y compromisos** como organización.

Es importante destacar que este es nuestro primer informe unificado, y aún no contamos con criterios comparativos establecidos para todas las categorías medidas. Sin embargo, esta unificación nos permite establecer una base sólida para evaluar y mejorar continuamente nuestras prácticas sociales y de responsabilidad corporativa, asegurando que cada acción contribuya de manera significativa a **nuestro propósito corporativo: *Building A Better Working World.***

## Las cifras del FY24

FY24  FY23



## GivEYRs

Profesionales únicos (o activos) que han participado en actividades de voluntariado de la Fundación EY durante el ejercicio fiscal.

Total profesionales

# 5.868



Inscritos

# 1.411

24,05%  
Total profesionales

Activos

# 691

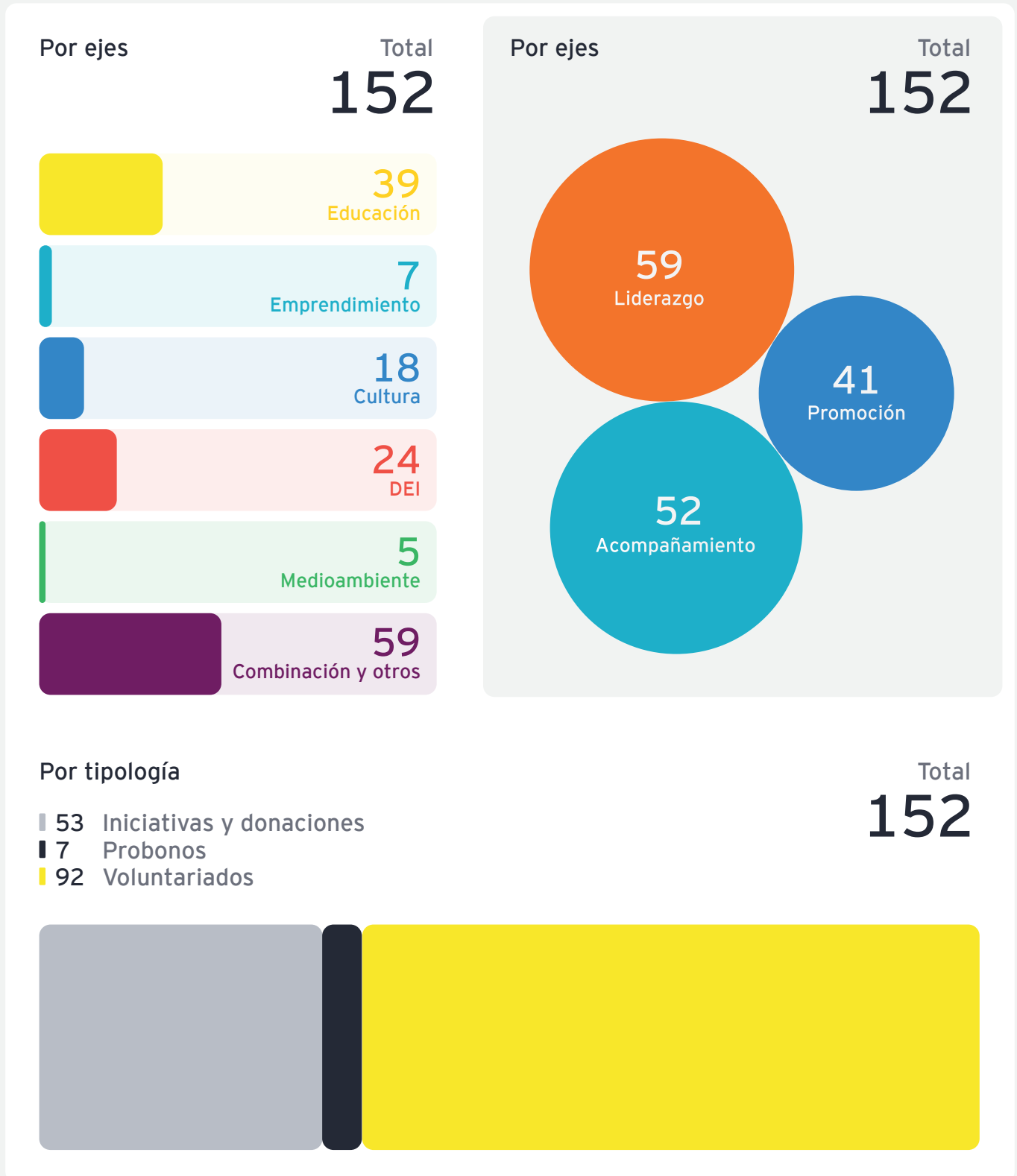
11,77%  
Total profesionales

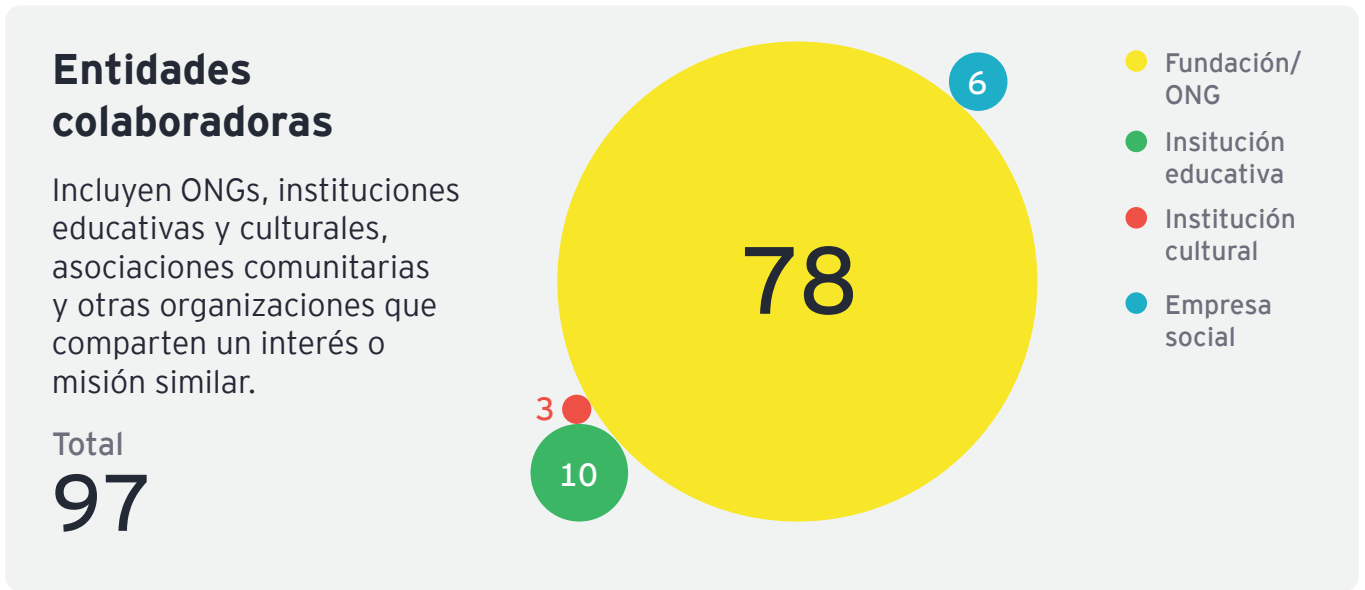
Gold GivEYs

# 27

## Proyectos e iniciativas promovidas

Todos los proyectos e iniciativas (voluntariados, carreras solidarias, pro bonos, campañas de donación, ...) que se han llevado a cabo en el ejercicio tanto por la Firma como por su Fundación.





### Voluntariados

Incluye la totalidad de acciones realizadas por los GivEYrs. Cuando un GivEYr haya realizado más de una acción contabilizará como más de un voluntariado.

Total **1.352**



### Donors

Incluye la totalidad de donantes ya sean donantes de salud (sangre o médula), económicos o de recursos (libros, alimentos, ...).

Total **947**



## Beneficiarios

Incluye los individuos que reciben los beneficios o el impacto positivo de un Proyecto, Programa o Iniciativa.

### Beneficiarios directos

**6.819**

Personas o grupos que reciben de manera inmediata y tangible los servicios, recursos o asistencia proporcionados por el proyecto o programa.



DEI	2.662
Educación	1.695
Combinación y otros	1.288
Emprendimiento	912
Cultura	262

### Beneficiarios indirectos\*

**80.930**

Aquellos que se benefician de manera secundaria o a largo plazo como resultado del impacto que tiene el proyecto en los beneficiarios directos.



DEI	6.793,5
Educación	4.487,5
Combinación y otros	66.476
Emprendimiento	2.250,5
Cultura	922,5

# Nuestra actividad en FY24

En la siguiente sección se presenta un resumen de toda la actividad llevada a cabo durante el año fiscal 2024 (FY24). Este informe incluye una visión general de los programas, proyectos e iniciativas promovidas por nuestra entidad. A través de este resumen, ofrecemos una visión clara y concisa de nuestros esfuerzos y avances, reflejando nuestro compromiso con la misión y los objetivos estratégicos de la organización.

## ■ Programas

Los **Programas** son conjuntos de acciones estructuradas y coordinadas que tienen como objetivo abordar problemáticas específicas o promover áreas de desarrollo en la sociedad. Cada uno de nuestros seis programas está compuesto por **varios proyectos** que trabajan de manera integrada para alcanzar metas comunes a largo plazo. Estos programas se diseñan para **ser sostenibles y escalables**, adaptándose a las necesidades cambiantes de los beneficiarios y del entorno.

## ■ Proyectos

Los **Proyectos** son iniciativas individuales con objetivos específicos, generalmente de menor alcance que los programas, pero fundamentales para lograr los objetivos globales de la entidad. No todos los proyectos se desarrollan bajo uno de los programas, pero todos están diseñados para ofrecer soluciones concretas y medibles a problemas específicos. Estos proyectos pueden variar en duración y complejidad, desde intervenciones puntuales hasta iniciativas de varios años. Además, cada uno de estos proyectos, puede incluir **una o varias acciones o voluntariados**.

## ■ Iniciativas promovidas

Las **Iniciativas promovidas** son esfuerzos específicos impulsados por la entidad para fomentar la innovación, la colaboración y la **participación de nuestra #EYFamily**. Estas 40 iniciativas incluyen eventos, campañas de sensibilización, donaciones.... Las Iniciativas promovidas son igualmente importantes permitiendo responder rápidamente a oportunidades emergentes o necesidades urgentes.

Vídeo Campaña  
Donación de  
Médula Ósea



# Programas

## Talento de Barrio

“Talento de Barrio” es un proyecto pionero e innovador por su enfoque multidisciplinar, carácter colaborativo, alcance multirregional y vocación largoplacista con el objetivo es ayudar a transformar los barrios más vulnerables de España “desde dentro”. Se trata de un proyecto co-creado con agentes de cada uno de los 7 barrios donde estamos presentes. Para ello, nos aliamos con entidades que ya trabajan sobre el terreno con el fin de ajustarnos a la realidad y necesidades de cada uno de los barrios para poder ser más eficientes en la actuación.



## Mucho más que un techô

“Mucho más que un techô” es un programa pionero que engloba todas las iniciativas y proyectos que desde EY llevamos a cabo junto a tutechô con el objetivo de garantizar el acceso a una vivienda digna a colectivos en situación de riesgo de exclusión con los que trabajamos. Este es reconocido como un derecho humano básico y esencial para garantizar el derecho a una vida digna, seguridad y bienestar.



## Yellow is the New Green

“Yellow is the New Green” es un programa de acción medioambiental centrado en el cuidado de la biodiversidad a través de, entre otras, acciones de mejora y conservación de los montes. La clave de este proyecto es la combinación de formación y actuación a través de distintas actividades interrelacionadas entre sí. El objetivo es que estas acciones de cuidado, renovación y expansión de ecosistemas sanos se integren con diferentes talleres de formación y proyectos de campo enfocados a la concienciación social y medioambiental.



## Al servicio de la cultura

Es un innovador programa que une el conocimiento de nuestra Firma con el apasionado compromiso de nuestros profesionales para enriquecer el ámbito cultural. En este programa aprovechamos la experiencia y el *expertise* de nuestra gente para desarrollar y apoyar iniciativas culturales. Así, no solo contribuimos al desarrollo cultural, sino que también fortalecemos nuestro propósito de impactar positivamente en la comunidad, utilizando el conocimiento y la pasión de la Firma al servicio de la cultura.



## Engagement con Impacto

“Engagement con Impacto” es un programa integral de *team building* y *engagement* con enfoque social, diseñado para fortalecer los lazos entre nuestros profesionales mientras contribuimos de manera significativa a la sociedad que nos rodea. Este programa no solo beneficia al equipo y a la comunidad, sino que también fortalece la cultura organizacional de nuestra Firma.



## **Rising GivEYrs**

*Rising GivEYrs* es un programa que busca despertar la inquietud social en los más pequeños cultivando su interés por temas relacionados con la cultura, la educación, el emprendimiento o el medioambiente. Creemos firmemente en la importancia de empoderar a los más pequeños para que se conviertan en agentes de cambio en su entorno. Creamos una serie de actividades interactivas y educativas dirigidas a hijos/hijas/familiares de empleados, así como niños de San Cristóbal y Centros de Menores gestionados por Fundación Soñar Despierto de entre 3 y 12 años, incluyendo talleres, charlas, visitas culturales y proyectos colaborativos.



## **Pro Bono Capital Privado**

El programa Pro Bono Capital Privado es una iniciativa co-fundada por Fundación AYO y Attalea Partners, integrado en el área de SaT de EY España, que canaliza necesidades de entidades con proyectos de impacto social que requieren asesoramiento profesional hacia actores del mercado de Capital Privado que, de manera pro bono, les asesoran para fortalecer la entidad, generar un modelo de negocio robusto o dar forma a un proyecto de inversión. La iniciativa es pionera a nivel mundial, teniendo como objetivo acercar e implicar a profesionales del sector de la inversión con las necesidades de empresas y entidades de impacto social.



Vídeo Pro Bono Capital Privado

# Casos de éxito

En la siguiente sección, hemos seleccionado algunos de nuestros proyectos destacados para ilustrar cómo la creación de valor social actúa como una palanca fundamental en nuestra estrategia. Estos ejemplos de Casos de Éxito demuestran cómo nuestras iniciativas no solo generan un impacto positivo en la comunidad, sino que también reflejan nuestro compromiso con el desarrollo sostenible y la responsabilidad social.

## La creación de valor social como palanca de

---

### 01 Cohesión Interregional

---

### 02 *Engagement* interno

---

### 03 Desarrollo de nuestros profesionales

---

### 04 Inteligencia colaborativa

---

### 05 Relacionamiento con clientes y *prospects*

---

### 06 Posicionamiento institucional

# La creación de valor social como palanca de cohesión interregional

Al enfocarnos en proyectos que promuevan el impacto positivo en las comunidades donde operamos, **fomentamos un sentido de propósito compartido y solidaridad entre nuestras diferentes ubicaciones**. Estas iniciativas no solo facilitan el intercambio de ideas y experiencias entre equipos, sino que también refuerzan nuestra identidad corporativa y nos posicionan como agentes de cambio social y comunitario. Una compañía como la nuestra, con presencia en las principales ciudades de España, tiene la responsabilidad, la obligación y la oportunidad de llevar a cabo proyectos locales en barrios vulnerables con un enfoque interregional.

Replicar un mismo proyecto en distintas comunidades locales ofrece ventajas significativas como la escalabilidad, la optimización de recursos financieros y humanos, el aprendizaje continuo para adaptar y mejorar estrategias, la consolidación de la reputación como agente comprometido en diversas localidades, y la facilitación de colaboraciones estratégicas que potencian el impacto y la sostenibilidad de las iniciativas sociales.

## Ejes Estratégicos



DE&amp;I



Cultura



Educación

Emprendimiento  
con Impacto Social

Medioambiente

## Colectivos

Personas con  
discapacidadEmprendedores  
con Impacto SocialMadres con hijos  
en situación de  
vulnerabilidadNiños y jóvenes  
en situación de  
vulnerabilidad

Mayores

## Caso: Talento de Barrio

Programa

Talento de Barrio

Lejos de las connotaciones negativas que “de barrio” pueda tener, para nosotros significa estar cerca, es **sentir orgullo de quién eres y de dónde vienes**. Lo asociamos con **valores como el honor, la lealtad, la humildad, el respeto o la humanidad**. Por eso, queremos que nuestros barrios no pierdan su talento ni su futuro por falta de oportunidades.

Talento de Barrio es un **proyecto pionero e innovador por su enfoque multidisciplinar, carácter colaborativo, alcance interregional y vocación largoplacista con el objetivo es ayudar a transformar los barrios “desde dentro”**. Llegamos para quedarnos.

Se trata de un **proyecto co-creado con agentes de cada uno de los 7 barrios donde estamos presentes**. Para ello, nos aliamos con entidades que ya trabajan sobre el terreno con el fin de ajustarnos a la realidad y necesidades de cada uno de los barrios para poder ser más eficientes en la actuación.

Además, dada la complejidad y alcance, este proyecto cuenta con una figura clave que son los **embajadores**. Cada barrio cuenta con un sponsor o representante, un profesional de EY encargado y responsable de la marcha del proyecto en cada barrio concreto. Hace seguimiento, está en contacto con las entidades y los beneficiarios y coordina las necesidades de gestión y comunicación.

Dentro de este programa distinguimos **4 grandes proyectos principales**: Proyecto cultural - educativo (incluye apoyo escolar, digitalización, deportes, visitas al teatro, exposiciones, ...), el periódico de "Las Noticias de Aquí", Podcast "Del Raval al Mundo" y El Árbol del Flamenco.

### Entidades colaboradoras



<b>1.033</b> Beneficiarios directos	<b>281</b> GivEYrs
--	-----------------------

## Talento de Barrio Proyecto cultural-educativo

Incluye una amplia gama de actividades y programas, desde apoyo escolar personalizado para ayudar a los estudiantes a alcanzar sus objetivos académicos, además de organizar salidas culturales a museos y teatros, brindando oportunidades para el aprendizaje y la apreciación del arte y la historia en un contexto real. Asimismo, incluye clases de informática que permiten a los participantes desarrollar competencias digitales esenciales en el mundo moderno. Este proyecto se caracteriza por su enfoque integral, que no solo busca mejorar el rendimiento académico, sino también fomentar el desarrollo personal y cultural de cada individuo.



*“‘Talento de Barrio’ ha transformado mi vida al permitirme marcar una diferencia significativa en el tejido social. Es una fuente constante de crecimiento personal, inspiración y satisfacción, en el que espero podamos llegar a más personas, continuando con nuestra misión de dignificar la sociedad”.*

**María Regueira, Assistant Director**  
Comunicación Externa



*“Hace un año, desde nuestra oficina de EY Palma, emprendimos una colaboración con Aldeas Infantiles SOS de España. Desde el primer instante, supimos que recibiríamos más de lo que podríamos ofrecer, pero nunca imaginamos el impacto que esta experiencia tendría en nosotros. Durante este tiempo, hemos tenido el privilegio de compartir momentos inolvidables con los más pequeños en ludotecas infantiles, chocolatadas y emocionantes excursiones de verano. Además, hemos apoyado a sus padres en la adquisición de habilidades digitales, con el objetivo de reducir la brecha digital en nuestra sociedad. Gracias, Aldeas Infantiles SOS de España, por abrirnos las puertas y permitirnos ser parte de vuestra familia. Gracias a EY por hacer posible esta iniciativa que nos ha enriquecido tanto a nivel profesional como personal.”*

**Daniel Isasa**  
Senior Manager Technology Consulting



## Talento de Barrio

### Las Noticias de Aquí

Después de más de tres años trabajando en San Cristóbal “Las Noticias de Aquí” es un **proyecto piloto informativo y de generación de comunidad que surge para abordar los temas que son relevantes para los vecinos del barrio en clave positiva.**

El objetivo es **fomentar un sentido de pertenencia y fortalecer los lazos sociales** dentro de la comunidad, promoviendo la participación y dando visibilidad a la acción de distintos agentes sociales en San Cristóbal.

Sin depender de la actualidad diaria, pero cubriendo toda la información relevante del barrio: noticias, reportajes, entrevistas, ocio y cultura, agenda de actividades, columnas de opinión, guía de comercios, ... Todos los contenidos tendrán cabida en “Las Noticias De Aquí”, de forma muy gráfica y con un diseño moderno y atractivo (diseñado en pro bono por la agencia Koln) con **un modelo que combina la actuación de jóvenes estudiantes universitarios, agentes del barrio y profesionales de EY.**

El aprendizaje-servicio es una propuesta educativa que combina procesos de aprendizaje y de servicio a la comunidad en un solo proyecto bien articulado donde los participantes aprenden al trabajar en necesidades reales del entorno con la finalidad de mejorarlo. **Con este proyecto, estudiantes de Periodismo, Comunicación Audiovisual y Marketing tendrán la oportunidad de generar un impacto real en la vida de todo un barrio, al tiempo que se forman y publican en un periódico real.**

*“Las Noticias de Aquí es un proyecto necesario para contar todo lo bonito que sucede en nuestro barrio, son muchos los vecinos, vecinas, asociaciones, entidades y recursos que trabajan en colaboración para con su esfuerzo, energía e ilusión llevarlo a cabo. Gracias al equipo de EY y los voluntarios universitarios por hacerlo posible y darnos la visibilidad que San Cristóbal de los Ángeles merece.”*

Carmen del Monte  
Responsable Casa  
San Cristóbal  
Fundación  
Montemadrid

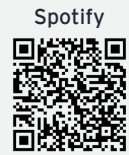


# Talento de Barrio De Raval al Mundo

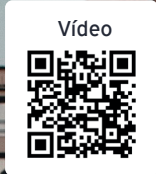


Podcast  
**De Raval al Mundo**

Seguir



Un proyecto de Podcast desarrollado con la colaboración de Terral en la que las niñas del barrio del Raval se reúnen desde muy pequeñas para impulsar sus estudios y realizar actividades culturales, deportivas y de ocio.



*“Una experiencia inolvidable para las niñas de Terral el poder compartir sus historias y sueños en el podcast ‘Del Raval al mundo’.”*

**Carmen Rovira**  
Directora Terral



## Talento de Barrio El Árbol del Flamenco

'El Árbol del Flamenco' es una obra de teatro musical donde el flamenco demuestra su poder como medio de transformación social a través de un recorrido por la historia y los diversos palos y estilos del flamenco.

La obra, interpretada por 23 alumnos y alumnas de la Escuela de Arte de la Fundación Alalá del Polígono Sur (tradicionalmente conocido como las Tres Mil Viviendas) de Sevilla y Estancia Barrera de Jerez, va más allá de una simple muestra de flamenco. Representa un **poderoso mensaje sobre el impacto social y educativo de la Fundación**, destacando cómo el arte y la cultura pueden ser transformadores de cambio en las comunidades. Desde EY hemos realizado diferentes **iniciativas de promoción y apoyo de este teatro musical** que apuesta por el flamenco como herramienta de transformación social.





## Con el corazón partío muy llenito

[Ver vídeo](#)

El relato de cómo los niños de la Fundación Alalá compartieron escenario con Alejandro Sanz, desde el Polígono Sur hasta el Wizink Center y Sancti Petri Music Festival, emocionando a más 18,000 personas. Desde EY fuimos responsables de la propuesta creativa al equipo de Alejandro Sanz, así como, una vez aprobada, la ejecución de toda la gestión y logística para que el sueño de estos 27 niños pudiera hacerse realidad.

*“Esto empieza como un sueño. De pronto, de estar en Polígono Sur en las Tres Mil Viviendas con nuestro día a día, a compartir escenario con Alejandro Sanz en Madrid. Después de esto, tenemos la motivación para seguir soñando a lo grande”.*

Blanca Parejo  
Directora  
Fundación Alalá



*“Todo empezó después de que Alejandro viera un vídeo resumen de la visita de Alalá a Madrid con el “Árbol del Flamenco” para inaugurar el Festival Flamenco Madrid. Menos de un mes después teníamos a más de 20 niños de Alalá cantando “Corazón Partío” delante de 18.000 personas en el Wizink Center. Es precioso ver que, de una experiencia única como la primera, sale otra tan increíble como la segunda”.*

Carlota Jiménez  
de Andrade  
Directora Impacto  
Social EY



# La creación de valor social como palanca de *engagement* interno

Al fomentar el compromiso social entre nuestros empleados, **estamos construyendo una empresa más sólida, resiliente y centrada en valores**, capaz de enfrentar los desafíos del mundo actual con empatía y determinación. La creación de valor social como palanca de *engagement* interno impulsa la **motivación y compromiso de los colaboradores** al alinearlos con iniciativas que promueven un impacto positivo en la sociedad y reflejan los valores fundamentales de la organización.



## Caso: Sin escalas

Programa

*Engagement con impacto*

Vídeo



Para conmemorar el hito de haber superado los 100 integrantes, el equipo de EY-Parthenon organizó una actividad de *team building* solidaria junto a la Fundación APASCOVI. Este evento no solo **celebró el crecimiento del equipo**, sino que también reafirmó nuestro **compromiso con el impacto social y nuestros valores de equipo**.

La actividad fue **diseñada bajo el concepto de storytelling #buildingtheplane**, que **representa nuestra visión de ser una práctica de consultoría estratégica líder en el mercado**, desarrollada dentro de la Firma de referencia en servicios profesionales en España. Este lema refleja nuestro compromiso con los valores que nos distinguen y nuestro propósito de dejar un legado positivo para las futuras generaciones de la Firma.

Durante el evento, los miembros de EY-Parthenon participaron en una serie de actividades diseñadas para fomentar el trabajo en equipo, el aprendizaje continuo, y la generación de impacto social, de una forma distinta a la habitual en nuestro trabajo diario. Las actividades incluyeron, talleres ocupacionales como jardinería, reciclado, manipulados y semillas con más de 90 usuarios del centro ocupacional de Colmenarejo, gestionado por la Fundación APASCOVI.

*“Este año he vivido uno de los momentos más especiales de mi carrera profesional, tuve la suerte de formar parte de un evento Sin Escalas para celebrar que ya somos 100 en EY Parthenon. Trabajamos de la mano de grandes personas que forman parte de la Fundación Apascovi, un día lleno de trabajo en equipo, esfuerzo, ilusión y, sobre todo, de mucho mucho cariño. Gracias a todo el equipo de Impacto Social de EY, sin los cuales este evento no hubiera sido posible. Eventos como este marcan la diferencia de lo que somos.”*

Macarena Gutierrez | Socia en EY-Pantheon



*“Disfrutamos de la Jornada con EY-Parthenon compartiendo valores sociales y trabajo conjunto, en la nueva familia que hemos creado de APASCOVI-EY. Enhorabuena por el equipo humano que formáis EY.”*

Carlos Antón  
Director General  
de la Fundación APASCOVI



<b>96</b> Beneficiarios directos	<b>240</b> Beneficiarios indirectos	<b>107</b> GivEYrs
-------------------------------------	--	-----------------------

# La creación de valor social como palanca de desarrollo de nuestros profesionales

Para nosotros, un profesional redondo de EY es un profesional comprometido con la sociedad. Por eso, como decía, fomentamos una cultura donde la creación de valor social está al mismo nivel de prioridad que la creación de valor financiera o de clientes, y ofrecemos oportunidades flexibles que se ajustan a las realidades de nuestros equipos. Diseñamos proyectos de manera conjunta que están vinculados a su conocimiento y habilidades, permitiéndoles, de esta forma, contribuir a crear un mundo mejor haciendo lo que mejor saben hacer.



## Caso: Acompañamiento legal, financiero y de comunicación de tutechô

Programa

Mucho más que un techô

Contamos con un *pull* de profesionales de distintas áreas que **proporcionan asesoramiento legal integral a tutechô en las inversiones y operaciones inmobiliarias que lleva a cabo, así como en la presencia y reputación de la entidad en los medios y ante la sociedad en general.** Un equipo de abogados proporciona asesoramiento legal integral a tutechô en las inversiones y operaciones inmobiliarias que lleva a cabo. Este asesoramiento abarca múltiples aspectos y se realiza con un enfoque holístico para garantizar que todas las transacciones se realicen de manera eficiente y conforme a la ley.

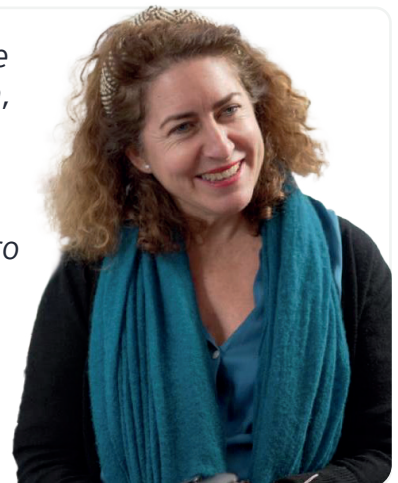
Nuestro asesoramiento abarca desde el análisis legal de los activos a adquirir, incluyendo una revisión exhaustiva de la propiedad, la verificación de la titularidad, la comprobación de posibles gravámenes o cargas y su posible levantamiento, y junto con la evaluación de cualquier riesgo legal asociado, hasta la redacción y negociación de la documentación contractual necesaria para la formalización de la operación inmobiliaria. También damos asesoramiento legal completo en el análisis de la situación arrendaticia de los activos de la sociedad, adaptado a las necesidades de las viviendas y el objetivo social de las mismas.

Por su parte, el equipo de Marca, Comunicación y Marketing de EY realiza un servicio de asesoramiento y gestión integral en comunicación que abarca una amplia gama de actividades diseñadas para fortalecer la presencia y reputación de su entidad en los medios y ante el público en general. Desde la elaboración de todo tipo de materiales de comunicación (Q&A, notas de prensa, web, blog, redes sociales....) hasta el acompañamiento estratégico en relaciones con los medios, pasando por la búsqueda activa de oportunidades de entrevistas y la gestión integral de la comunicación, nos dedicamos a garantizar que su mensaje sea claro, coherente y efectivo en todos los canales.



*“Estamos abrumados por el trabajo del increíble equipo de EY que trabaja incansablemente para apoyar a Tutechô. En comunicación, la salida a Bolsa de nuestra SOCIMI ha sido, sin duda, el punto cumbre de nuestra estrategia de posicionamiento en medios. Gracias a su cobertura constante durante meses, los medios han reafirmado su compromiso con visibilizar los problemas de nuestro país y han reconocido que las soluciones reales y diferenciales de Tutechô forman parte del cambio que necesitamos.”*

**Blanca Hernández**  
Presidenta y fundadora de tuTECHO



# La creación de valor social como palanca de inteligencia colaborativa

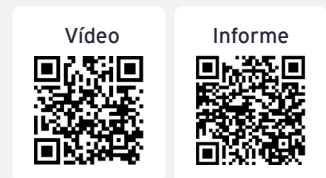
En EY creemos que la **inteligencia colaborativa** es una poderosa herramienta para potenciar la **innovación, la eficiencia operativa y el desarrollo de soluciones sostenibles y escalables**. Una compañía como la nuestra puede potenciar su impacto social mediante el uso de la inteligencia colaborativa, aprovechando la diversidad de habilidades y conocimientos de su equipo y otros *stakeholders*. Al involucrar a expertos de diferentes áreas, la empresa puede desarrollar estrategias integrales para abordar problemáticas sociales complejas.

Este enfoque no solo fortalece la reputación de la empresa como agente de cambio social, sino que también crea oportunidades para establecer alianzas estratégicas con organizaciones sociales y gubernamentales, maximizando así el **impacto positivo en las comunidades y contribuyendo al desarrollo sostenible a largo plazo**.



## Caso: Informe ¿Es lo mismo una casa que un hogar?

- Programa
- Mucho más que un techô



El informe *¿Es lo mismo una casa que un hogar?*, elaborado por EY Insights, el equipo de consultores de Real Estate e Impacto social de EY, **analiza la vivienda social y el sinhogarismo en España**, dos temas estrechamente relacionados por la falta de oportunidades para acceder a un hogar digno. **Con la colaboración de expertos inmobiliarios y del Tercer Sector**, se examina la situación del sinhogarismo, su definición y las vías más eficaces para abordarlo. A partir de este análisis, propusimos mejoras para **fomentar un debate que impulse soluciones y ayude a construir hogares dignos para todos**.

Además de la elaboración del Informe, llevamos a cabo la presentación del mismo en un evento en la cúpula e la Torre Azca al que asistieron **más 100 personas vinculadas al sector inmobiliario, financiero y tercer sector**, y que contó con una mesa redonda compuesta por:



**Pedro Cabrera**  
Catedrático de Sociología de la Universidad Pontificia de Comillas experto en sinhogarismo



**Blanca Hernández**  
CEO de Techò, CEO, Fundadora de Magallanes Value Investors y presidenta de Fundación Ebro Foods



**Jeffrey Sújar**  
Managing Partner de Alternative Investments de Urbania



**Mónica Garay Irizar**  
Managing Partner Azora

*“El problema del sinhogarismo es complejo y depende de distintos agentes. Por eso es necesario articular puntos de encuentro, foros y estudios que activen el debate público, muestren la realidad y, sobre todo, aporten propuestas realistas. Con la publicación de este informe hemos querido poner de manifiesto que tenemos grandes desafíos en materia de inclusión de personas sin hogar pero, sobre todo, hemos querido despertar conciencias y demostrar que es posible avanzar si los distintos agentes involucrados están dispuestos a colaborar.”*

Ignacio García | Director en EY Insights



**40.000**  
Beneficiarios indirectos

**8**  
GivEYrs



*“El modelo de colaboración público-privada está demostrando funcionar para la creación de hogares asequibles, si bien todas las iniciativas lanzadas quedan muy lejos de la problemática del sinhogarismo, y se centran en el problema general de acceso a vivienda. Con los mecanismos y garantías legales adecuadas, nuevo capital privado podría promover nuevas iniciativas de inversión que sean rentables y que aporten un enfoque ESG diferencial a los inversores.”*

Félix Villaverde | Director en EY Strategy and Transactions - Real Estate

# La creación de valor social como palanca de relacionamiento con clientes y prospects

**Ejes Estratégicos**



Emprendimiento con Impacto Social

**Colectivos**



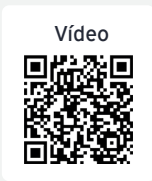
Emprendedores con Impacto Social

**Entidad colaboradora**



## Caso: Pro Bono Capital Privado

Programa Pro Bono Capital Privado



El programa Pro Bono Capital Privado es una iniciativa co-fundada por Fundación AYO y Attalea Partners, integrado en el área de SaT de EY España. **Es pionera a nivel mundial, teniendo como objetivo acercar e implicar a profesionales del sector de la inversión con las necesidades de empresas y entidades de impacto social.**

A través de Pro Bono Capital Privado, **profesionales de gestoras de capital privado ofrecen apoyo financiero y estratégico de manera pro bono** a entidades con impacto social con el objetivo de fortalecer sus modelos de negocio y sostenibilidad.

Este programa es clave para el posicionamiento de EY, en especial del área ESG de SAT al dirigirse a clientes actuales y potenciales del sector de Private Equity y Venture Capital. **El proyecto es un diferenciador clave al ofrecer credibilidad al equipo de EY al ser pieza clave del ecosistema de inversión de impacto de España.**

### Otras entidades colaboradoras



*“La mayor satisfacción de haber creado la primera Iniciativa mundial es ver que la idea tenía sentido, convirtiéndose en una palanca de cambio clave para el ecosistema de inversión de impacto en España. El 100% de los proyectos sociales mejoran su modelo de negocio, las gestoras entienden que una compañía puede dar beneficios y ser de impacto a la vez, y el equipo EY crea conexiones con el cliente y crece en liderazgo.”*

**Fátima Basagoiti**  
Senior Manager ESG / Impact Strategy & Transactions (SaT)



**24**  
Beneficiarios directos

**23**  
GivEYrs



*“La colaboración con EY es clave para la implementación y éxito del programa, ya que sus profesionales son parte del equipo con distintos roles y apoyando en aspectos de gestión, comunicación, marketing y coordinación entre emprendimientos sociales y profesionales del sector del capital privado. Es además una colaboración muy constructiva por el gran compromiso institucional y la alta dedicación y motivación de las personas implicadas.”*

**Macarena Morales**  
Directora General en Fundación AYO



# La creación de valor social como palanca de posicionamiento institucional

En EY somos firmes creyentes de que las organizaciones no solo deben enfocarse en el crecimiento económico, sino también en contribuir significativamente al bienestar de la sociedad. Al integrar iniciativas de impacto social en su estrategia, una entidad puede **mejorar su reputación, fortalecer sus relaciones con la comunidad y diferenciarse de sus competidores**. Esta aproximación no solo ayuda a construir una imagen positiva y confiable, sino que también impulsa la lealtad de clientes y colaboradores, al demostrar un compromiso genuino con el desarrollo sostenible y el bienestar colectivo. Así, **la creación de valor social se convierte en un pilar fundamental para el posicionamiento institucional, consolidando la entidad como un líder responsable y ético en su sector.**

## Ejes Estratégicos



Cultura

## Colectivos



Niños y jóvenes  
en situación de  
vulnerabilidad

## Entidad colaboradora

Princesa  
de Girona

*Siempre con  
los jóvenes*

## Caso: Generación Arte

La Fundación Princesa de Girona, de la que somos Patronos, lanzó un nuevo proyecto "Generación Arte" con el **objetivo de fomentar la educación emocional a través de la música e invitó a nuestro presidente, Fede Linares, a ser padrino y embajador del mismo**. Ser padrinos nos ha permitido adquirir un posicionamiento clave dentro del Patronato de la Fundación ante Sus Majestades los Reyes y el resto de los patronos. De esta forma, hemos tenido un rol muy activo en el Tour del Talento en Cádiz, donde presentamos el proyecto ante su Majestad el Rey, así como en el nuevo concepto de concierto educativo "EmocionARTE" que tuvo lugar el Teatro Real ante su Majestad la Reina, entre otras actividades institucionales. Además, los 16 jóvenes artistas con propósito que han formado parte de esta primera edición del proyecto tuvieron que asumir el reto de co-crear un himno en favor del bienestar emocional. Lo hicieron en nuestra casa, la Torre Azca, acompañados del productor musical Alejandro Abad, donde compusieron "La Vida es Hoy", con la que ya han trabajado unos 400 jóvenes en colegios y unos 100 estudiantes de facultades de educación, psicología y medicina.

Vídeo





# **Anexo**

**Listado completo de  
programas, proyectos  
e iniciativas**

# Proyectos con programas

## Programa: Talento de barrio

### PROYECTO: CULTURAL-EDUCATIVO

- Apoyo escolar Madrid - Fundación Montemadrid
- Apoyo escolar Valladolid - Fundación Red Íncola
- Apoyo escolar Barcelona - Terral
- Salida al Teatro Español - Fundación Montemadrid
- Salida al Teatro Liceu - Terral
- Salida al Cine - Fundación Red Íncola
- Acceso a Grado Medio o FP - Fundación Montemadrid + Fundación Adecco
- Salida al Teatro con Calor y Café - Fundación Red Íncola
- Clases de Informática Valladolid - Fundación Red Íncola
- Clases de Informática Mallorca - Aldeas Infantiles
- Reyes Magos Madrid - Fundación Montemadrid
- Reyes Magos Barcelona - Terral
- Reyes Magos Valladolid - Fundación Red Íncola
- Reyes Magos Sevilla- Fundación Alalá
- Reyes Magos Bilbao - Fundación Bakuva
- Reyes Magos Mallorca - Aldeas Infantiles
- Decoración Navidad - Casa Caridad
- Apoyo en Ludoteca Mallorca - Aldeas Infantiles
- Almacén 1 - Casa Caridad
- Almacén 2 - Casa Caridad
- Taller "Música para el Recuerdo" - Fundación Montemadrid + Fundación Albéniz
- Actuación Fundación ALALÁ Premio Emprendedor del Año - Fundación Alalá
- Campaña "Échanos un Capote" - Fundación Alalá
- "Árbol del Flamenco" SOHO - Fundación Alalá
- "Árbol del Flamenco" - Tour del Talento Cádiz - Fundación Alalá
- Con el corazón muy llenito - Fundación Alalá
- Proyecto David - Fundación Bakuva

## ■ PROYECTO: LAS NOTICIAS DE AQUÍ

- Periódico “Las Noticias de Aquí” - Número 0
- Periódico “Las Noticias de Aquí” - Número 1

## Programa: Mucho más que un techô

### ■ PROYECTO: UN TECHÔ PARA SOÑAR - FUNDACIÓN SOÑAR DESPIERTO + TECHÔ

- Financiación piso y acompañamiento jóvenes
- Gala por los Sueños

### ■ PROYECTO: UN TECHÔ EN RED - FUNDACIÓN RED ÍNCOLA + TECHÔ

### ■ PROYECTO: INFORME: ¿ES LO MISMO UNA CASA QUE UN HOGAR?

### ■ PROYECTO: COMUNICACIÓN SALIDA A BOLSA - TECHÔ

### ■ PROYECTO: ACOMPAÑAMIENTO LEGAL, FINANCIERO Y DE COMUNICACIÓN - TECHÔ

## Programa: Yellow is The New Green

### ■ PROYECTO: COLOCACIÓN CAJAS NIDO - COSE

### ■ PROYECTO: REFORESTACIÓN - COSE

## Programa: Pro Bono Capital Privado

### ■ PROYECTO: DESARROLLO INTRAEMPRESARIAL

### ■ PROYECTO: ACOMPAÑAMIENTO GESTORAS

## Programa: *Engagement* con Impacto

### ▮ PROYECTO: SIN ESCALAS - FUNDACIÓN APASCOVI

### ▮ PROYECTO: GIVEYRS APP - POWERAPPS

### ▮ PROYECTO: IMPACT WEEK

- Taller Manualidades - Casa Caridad
- Taller Comprensión Lectora - Fundación Adecco
- Yincana Transporte - Fundación Adecco
- Construcción de Prótesis - Ayudame 3D
- Recorrido Naturalístico + Construcción De Cajas Nido - Fundación Ilundain
- Museo De La Ciencia - Fundación Red íncola
- Juegos Lúdicos y deportivos - Fundación Bakuva
- Yincana de Juegos - Fundación Montemadrid
- Pintar Centro de Día - Fundación Arela
- Mi abuelo es la caña - Adopta un Abuelo
- "Presentación Podcast "Del Raval Al Mundo" - Terral
- DinosaurLand - Aldeas Infantiles
- Realidades Diferentes - Fundación Adecco

### ▮ OTROS PROYECTOS

- Chocolatada Solidaria - Fundación Arela
- Torneo de Pádel Solidario - Fundación Soñar Despierto
- Club EY Amigos del Real - Fundación Amigos del Real

## Programa: Al servicio de la cultura

- Comunidad - Fundación Amigos del Real (pro bono)
- Impacto del Flamenco - Fundación Paco de Lucía (pro bono)

## Programa: Rising GivEYrs

- ConcienciARTE - Fundación Montemadrid

# Proyectos sin programas

- Premios Javier Pancorbo
- Euro Solidario
- **Generación ARTE** - Fundación Princesa de Girona
  - Kick Off
  - Tour del Talento
  - EmocionARTE Teatro Real
  - Composición Himno
  - Graduación
- **Crea tu propio taller** - Fundación Diversión Solidaria
- **Ludoteca Niños** - Fundación Diversión Solidaria
- **Proyecto ISDI**
  - Youth Revolution
  - Fundación Red Íncola
  - Techô
- **Programa Mentores** - Fundación CyD
- **Miniempresas** - Fundación Junior Achievement
- **Socios por un Día** - Fundación Junior Achievement
- **Bingo Solidario** - Youth Revolution
- **Becas SuperARTE** - Fundación SIFU
- **Vida Independiente** - Fundación Adecco
- **Oportunidades para todos** - Fundación Adecco
- **Formación Ciberseguridad** - Fundación Adecco
- **Cumpliendo Sueños** - Fundación Diversión Solidaria
- **Informe** - Fundación Transforma España
- **Informe de actividad** - Fundación Obra Mercenaria (Pro Bono)
- **Technovation**
- **Informe "Cómo atraer capital hacia España"** - Fundación Instituto de Analistas
- **Informe "El impacto de la inteligencia artificial en la industria financiera: promesas y amenazas."** - Fundación Instituto de Analistas
- **Preparación de entrevistas Málaga** - Fundación Quiero Trabajo
- **Preparación de entrevistas Barcelona** - Fundación Quiero Trabajo
- **Preparación de entrevistas Madrid** - Fundación Quiero Trabajo

- **Consultoría Estratégica - Cienciaterapia** -Impact Hub
- **Consultoría Estratégica - H2GREEM** - Impact Hub
- **Consultoría Estratégica - LUP** - Fundación Mapfre
- **Consultoría Estratégica - Unoentrecienmil** - Fundación Mapfre
- **Liga de Debate personas con Discapacidad** - Fundación Down Madrid
- **Comité Grupos de Sostenibilidad** - Fundación Red Íncola
- **Orienta-T** - Fundación Junior Achievement + AEC
- **Mejora la sociedad, ¡Digitalízala!** - Fundación Junior Achievement + AEC
- **Taller Manualidades 1** - Casa Caridad
- **Taller Manualidades 2** - Casa Caridad
- **Zooniverse**
- **Probono Auditoría** - Fundación Querer
- **Probono Auditoría** - Fundación Éxit
- **Probono Auditoría** - Fundación TALISMAN
- **Probono Auditoría** - Fundación Talita
- **Probono Auditoría** - Fundación Youth Business
- **Probono Auditoría** - Fundación Envera

## **Iniciativas promovidas y donaciones**

- **Campaña Donación Sangre** - Cruz Roja
- **Campaña Donación Sangre** - Cruz Roja
- **Campaña Donación de Médula** - Equipo Médula
- **Donación Alimentos** - Mas Ayuda Social
- **Donación de Mobiliario** - Pro Libertas
- **Carrera contra el cáncer (Barcelona)**
- **Carrera contra el cáncer (Madrid)**
- **Trailwalker** - Oxfam Intermón
- **Gala Navidad** - Inspiring Girls
- **Mecenazgo Quinteto Ricercata**
- **Torneo Solidario** - Fundación Mutualidad Abogacía
- **Campaña Pretty Valerinas**
- **Carrera de las Capacidades** - Fundación Adecco

- **Donación de libros Madrid** - Fundación Diversión Solidaria
- **Donación de libros** - Terral
- **Donación de libros** - Aldeas Infantiles
- **Aportación económica** - Cuota Anual - Fundación Cataluña Cultura Cultura
- **Aportación económica** - Cuota Anual - Asociación Foro del Mediterráneo
- **Aportación económica** - Patronato - Fundación Endeavor
- **Aportación económica** - Patronato - Fundación Cotec
- **Aportación económica** - Patronato - Fundación CYD
- **Aportación económica** - Patronato - Fundación Princesa de Girona
- **Aportación económica** - Patronato - Fundación Albéniz
- **Aportación económica** - Patronato - Fundación ICAM Cortina
- **Aportación económica** - Fundación Estudios Bursátiles
- **Aportación económica** - Fundación Parques Reunidos
- **Aportación económica** - Fundación PRODIS
- **Aportación económica** - Fundación Mutualidad
- **Aportación económica** - MACBA
- **Aportación económica** - Fundación Adecco
- **Aportación económica** - Fundación ICAM Cortina
- **Aportación económica** - Fundación Impuestos y Competitividad
- **Aportación económica** - ESADE
- **Aportación económica** - FERO
- **Aportación económica** - FIDE
- **Aportación económica** - Fundación Junior Achievement
- **Aportación económica** - Asociación Española de Fundaciones
- **Aportación económica** - Universidad de Zaragoza
- **Aportación económica** -EY Noche Solidaria 2024 - Hospital Sant Joan de Déu
- **Aportación económica** - Colaboración global Save the Children



