



Façonner l'avenir  
en toute confiance

# Au-delà de l'engouement : Comment les outils propulsés par l'IA sont passés de gadget à la nécessité



Meilleure la question, meilleure la réponse.  
Pour un monde meilleur.





**Mentalité de l'IA d'abord**

---

**Introduction à  
l'IA générative**

---

**Analyse du marché**

---

**Conception de solutions  
utilisant l'IA générative**

---

**Démonstrations**

---

**Préparation à  
l'adoption de l'IA**

---

# Programme

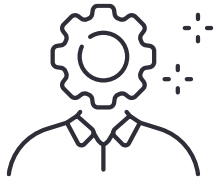


# Mentalité de l'IA d'abord





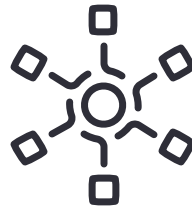
# La mentalité de l'IA d'abord



Voyez l'IA comme  
un copilote



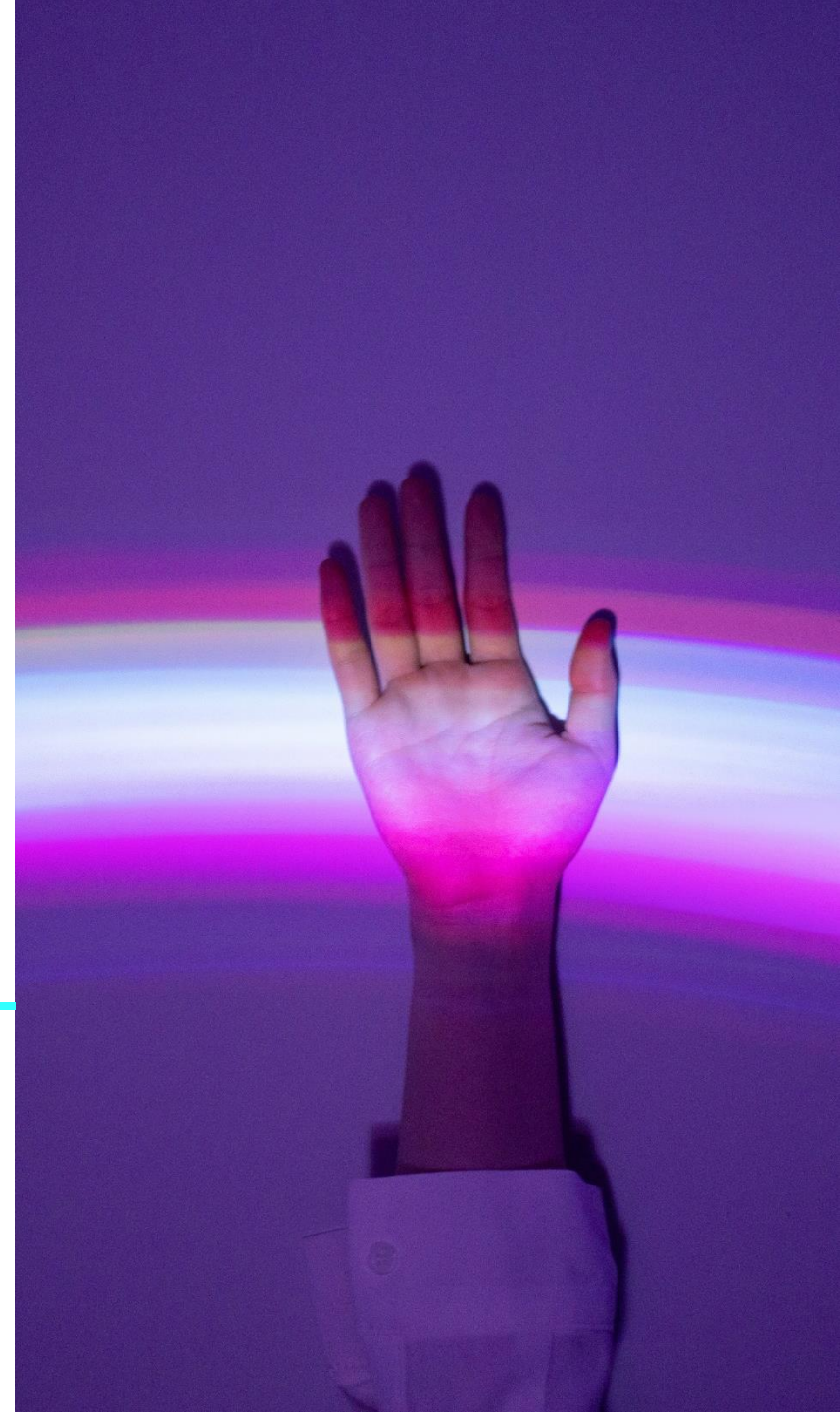
Utilisez l'IA dès la  
première étape



L'IA permet de repenser  
tout le processus

---

**Examinez les  
résultats générés  
par l'IA**





# Voici un scénario réel d'utilisation de ChatGPT

1



2



3



4



5

Je travaille pour la **société WestRock**, un fournisseur de solutions de papier et d'emballage établi à Montréal.

Je suis une toute nouvelle recrue au service de fiscalité (c'est ma première semaine!).

L'utilisation de ChatGPT ne m'est pas inconnue.

Pour mon premier mandat, mon patron (qui a plus de 15 ans d'expérience en fiscalité des sociétés) me demande de :

- lire la réglementation sur la restriction des dépenses excessives d'intérêts et de financement (RDEIF);
- résumer la réglementation pour le chef de la direction et le chef des finances;
- décrire les principales répercussions sur notre entreprise;
- rédiger un plan réalisable permettant à notre société de respecter les règles de RDEIF.

Après avoir légèrement paniqué et remis en question mes choix de carrières, j'ai décidé d'utiliser ChatGPT pour m'aider dans ce projet...



# Introduction à l'IA générative





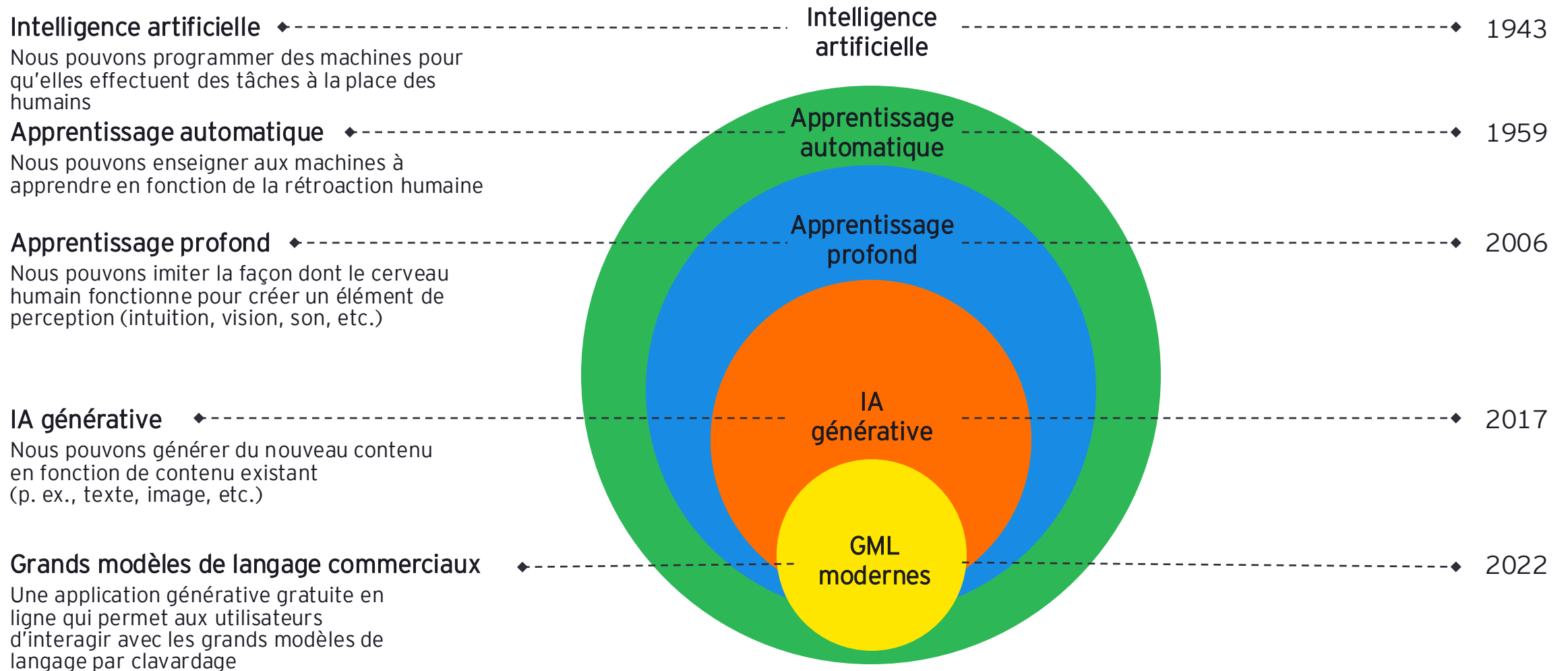
# L'IA générative, c'est quoi?

---

L'intelligence artificielle (IA) générative est un type de technologie qui, de manière autonome, peut générer du nouveau contenu sous plusieurs formes (texte, audio, image, vidéo, code informatique) en imitant la créativité humaine, grâce à sa capacité de reproduire les modèles et structures à partir de ses données d'entraînement.



# Pourquoi l'IA générative est-elle si spéciale?





# Pleins feux sur : les grands modèles de langage (GML) modernes dans l'IA générative



- Le plus récent studio d'IA de Google
- Principales caractéristiques et forces
  - Planification, rédaction et création de contenu
  - Codage et débogage - génération et amélioration de codes informatiques
  - Synchronisation à l'échelle des environnements Google



- Principales caractéristiques et forces
  - Exécution de diverses tâches, y compris la génération d'articles
  - Création de contenu pour les médias sociaux
  - Recherches



- Le plus récent studio d'IA d'IBM
- Principales caractéristiques et forces
  - Science des données
  - Développement de l'IA
  - Génération de modèles d'apprentissage automatique pour les entreprises



- Le nouveau studio d'IA de Microsoft
- Principales caractéristiques et forces
  - Tâches de travail quotidiennes
  - Génération de contenu dans la suite d'outils Power et Microsoft (Power Bi, PowerPoint, Word, Outlook, etc.)
  - Synchronisation à l'échelle des environnements Microsoft



# Si vous deviez subir une opération importante, préféreriez-vous...

qu'elle soit réalisée par  
la personne **la plus**  
**intelligente** au monde?

**Grand modèle  
de langage  
(GML)**

OU

qu'elle soit réalisée  
par **le meilleur**  
médecin du monde?

**Modèles de langage  
spécifique à un  
domaine (MLD)**



# Nouvelles méthodes pour accroître la capacité des GML

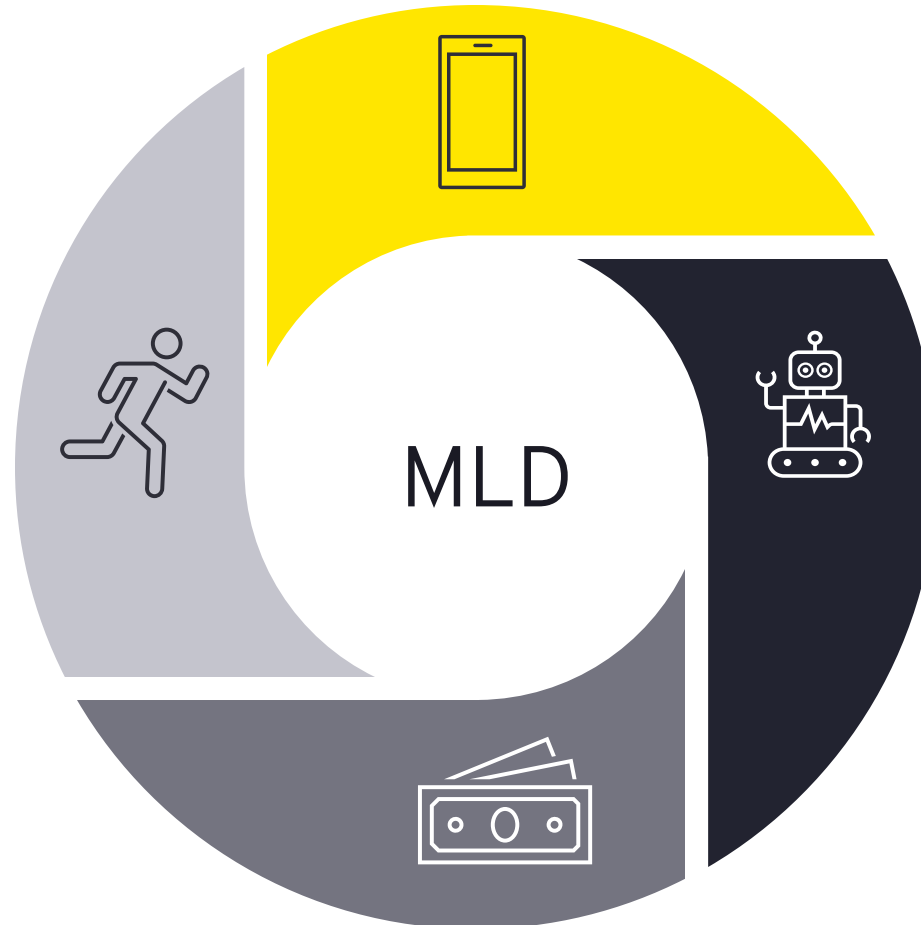
## Modèles de langage spécifique à un domaine (MLD)

### Rapidité et exactitude

Un MLD est plus précis pour des tâches spécifiques à un domaine qu'un GML générique. Les MLD sont aussi habituellement moins coûteux à utiliser que les GML.

### Prix

Les MLD permettent de répondre promptement à des questions urgentes grâce à une capacité technologique innovante à faible coût.



### Déploiement sur les appareils

Les modèles plus petits peuvent fonctionner sur des ordinateurs portables personnels ou même des téléphones intelligents (p. ex., Apple Intelligence).

### Solutions multimodèles

Les MLD se complètent mutuellement pour fournir des réponses plus précises et adaptées au contexte.

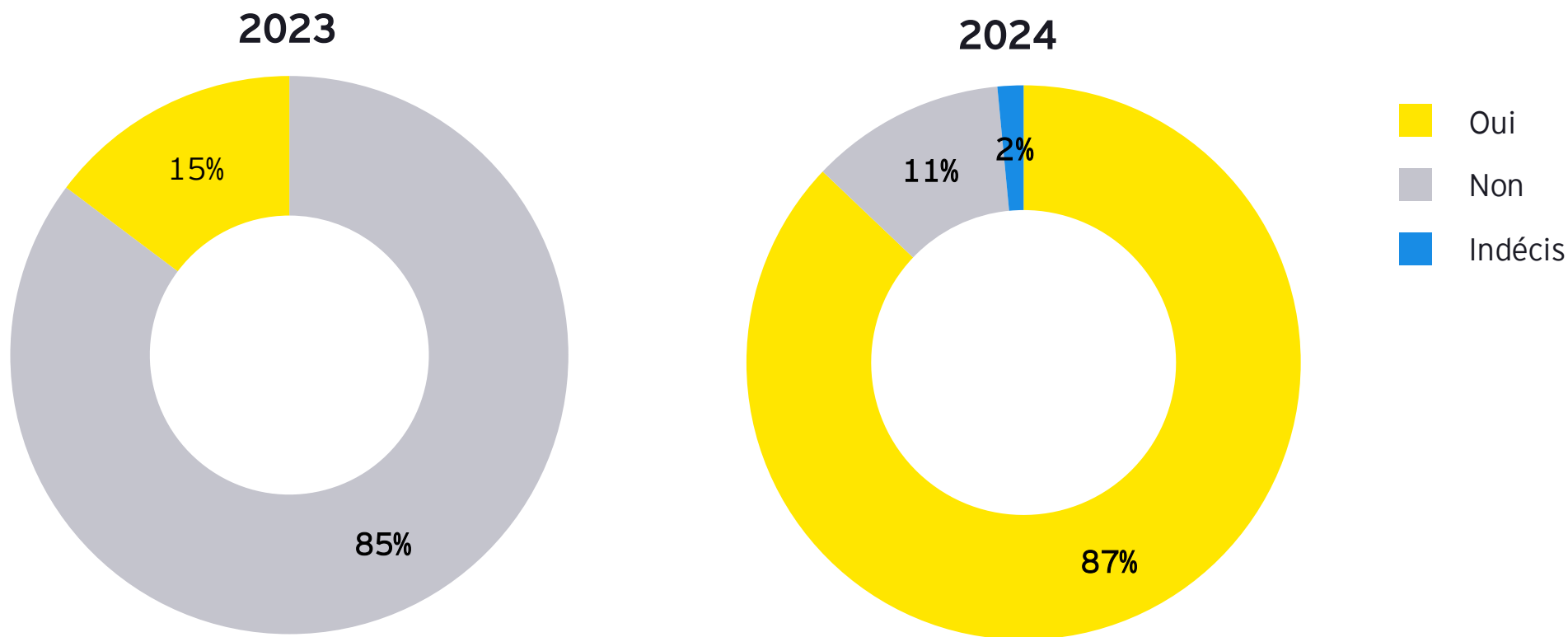


# Analyse du marché





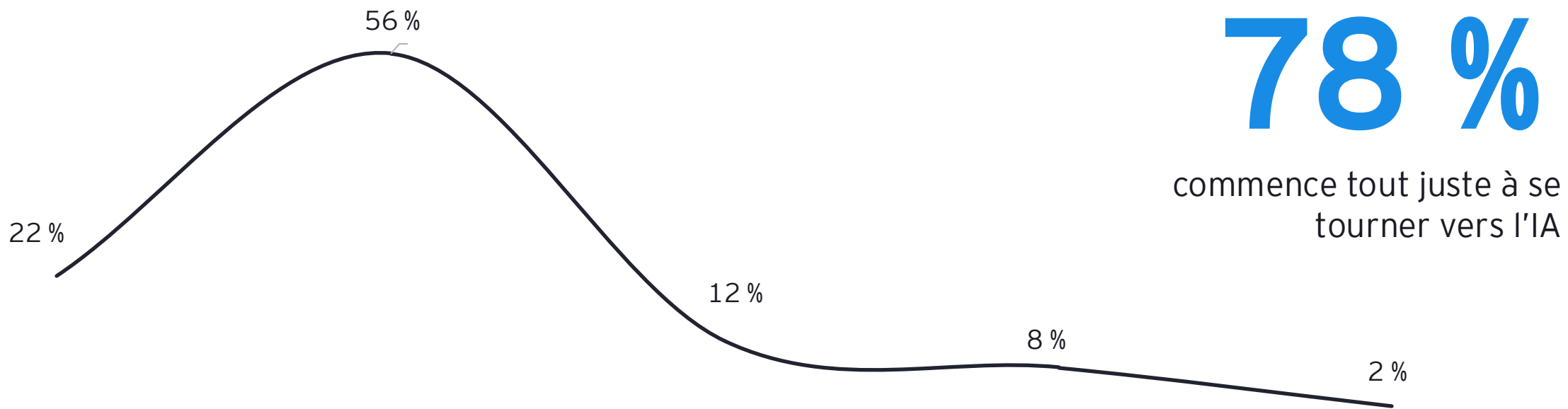
# Croyez-vous que l'IA générative contribuera à accroître l'efficacité et l'efficiency de la fonction fiscalité au cours des trois prochaines années?



Source : Sondage interne réalisé par les Services en gestion des fonctions fiscalité et finances.



# Comment décririez-vous le mieux la capacité d'adoption et d'intégration de l'IA générative des fonctions fiscalité et finances de votre organisation?



<b>Inexistant</b> Connaissance minimale de l'IA générative; ces technologies n'ont pas encore été explorées ni adoptées	<b>Exploratoire</b> Études et expérimentations en cours sur l'IA générative; aucun projet concret d'implantation d'applications	<b>Émergent</b> Élaboration de plans et de stratégies pour mettre en œuvre l'IA générative; des projets pilotes sont lancés et certaines applications commencent à être utilisées	<b>Intégré</b> Technologies d'IA générative entièrement intégrées à plusieurs processus, générant de la valeur, améliorant l'efficacité et facilitant le processus décisionnel	<b>Transformatif</b> À l'avant-garde de l'adoption de l'IA générative, avec une utilisation généralisée des technologies en entreprise, générant des avantages mesurables
--	--	--	---	--

Source : Sondage interne réalisé par les Services en gestion des fonctions fiscalité et finances.





# Conception de solutions utilisant l'IA générative





# Conception de solutions d'IA

## Solutions commerciales

Outils appartenant à des tiers

Outils et services d'IA normalisés, prêts à l'emploi et auxquels il est facile d'accéder



## Services gérés propres au secteur/domaine propulsés par l'IA

Solutions d'IA adaptées aux besoins et aux défis uniques de secteurs ou domaines de connaissances particuliers.

ey.ai

## Solution sur mesure pour le client

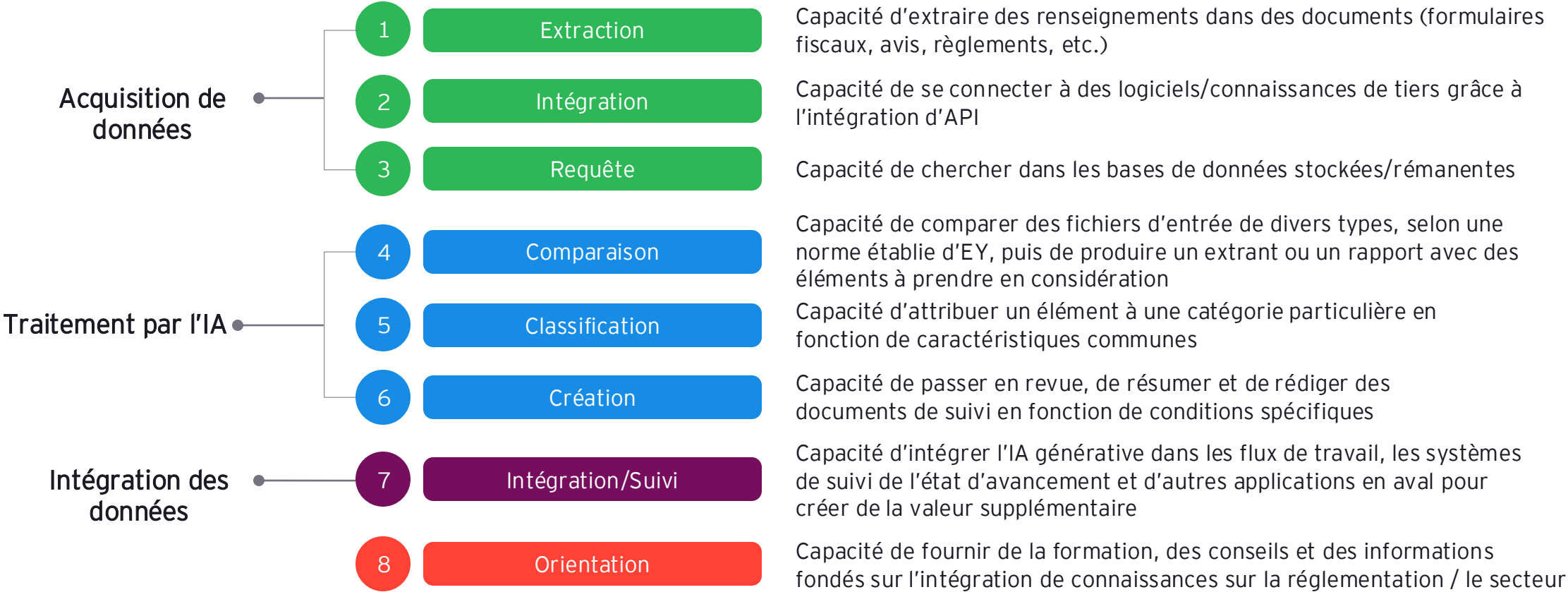
Applications d'IA conçues sur mesure pour des clients ou des organisations spécifiques afin de répondre à leurs défis ou exigences propres

- Lecteurs sur mesure de documents juridiques
- Systèmes de production de rapports de conformité sur mesure
- Robots conversationnels personnalisés pour les services consultatifs



# Conception d'EY axée sur les capacités en IA pour la création d'agents d'IA

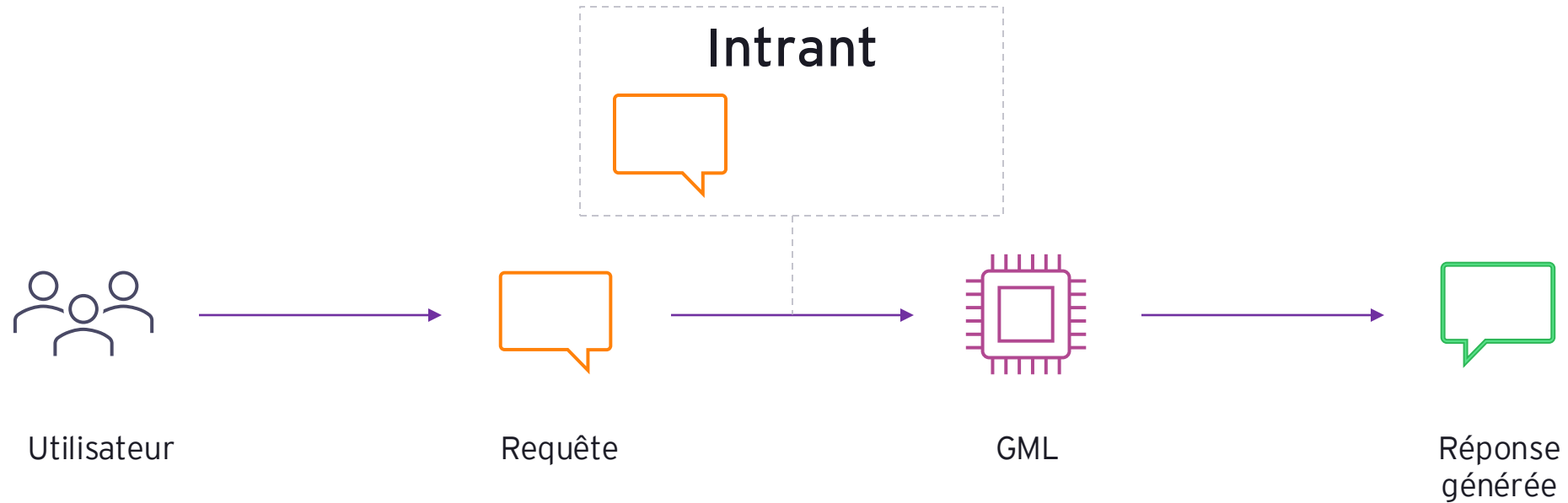
Après avoir passé en revue plus de 600 idées en matière d'IA en fiscalité et développé plus de 100 assistants virtuels comme démonstration de valeur, nous avons remarqué que des composantes similaires avaient tendance à émerger.





# Agent cognitif

## Processus : Requête

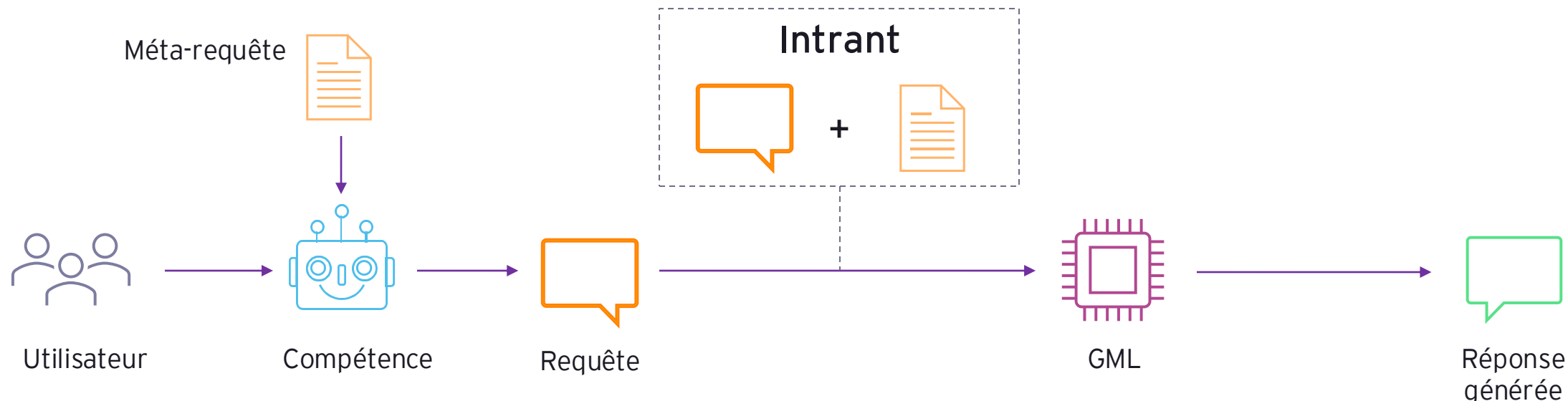


**Requête :** « Explique-moi ce qu'est l'impôt complémentaire minimum national admissible (ICMNA) et donne-moi un exemple d'application »



# Agent cognitif

## Processus : Méta-requête



### Requête :

Quels pays ont mis en place un formulaire de déclaration distinct pour l'ICMNA, en plus du formulaire de déclaration de revenus des sociétés? Précise également les dates limites de production.

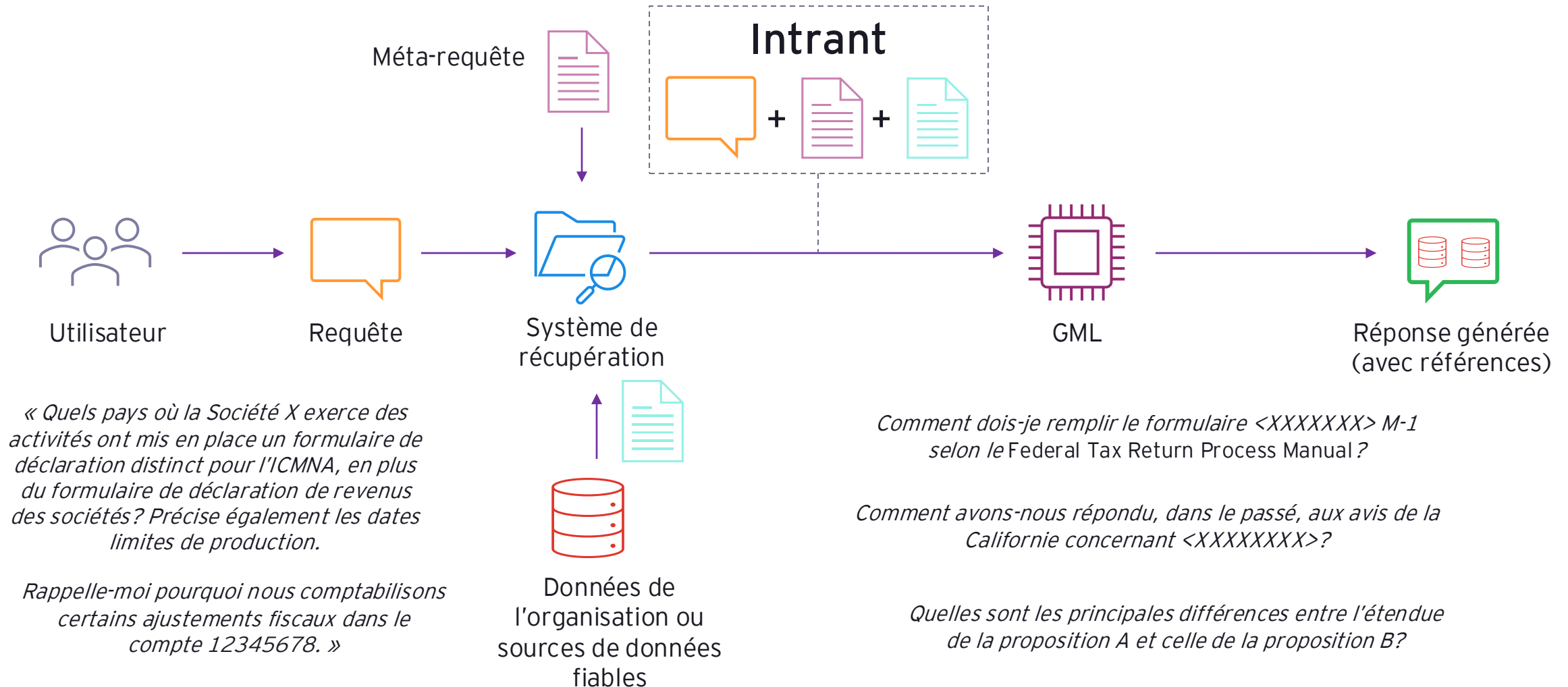
### Méta-requête

- 1) Tu es un conseiller en fiscalité internationale spécialisé dans les politiques de l'OCDE en matière d'érosion de la base d'imposition et de transfert de bénéfices (BEPS). Tu dois répondre à des questions sur le Pilier Deux du projet BEPS 2.0.
- 2) Tes utilisateurs sont des experts en fiscalité qui cherchent de l'information contextuelle sur le projet BEPS pour les aider à prendre des décisions d'affaires.
- 3) Ton objectif est de répondre aux questions en utilisant uniquement les informations disponibles.
- 4) Fournis des réponses courtes et concises, sous forme de tableau si possible.
- 5) Réponds sur un ton professionnel.
- 6) Ne conseille pas à l'utilisateur de consulter un fiscaliste ou un avocat.



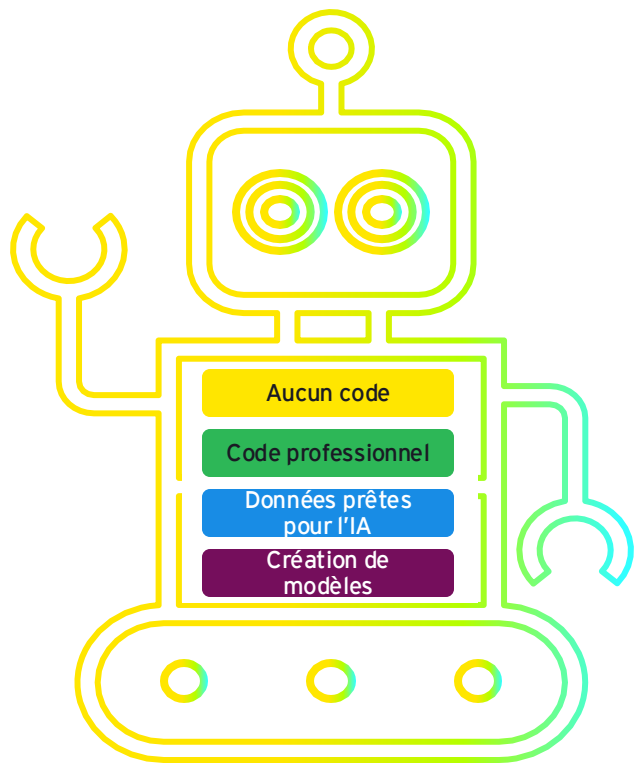
# Agent cognitif

## Processus : génération augmentée par récupération






# Agent cognitif



Un agent d'IA est un programme d'IA générative conçu et hébergé dans une plateforme d'agents qui exécute de façon autonome ou semi-autonome des tâches, qui apprend à partir de l'expérience et fournis des commentaires

Aucun code	Instructions de requête personnalisées	
	RAG/Récupération de données externes en temps réel	
	Orchestration du flux de travail des agents (Modèles de requête)	
Code professionnel	Plugiciels propres à l'agent	Connecteurs API pour les applications internes
	Produits de données d'EY	Connecteurs API vers des sites externes
	Compétences fondamentales réutilisables	Événements à l'origine de signalements et mesures
Données prêtes pour l'IA 	Sources de données et autorisations	
	Processus de données	
	Création et conservation de produits de données	
Création et utilisation de modèles	Validation de modèles fondés sur l'apprentissage automatique traditionnel (p. ex., omniForms/extraction de documents)	
	Modèles spécifiques à un domaine (p. ex., Fiscalité, Certification et Consultation)	
	Modèles fondamentaux (p. ex., GPT, Llama, Gemini)	

Possibilités d'activités fédérées propices au développement

Assemblage à partir d'éléments réutilisables dans un environnement de développement d'IA



# Démonstrations



# Démonstrations



---

## Assistant en fiscalité

Exemple de plateforme d'agent, où vous pouvez accéder aux « nouveaux » membres de l'équipe et les utiliser sur un appareil mobile.



---

## Agent spécialisé en avis

L'IA générative peut extraire et analyser les données dans les avis d'impôt, faire le suivi des intérêts, des pénalités et des risques, générer des rapports et fournir des recommandations pour se conformer à la réglementation fiscale.



---

## Agent d'analyse des flux de balance des comptes

Un agent d'analyse des flux de balance des comptes peut examiner les balances des comptes pour l'exercice précédent et l'exercice en cours et, en fonction d'une valeur de flux établie, souligner les nouveaux montants et les montants en excédant.



# Préparation à l'adoption de l'IA



# Préparation à l'adoption de l'IA : Talents et données en fiscalité

## Perfectionnement du talent

Renseignez-vous sur les concepts et les technologies d'IA

Tenez compte des discussions sur l'IA dans la fonction finances

Créez une culture d'innovation dans l'équipe

Faites la promotion de l'utilisation de l'IA

## Le rôle des humains dans le cycle des données fiscales intégrées

## Structuration des données

Collaborez avec les équipes des données financières pour avoir un accès

Répertoriez et examinez les données en fiscalité

Définissez les cas d'utilisation ciblés pour l'IA

Réalisez une preuve de concept dans un environnement contrôlé, puis adaptez



# Des questions?

Communiquez avec nous pour en savoir davantage.



# PJ Stratton

Associé, Transformation de la technologie en fiscalité | EY Canada

[pj.stratton1@ca.ey.com](mailto:pj.stratton1@ca.ey.com)

PJ Stratton est un leader reconnu dans le secteur de la technologie en fiscalité, et il dirige actuellement le groupe Transformation de la technologie en fiscalité d'EY Canada. Se spécialisant depuis plus de 20 ans dans le domaine, il a joué un rôle central dans l'élaboration de stratégies fiscales pour des clients des secteurs public et privé.

PJ met son expertise au service de plus de 50 entreprises du palmarès Fortune 500 qu'il guide dans les méandres de l'optimisation de leur fonction fiscalité. Il excelle dans l'analyse des flux de renseignements fiscaux à l'échelle des systèmes organisationnels, dans l'identification de points de contact clés et dans la mise en œuvre de solutions technologiques en fiscalité conçues sur mesure qui favorisent la transparence, réduisent les risques et améliorent l'efficacité opérationnelle.

Dans le cadre de ses fonctions chez EY, PJ a dirigé de nombreux mandats d'envergure liés à la technologie en fiscalité pour certains des clients les plus importants de la Société, les aidant à réinventer et à améliorer leurs fonctions fiscalité afin de leur permettre de relever les défis du monde des affaires d'aujourd'hui.

En tant que leader éclairé dans le domaine, PJ est souvent invité à présenter des conférences lors d'événements importants du secteur, comme celles organisées par le TEI, l'ACT et divers fournisseurs. Il est également un auteur accompli et a publié plusieurs articles sur l'évolution du domaine de la technologie en fiscalité.





## EY | Travailler ensemble pour un monde meilleur

EY contribue à un monde meilleur en créant de la valeur pour ses clients, pour ses gens, pour la société et pour la planète, tout en renforçant la confiance à l'égard des marchés financiers.

Grâce aux données, à l'intelligence artificielle et aux technologies de pointe, les équipes d'EY aident les clients à façonner l'avenir en toute confiance et proposent des solutions aux enjeux les plus pressants d'aujourd'hui et de demain.

Les équipes d'EY fournissent une gamme complète de services en certification, en consultation et en fiscalité ainsi qu'en stratégie et transactions. S'appuyant sur des connaissances sectorielles, un réseau mondial multidisciplinaire et des partenaires diversifiés de l'écosystème, les équipes d'EY sont en mesure de fournir des services dans plus de 150 pays et territoires.

EY est *All in* pour façonner l'avenir en toute confiance.

EY désigne l'organisation mondiale des sociétés membres d'Ernst & Young Global Limited et peut désigner une ou plusieurs de ces sociétés membres, lesquelles sont toutes des entités juridiques distinctes. Ernst & Young Global Limited, société à responsabilité limitée par garanties du Royaume-Uni, ne fournit aucun service aux clients. Des renseignements sur la façon dont EY collecte et utilise les données à caractère personnel ainsi qu'une description des droits individuels conférés par la réglementation en matière de protection des données sont disponibles sur le site [ey.com/fr\\_ca/privacy-statement](https://ey.com/fr_ca/privacy-statement). Les sociétés EY ne pratiquent pas le droit là où la loi le leur interdit. Pour en savoir davantage sur notre organisation, visitez le site [ey.com](https://ey.com).

© 2025 Ernst & Young s.r.l./S.E.N.C.R.L.  
Tous droits réservés.

4622066  
ED 00

[ey.com/fr\\_ca](https://ey.com/fr_ca)

