

# EY x RESAH

IA et IA générative, comment  
nous accompagnons vos projets

Contrat cadre 2023-018-001



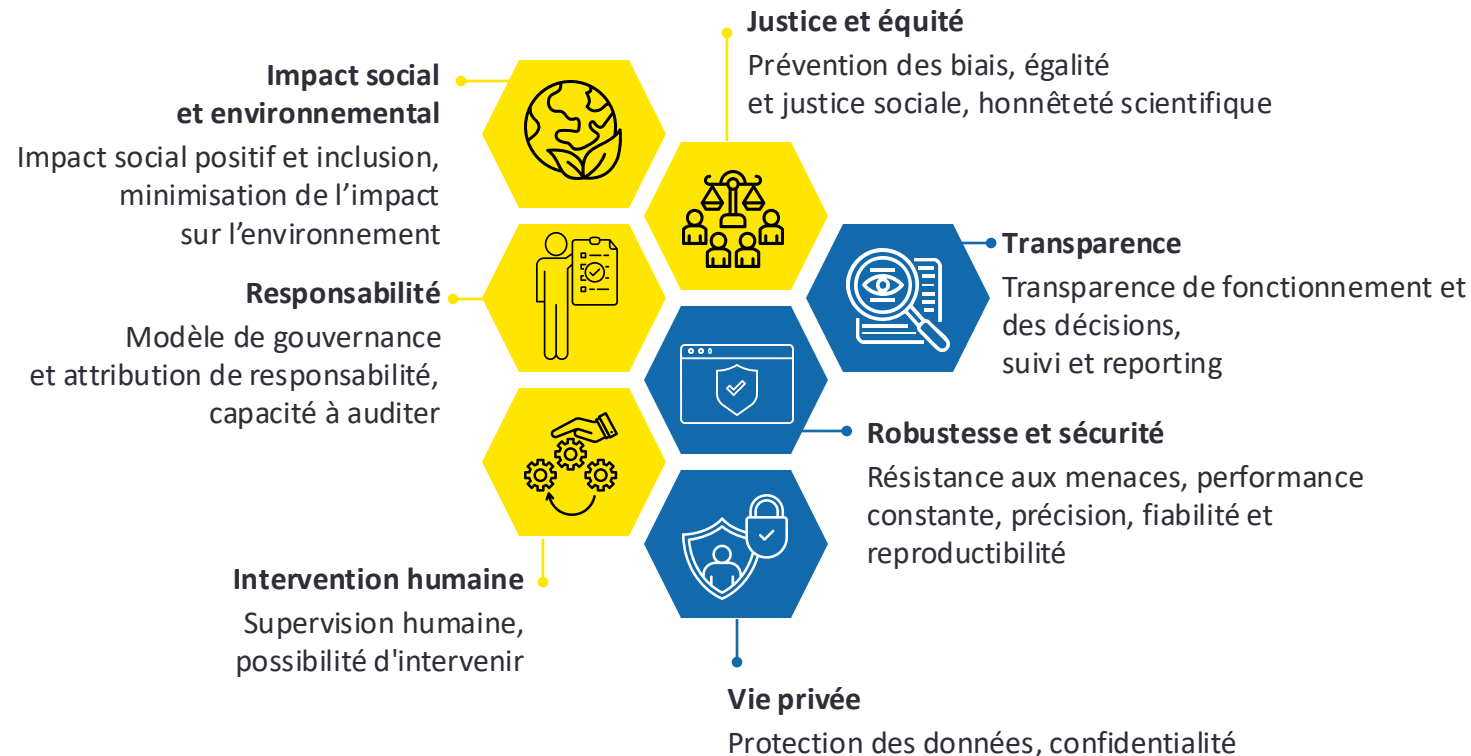
The better the question. The better the answer. The better the world works.



Shape the future  
with confidence

# Une offre d'accompagnement de A à Z pour une intelligence artificielle responsable

Pour accompagner vos projets d'intelligence artificielle (IA), EY vous propose un accompagnement en termes de cadrage, de développement et de déploiements de vos solutions. Pour garantir une IA responsable, nous nous appuyons sur sept principes clés ayant trait à la responsabilité sociétale et à la gestion des risques.



## ➔ Nos facteurs différenciants

- Des compétences pluridisciplinaires uniques pour une approche 360° des enjeux d'IA générative : stratégie, design, technologie, données, formation, juridique, fiscal
- De nombreux accélérateurs : 33 500 experts – en données et en IA, contenus, actifs technologiques – pour une exécution efficiente
- Des solutions EY disponibles sur étagère et/ou développées sur mesure pour vous projeter et tester l'IA générative
- Un état d'esprit et une démarche d'innovateurs, avec une ouverture sur l'écosystème sans équivalent
- Une proximité étroite avec l'écosystème et une connaissance fine des technologies d'IA
- De nombreuses références nous ayant permis d'acquérir un vécu et une expérience concrète sur le déploiement de l'IA et de l'IA générative

# Des équipes d'experts pour relever tous les défis et proposer les meilleures solutions

Acculturation et gestion du changement		Stratégie et gouvernance		Identification et priorisation des cas d'usage		Implémentation technique		Sécurité et conformité	
Facilitez l'adoption de l'IA et de l'IA générative pour une intégration et appropriation optimales au sein de vos équipes.		Définissez et développez une stratégie et une gouvernance de l'IA pour aligner les acteurs sur vos objectifs, optimiser les résultats et créer une valeur ajoutée pérenne.		Identifiez des opportunités de l'IA et de l'IA générative à l'impact et au ROI le plus important ; assurez-vous de leur alignement avec les objectifs stratégiques et la capacité à faire.		Mettez en œuvre des solutions d'IA et d'IA générative et évaluez les capacités techniques pour soutenir et développer ces initiatives.		Assurez un environnement sécurisé qui protège les données de votre entreprise, ainsi que celles de vos clients et utilisateurs ; garantissez que les initiatives en matière d'IA et d'IA générative respectent les exigences légales, réglementaires et anticipent les différents risques.	
Acculturation	Formations avancées	Définition de la stratégie	Définition de la gouvernance	Identification des cas d'usage	Priorisation	Architecture IT	Développement des POC	Regulatory & legal compliance	IA Act
Prompt engineering	Gestion du changement	Design des processus	Analyse d'impacts	Instruction et cadrage	Préparation de l'expérimentation	Passage à l'échelle	Systems integration	Risk Management	Data Protection
						AI Engineering		Cybersecurity	

# Nos offres d'accompagnement à l'implémentation de l'IA auprès des établissements sanitaires et médico-sociaux

## STRATÉGIE ET FEUILLE DE ROUTE



1 Stratégie et feuille de route de mise en œuvre de l'IA et de l'IA générative dans les structures

## CAS D'USAGE



2 Identification, audit et cadrage de cas d'usage : IA, IA générative et agents IA

## CONCEPTION



3 Conception et appui à la mise en œuvre de projets d'IA

## FORMATION ET CHANGEMENT



4 Formation, acculturation à l'IA et conduite du changement

# Offre 1 - Stratégie et feuille de route – mise en œuvre d'IA et d'IA générative dans les structures

## ➔ Notre accompagnement

Nous aidons les organisations à comprendre les avantages de l'IA générative et à définir une **stratégie et une feuille de route** pour leurs projets :

- Combiner notre **vision du marché et la compréhension des activités** du client, et permettre l'identification et le développement de convictions solides sur le sujet
- À la suite de l'analyse, **définir et construire des cas d'usage** spécifiques et une **stratégie** pour créer de la valeur
- Identifier des **partenaires technologiques**, mettre en œuvre et développer les projets
- **Offrir de la visibilité et des indicateurs clés de performance** (KPI) aux décideurs et à la direction concernant les enseignements et les résultats

## ➔ Parmi nos références

**Grand groupe ferroviaire** : accompagnement à la définition d'une stratégie d'IA générative

**Acteur de la protection sociale** : mise en place de la gouvernance IA, identification, priorisation et analyse de la valeur de nouveaux projets d'IA

**Grand groupe industriel** : cadrage de la stratégie d'IA générative et appui à sa mise en œuvre

**Fonds d'investissements** : identification d'opportunités de création de valeur liée à l'IA

## ➔ Facteurs clés de succès

- Inspirer nos clients en étant attentifs aux tendances et signaux émergents de l'IA
- Offrir des perspectives approfondies sur l'avenir des activités concernées
- Partager convictions et analyses sur les opportunités et défis majeurs
- Identifier les besoins et évaluer des cas d'usage de la technologie à partir des meilleures pratiques



## Offre 2 - Identification, audit et cadrage de cas d'usage d'IA et d'IA générative

### ➔ Notre accompagnement

Pour un projet d'IA réussi, trois axes clés sont à considérer :

- **Identifier, qualifier, prioriser et instruire des cas d'usage** : ateliers d'identification de cas d'usage, validation des critères de priorisation, audit des cas d'usage sur divers critères – risques, bénéfices, impacts, coûts, disponibilité des données, ROI
- **Mettre en place une gouvernance IA-IA générative et des processus associés** : outils de remontée et d'analyse des idées, instances d'arbitrage, tableau de bord de pilotage, comité d'experts, communauté de pratiques, etc.
- **Instruire et expérimenter les premiers cas d'usage** : données en entrée, traitement et résultats, maquettes écran, estimation valeur et complexité, analyse des risques, définition du MVP (produit minimum viable) et de la backlog (liste hiérarchisée des tâches pour l'équipe de développement), roadmap, planning et équipe projet

### ➔ Parmi nos références

**Acteur régional** : identification, audit et cadrage de cas d'usage, et développement de POC (proof of concept)

**Acteur institutionnel** : accompagnement du programme de déploiement de cas d'usage d'IA et d'IA générative au sein de l'organisation

**Assureur** : cartographie des cas d'usage d'IA générative et identification-priorisation des risques associés

**Plateforme de mise en relation professionnelle** : audit de maturité en matière de gestion responsable d'IA, recommandations pour renforcer sa conformité aux futures exigences réglementaires

### ➔ Facteurs clés de succès

- Sensibiliser dans des ateliers à l'IA et à l'IA générative afin d'engager les parties prenantes
- Adopter une approche itérative et collaborative pour assurer un alignement avec les besoins métiers
- Intégrer les objectifs de passage à l'échelle dès le début du projet pour garantir la capacité de la solution à évoluer au rythme des besoins

## Offre 3 - Conception et appui à la mise en œuvre de projets d'IA

### ➔ Notre accompagnement

Nous suivons vos projets d'IA de leur conception à leur déploiement :

- **Cadrage du projet** avec toutes les parties prenantes (sponsors, direction générale, MOE, DSI et développeurs)
- Organisation de la **gouvernance du projet**, suivi, pilotage, reporting, tableaux de bord
- **Conception fonctionnelle et technique** et prise en compte du cadre organisationnel et juridique
- **Développement et recette** de la solution IA sur tous les aspects fonctionnels et techniques
- **Déploiement** auprès des utilisateurs : animation d'ateliers de formation et de webinaires, et accompagnement de proximité pour faciliter la prise en main de l'IA

### ➔ Parmi nos références

**Pour un département** : conception d'un chatbot pour accompagner les citoyens dans leurs demandes d'aides sociales

**Pour un grand groupe** : conception et développement d'une base de connaissance interne utilisant l'IA générative

**Acteur institutionnel** : déploiement d'une solution d'IA et d'IA générative pour optimiser les tâches des chargés de clientèle et optimiser la gestion de la relation client

**Acteur régional** : sensibilisation à l'IA générative et déploiement de cas d'usages opérationnels pour implémenter l'IA générative sur des tâches à faible valeur ajoutée humaine

### ➔ Facteurs clés de succès

- Une fine connaissance des secteurs santé et médico-social, couplée à une expertise des technologies d'IA
- Un accompagnement personnalisé et sur mesure adapté à vos besoins, avec la possibilité de réaliser des POC (proof of concept) avant le passage à l'échelle
- Un cadre IA de confiance autour de quatre axes : confiance, éthique, conformité et développement durable

## Offre 4 - Formation, acculturation à l'IA et conduite du changement

### ➔ Notre accompagnement

L'innovation est souvent synonyme de gageure lorsqu'il s'agit de mettre en œuvre de nouveaux processus et de nouvelles méthodes de travail. Pour surmonter les freins et relever les défis de formation associés à l'adoption d'outils d'IA, nous vous proposons de :

- **Organiser des séminaires, des journées d'acculturation à l'IA et des *learning expeditions***
- **Former votre personnel** aux outils d'IA tout en garantissant les meilleures pratiques pour maintenir la confidentialité des données – sessions en présentiel ou en ligne, hackathons, IA Academy
- Concevoir et animer des sessions de **formation à l'art du prompt**
- Accompagner le changement culturel sur le long terme – gouvernance, animation, branding, prise en main

### ➔ Parmi nos références

**Acteur de la protection sociale :**  
journée d'acculturation à l'IA générative et identification de cas d'usage pour la direction de l'audit

**Pour une multinationale :** conception et facilitation d'une session de montée en compétences sur l'art du prompt

**Groupe bancaire :** séminaire Comex, puis acculturation des managers et de toutes les équipes à l'IA générative pour inspirer et engager le collectif

**Industriel :** formation et accompagnement des 300 premiers utilisateurs de Copilot pour expérimenter et exploiter le plein potentiel de l'outil

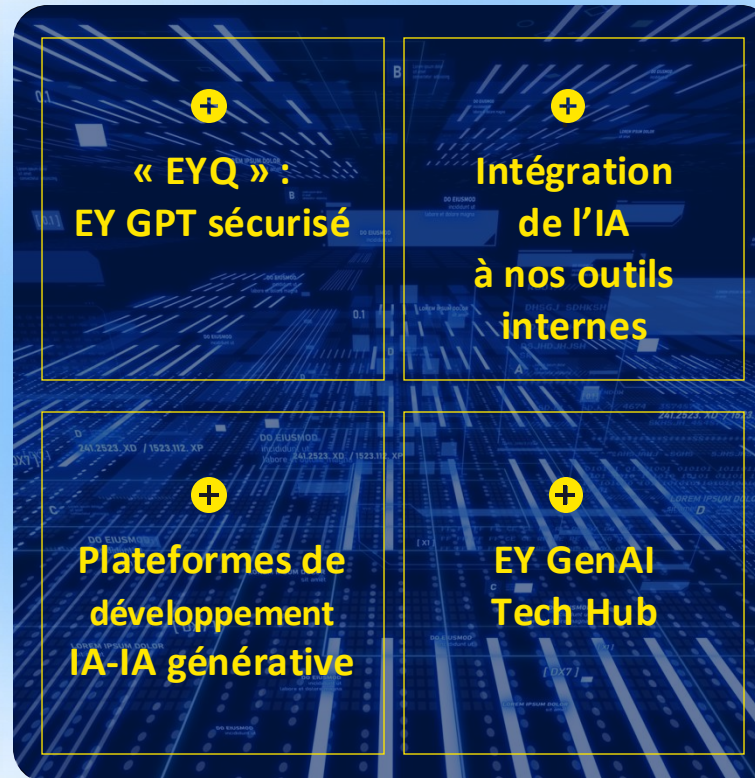
### ➔ Facteurs clés de succès

- Coconstruire un programme de formation complet grâce à EY.ai Academy
- Personnaliser du contenu afin de l'adapter aux défis de votre structure et de prendre en compte les tendances du secteur
- Vous sensibiliser à la révolution en cours via des séances approfondies sur les applications de l'IA générative, l'engineering des prompts, et les meilleures pratiques adaptées au secteur



# Nos outils et accélérateurs pour accompagner vos projets d'IA

- **ChatGPT interne privé**, sécurisé, hébergé chez EY, accessible à tous nos collaborateurs, enrichi et que l'on peut paramétrer. Garantit la sécurité de nos données – répliquable chez nos clients
  - Un **assistant conversationnel** formé avec des connaissances et des données spécialisées
  - Un **générateur de prompts**, ainsi qu'une bibliothèque pour stocker les meilleurs cas d'usage
- 
- **EY Sandbox, EY Factory, EY AI POC** : notre infrastructure performante et sécurisée permet une mise en œuvre rapide des expérimentations et des projets, en interne et au service de nos clients



- **Amélioration de nos outils internes grâce à de nouvelles fonctionnalités IA** : bases de connaissance, outils administratifs, chatbot RH, etc.
- **Expérimentation de MS Copilot**, démarche d'expérimentation répliquable chez nos clients

## Une équipe d'experts en IA générative pour :

- faire de la veille technique et technologique, réaliser des benchmarks et expérimenter les nouvelles technologies IA-IA générative
- développer des briques techniques et fonctionnelles réutilisables
- partager les meilleures pratiques, développer les outils sur étagère (R&D)

# Le AI Hub d'EY, un pôle d'excellence technologique dédié à l'IA @ Scale

## Notre centre d'expertise

dédié à la création de briques technologiques avancées pour les solutions d'IA

L'AI Hub ? C'est un **centre d'expertise et d'innovation focalisé sur l'intelligence artificielle, sur l'IA générative et sur les agents IA**

Il rassemble des experts technologiques de haut niveau dans le but de **développer des briques technologiques avancées pour des solutions d'IA** couvrant l'ensemble de la chaîne de valeur

## Huit domaines d'expertise

### ➞ Retrieval Augmented Generation (RAG)

- Combinaison recherche d'information- génération de contenu
- Applications : chatbots, moteurs de recherche, résumés automatiques

### ➞ Fine-tuning de modèles pré-entraînés

- Adaptation de modèles génériques aux cas d'usage métier
- Transfert de connaissances et amélioration des performances

### ➞ Approches multimodales

- Intégration texte, image, audio, vidéo
- Agents conversationnels multimédia, recherche visuelle

### ➞ Conformité et éthique

- Prise en compte des réglementations (AI Act)
- Explicabilité, équité, robustesse des modèles

### ➞ Interfaces génératives

- Conception d'interfaces totalement ou partiellement générées par l'IA
- Nouveaux modes d'interaction ou d'accès à la donnée

### ➞ MLOps et déploiement

- Industrialisation du cycle de vie des modèles
- Déploiement, monitoring, mise à jour

### ➞ Infrastructure IA agentique

- Architectures cloud-edge optimisées
- Création des systèmes multi-agents

### ➞ Intégration de modèles open source

- Projets utilisant des données confidentielles
- Applications sur mesure nécessitant une forte personnalisation des modèles



# Contacts



## Nihal Filali

Associée en charge des activités Santé numérique  
France et mandataire du groupement

Tél : +33 1 46 93 51 55  
nihal.filali@fr.ey.com



@nihalfilali  
@ernstandyoung  
@resah

[www.ey.com/fr\\_fr/health](http://www.ey.com/fr_fr/health)



Shape the future  
with confidence

## EY | Building a better working world

EY s'engage à bâtir un monde meilleur, en créant de la valeur sur le long terme pour nos clients et nos collaborateurs aussi bien que pour la société et la planète dans leur ensemble, tout en renforçant la confiance dans les marchés financiers.

En s'appuyant sur le traitement des données, l'IA et les nouvelles technologies, les équipes EY contribuent à créer la confiance nécessaire à nos clients pour façonner un futur à l'épreuve des défis les plus pressants d'aujourd'hui et demain.

À travers tout un éventail de services allant de l'audit au consulting en passant par la fiscalité, la stratégie et les transactions, les équipes d'EY sont en mesure de déployer leur expertise dans plus de 150 pays et territoires. Une connaissance approfondie du secteur, un réseau international et pluridisciplinaire ainsi qu'un écosystème de partenaires aussi vaste que diversifié sont autant d'atouts qui permettront à EY de participer à la construction d'un monde plus équilibré.

Ensemble pour créer un futur riche d'opportunités.

EY désigne l'organisation mondiale et peut faire référence à l'un ou plusieurs des membres d'Ernst & Young Global Limited, dont chacun représente une entité juridique distincte. Ernst & Young Global Limited, société britannique à responsabilité limitée par garantie, ne fournit pas de prestations aux clients. Les informations sur la manière dont EY collecte et utilise les données personnelles, ainsi que sur les droits des personnes concernées au titre de la législation en matière de protection des données sont disponibles sur [ey.com/privacy](https://ey.com/privacy). Les cabinets membres d'EY ne pratiquent pas d'activité juridique lorsque les lois locales l'interdisent. Pour plus d'informations sur notre organisation, veuillez vous rendre sur notre site [ey.com](https://ey.com).

© 2025 E&Y.  
Tous droits réservés.  
Photos : Shutterstock

2510DC228

[ey.com](https://ey.com)