

Baromètre EY du capital-risque en France

Bilan annuel 2025



■ ■ ■
The better the question.
The better the answer.
The better the world works.



Shape the future
with confidence



En résumé :

- **Dopé à l'IA, le capital-risque** : 89 % des investissements en valeur réalisés aux États-Unis, contre 5 % au sein de l'Europe.
- **Contrasté, le marché français** : 7,39 Md€ levés (-5 %), en particulier grâce à Mistral AI. Le secteur des logiciels en tête.
- **Distancée, la Chine** : -61 % d'investissements en valeur, à 1,5 Md\$.

Coup d'accélérateur pour le capital-risque mondial en 2025, traversé par l'onde de choc de l'intelligence artificielle (IA). Dans ce secteur, les États-Unis font la course en tête : ils concentrent 89 % des opérations en valeur, à 97 milliards de dollars (Md\$) – soit +154 % – pour la moitié des opérations en volume !

Si l'Europe ne capte encore que 5 % des investissements en IA (5,9 Md\$), elle affiche néanmoins une progression de 43 %. Quant au reste du monde, il doit se contenter d'une petite part de gâteau avec 4 % (4,7 Md\$), mais affiche une progression de +312 %, signe d'un appétit certain. La Chine, ne se contente que d'1 % des opérations en valeur, et chute à 1,5 Md\$ (-61 %).

L'IA n'est plus un secteur : c'est le carburant des stratégies !

Côté secteurs d'activité, quel est le panorama ? Comme en 2024, les logiciels occupent la première place du podium, avec 3,3 Md€ pour la tech (+9,06 % en valeur) ; un milliard d'euros (-46 %) pour la Greentech ; et 970 M€ (+20 %) pour les Life sciences. En quatrième et cinquième position, on trouve les secteurs des technologies, à 896 M€ (72 %) ; et des fintechs, à 543 M€ (-35 %).

Europe

Changement de décor au Royaume-Uni : le vent souffle dans la voile des investissements (+40 %, à 20 Md€), dopés par la plus grosse licorne européenne, Revolut, et le growth equity ; et ce malgré un léger recul des transactions (-1 %).

L'Allemagne a le moral en berne : 7,2 Md€ d'opérations (-2 % en valeur et -10 % en volume), malgré une stagnation du growth equity. Le capital-risque, lui, est en retrait (-9 %).

Monde

Le capital-risque mondial poursuit sa progression en 2025, tous secteurs confondus : les levées atteignent 435 Md\$ (+27 %). Les États-Unis confirment leur leadership avec 276 Md\$ (+43 %), soit 63 % des montants investis. L'Europe progresse à 65 Md\$ (+18 %) pour 15 % des levées. La Chine, à nouveau, recule à 32,7 Md\$ (-15 %), représentant 8 % des investissements. Le poids de l'IA bondit à 25 % du total des levées en 2025, contre 14 % l'an passé.

À quoi s'attendre en 2026 ?

En 2026, une seule certitude : l'incertitude. C'est du tourbillon de l'IA générative que naîtront les licornes de demain.

France

Quid des investissements dans les start-up de la French Tech ? Force est de constater qu'ils restent fébriles : 7,4 Md€ levés (-5 %) pour 618 opérations. Certes, le capital-risque progresse (+6 %), mais le growth equity s'effondre (-24 %), entraînant dans son sillage les deals (-15 %).

Derrière la méga levée de fonds de Mistral – de 1,7 Md€, sans laquelle la baisse en valeur des investissements atteindrait 26 % – se cachent quelques tours emblématiques : Adcytherix, à 105 millions d'euros (M€) ; Alice & Bob, à 100 M€ ; Knave, à 100 M€ ; et Waat, également à 100 M€. Voilà qui témoigne d'un marché sélectif.

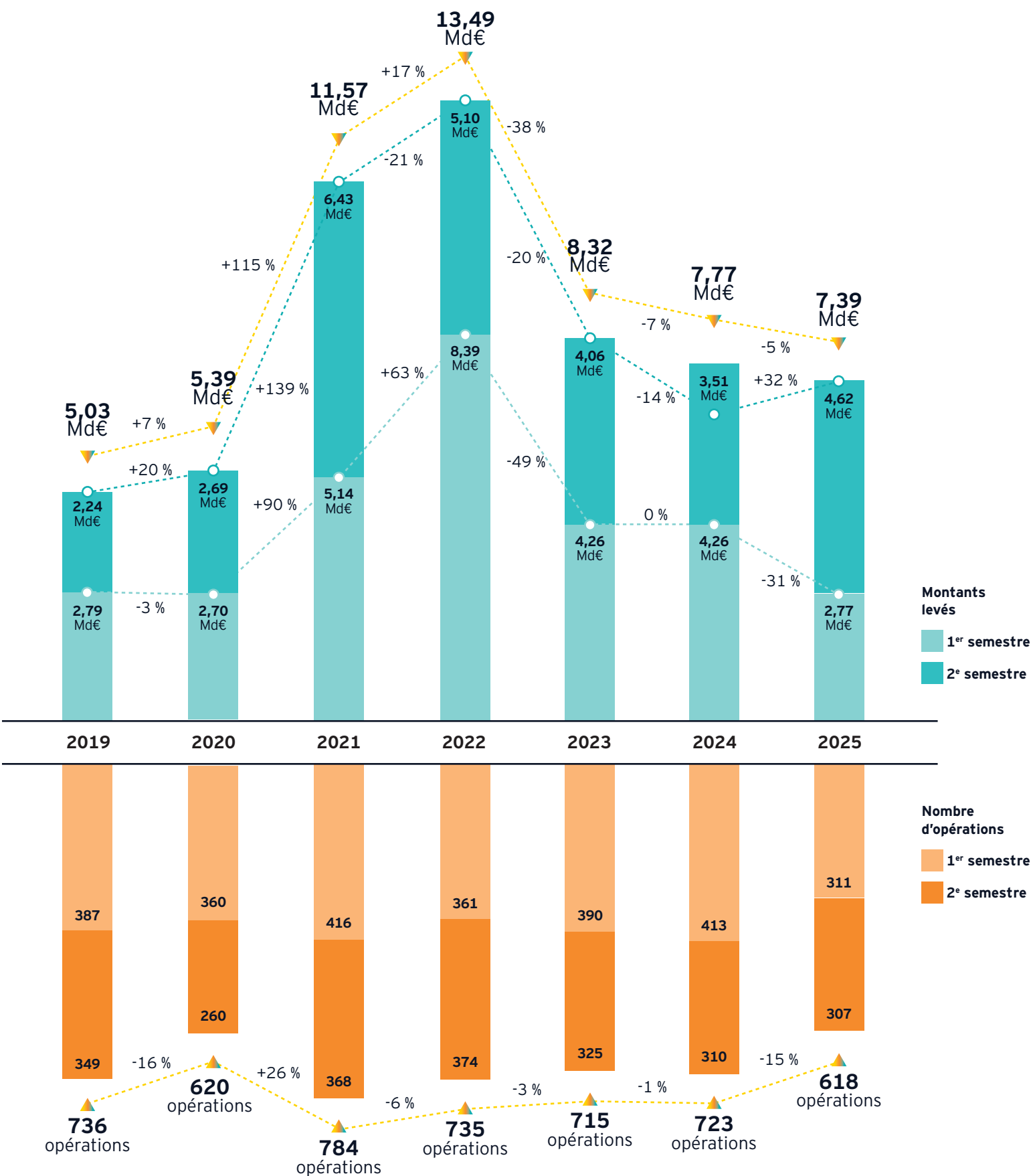
Conclusion

Le capital-risque entre dans une ère de recomposition accélérée, portée par l'IA générative qui redéfinit les règles du jeu. Dans ce contexte, agilité et anticipation seront les clés pour saisir les opportunités et faire émerger les licornes de demain.

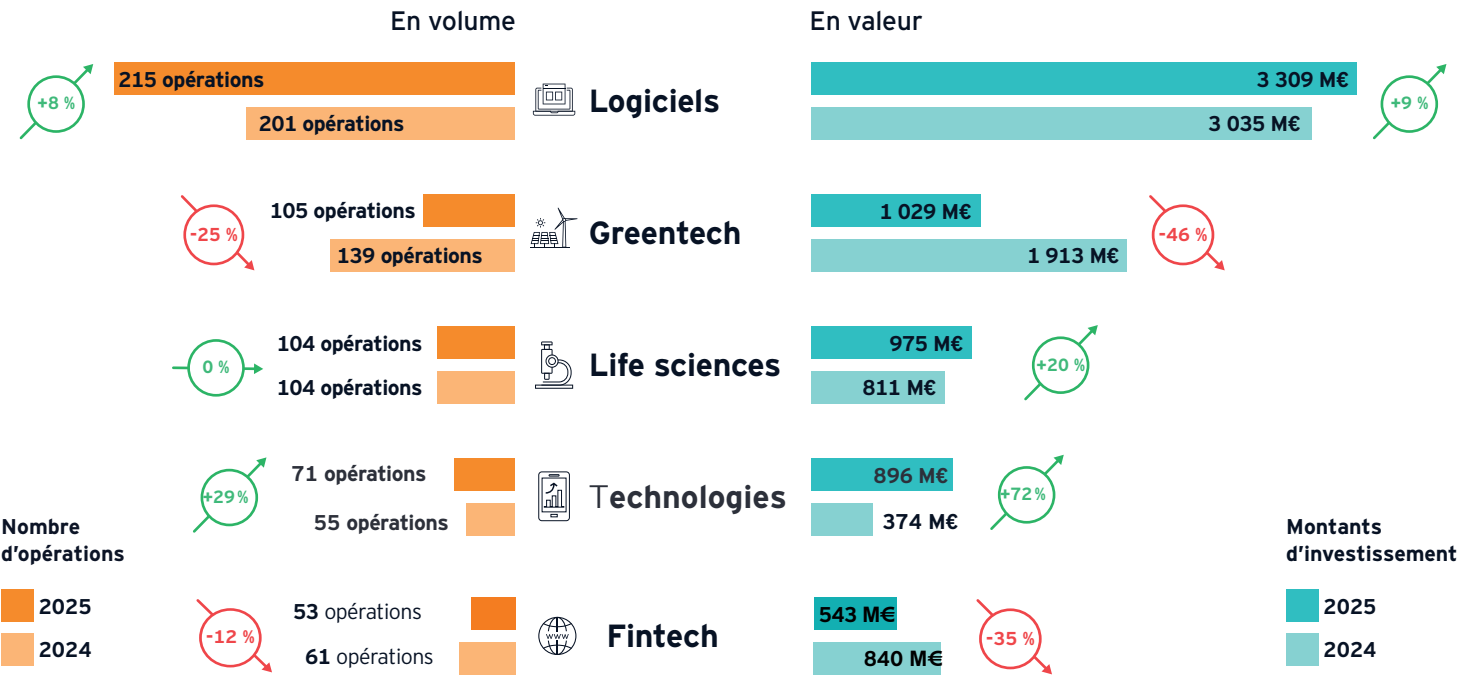


Montants levés par les start-up françaises

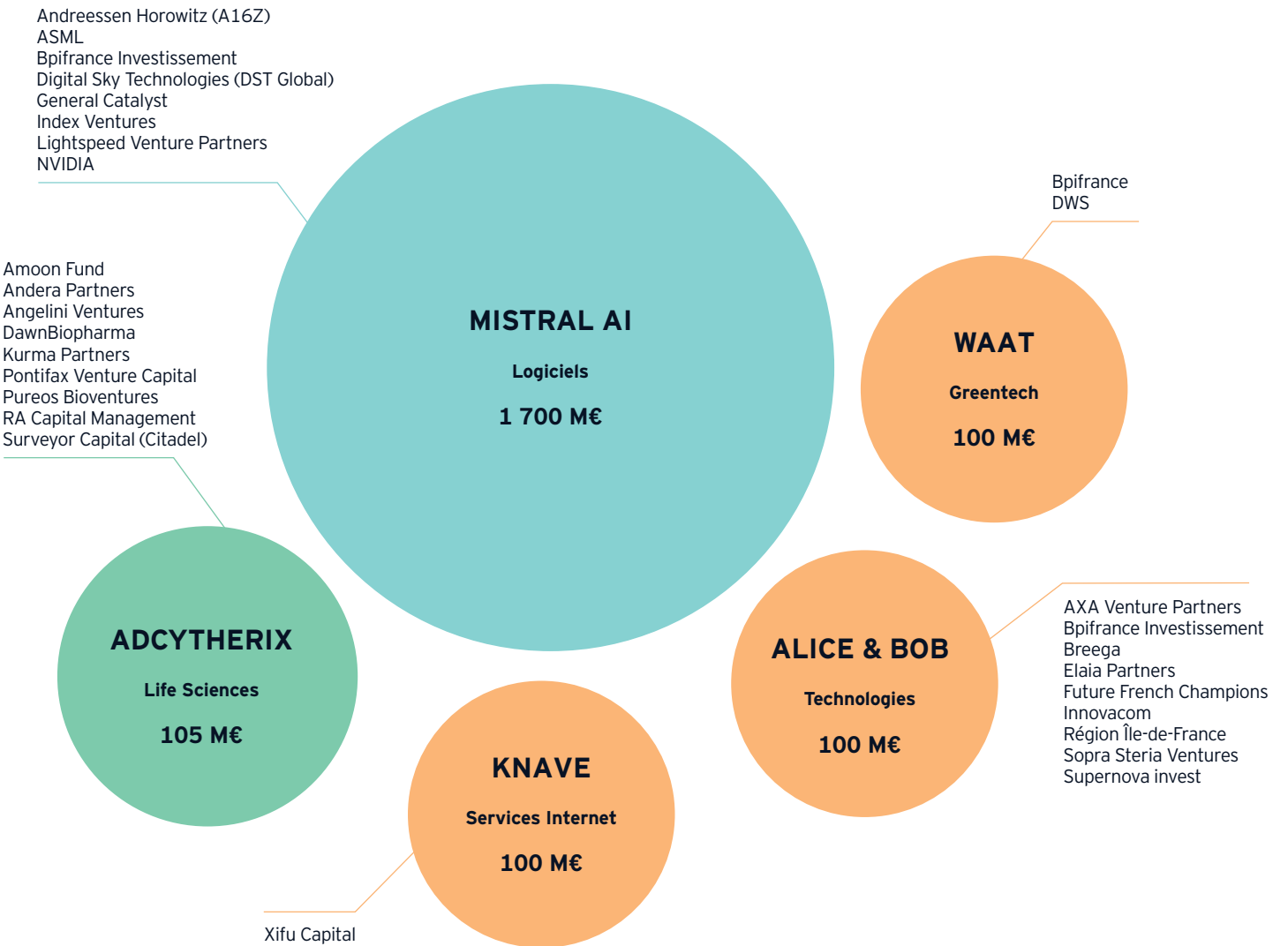
7,39 Md€ ... en 618 opérations ... pour un montant moyen de 11,96 M€



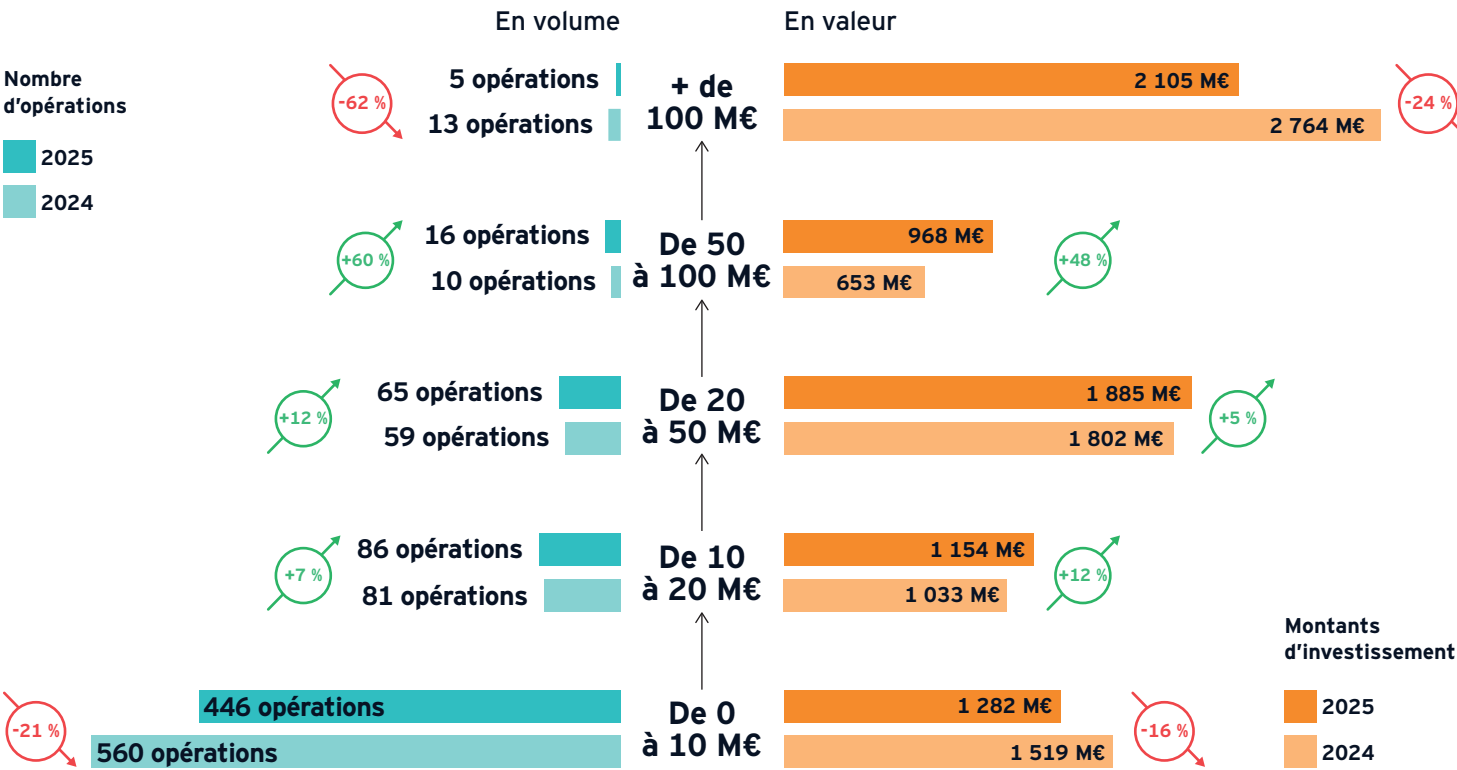
Investissements par secteur



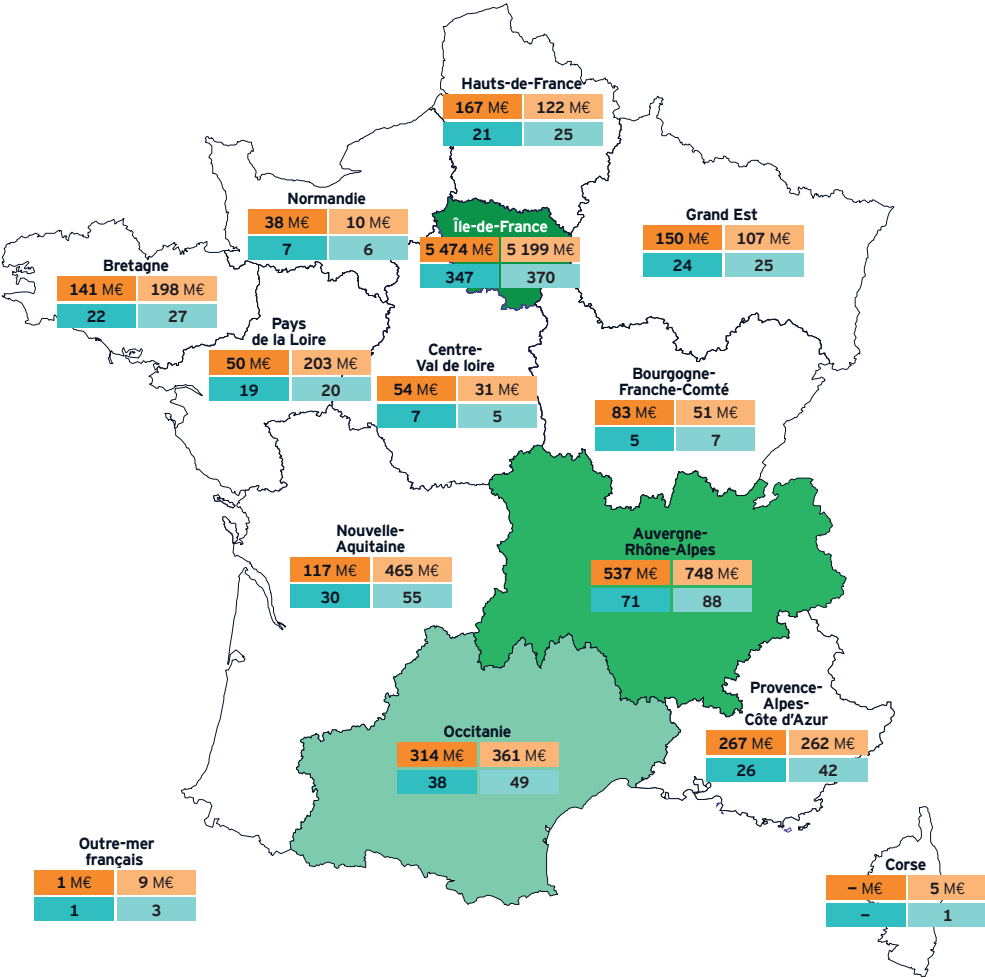
Top 5 des investissements (et liste des principaux investisseurs)



Investissements par tranche de levées de fonds



Investissements par région

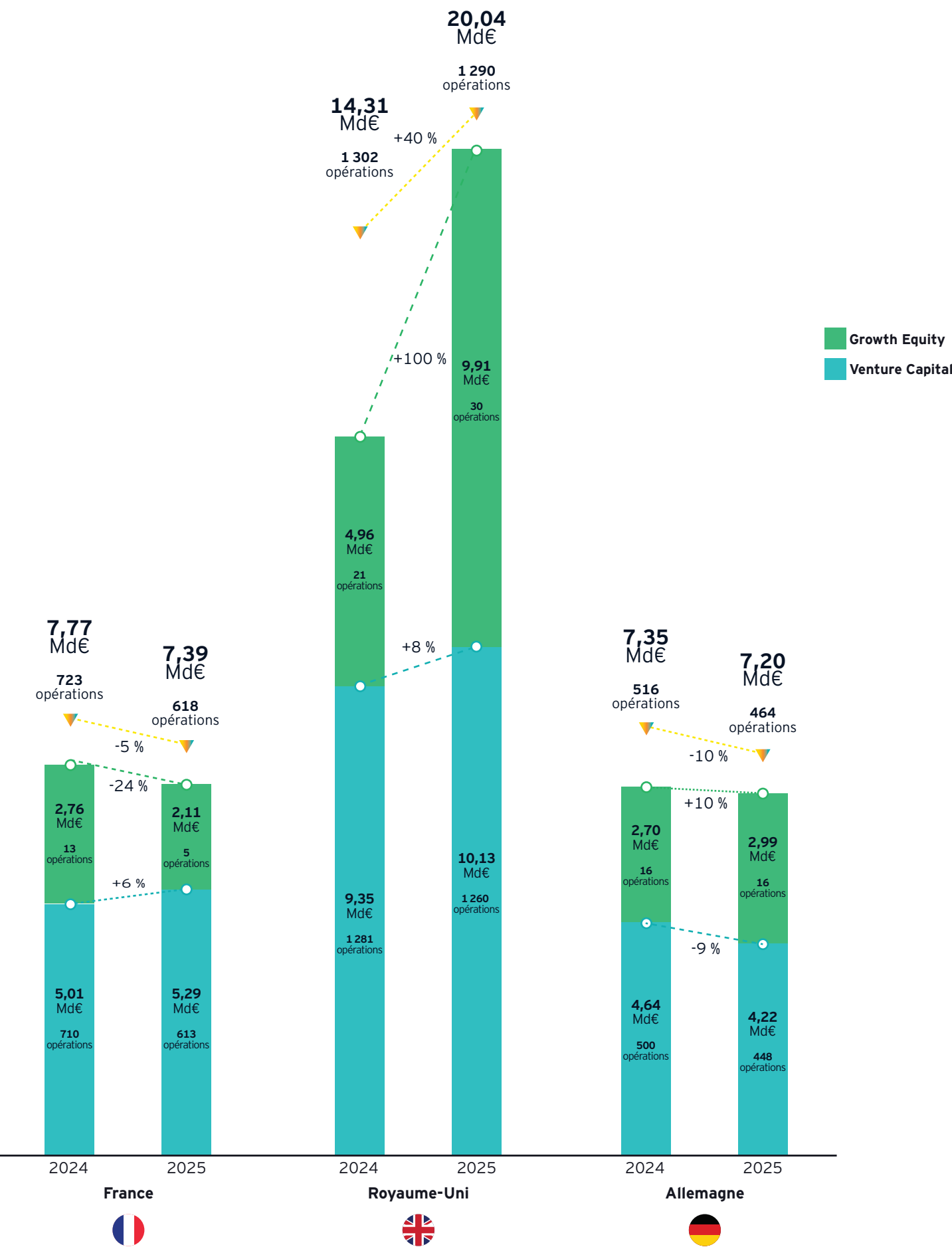


Top 3 des régions françaises

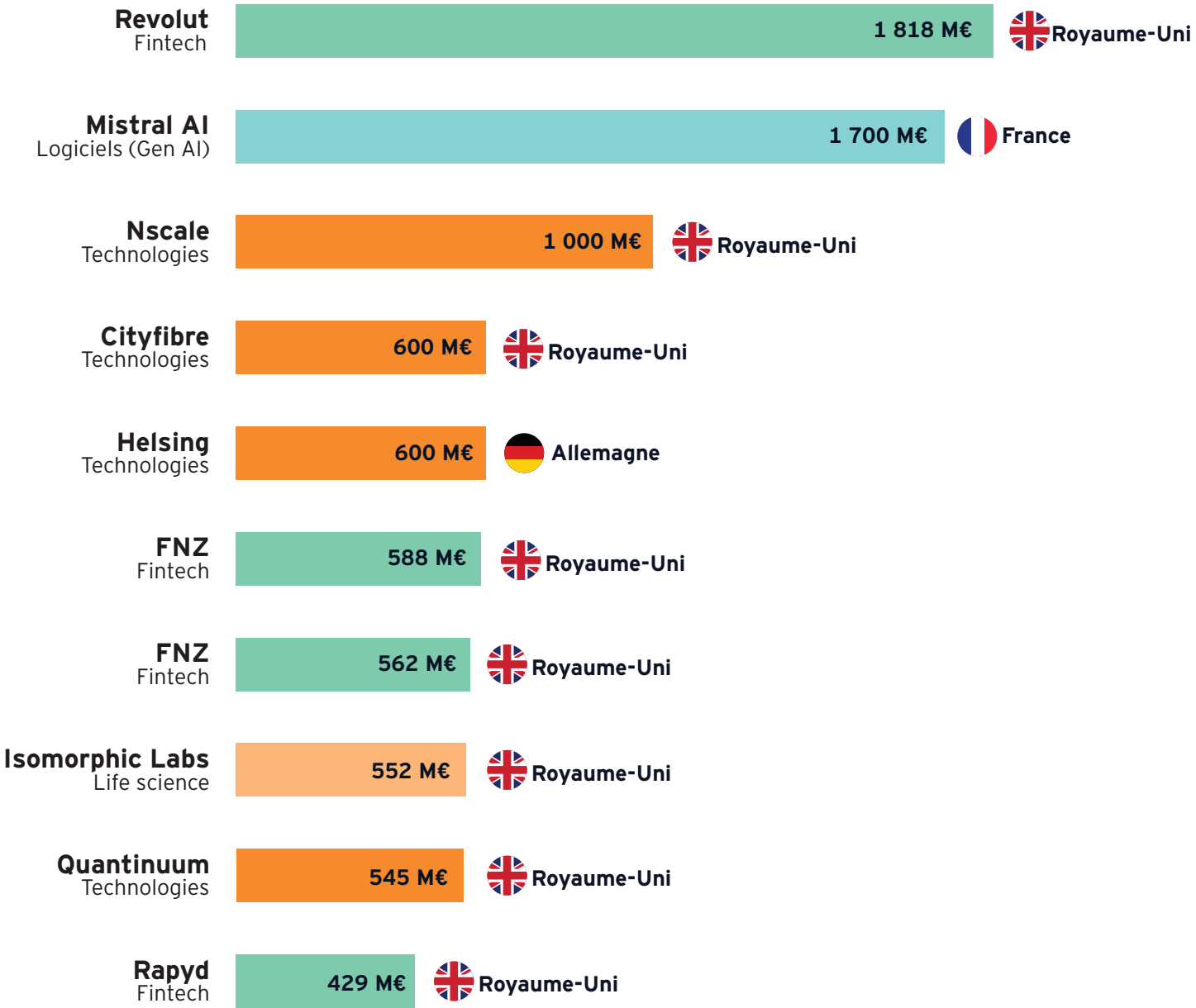
La région Île-de-France représente 74 % des investissements en valeur en 2025. La région Auvergne-Rhône-Alpes se hisse à la seconde place avec 7,3 % des investissements en valeur, suivie par la région Occitanie avec 4,3 % des investissements en valeur.

	2025	2024
Montants levés	7 394 Md€	7 770 Md€
Nombre d'opérations	618	723

Levées de fonds au Royaume-Uni, en Allemagne et en France



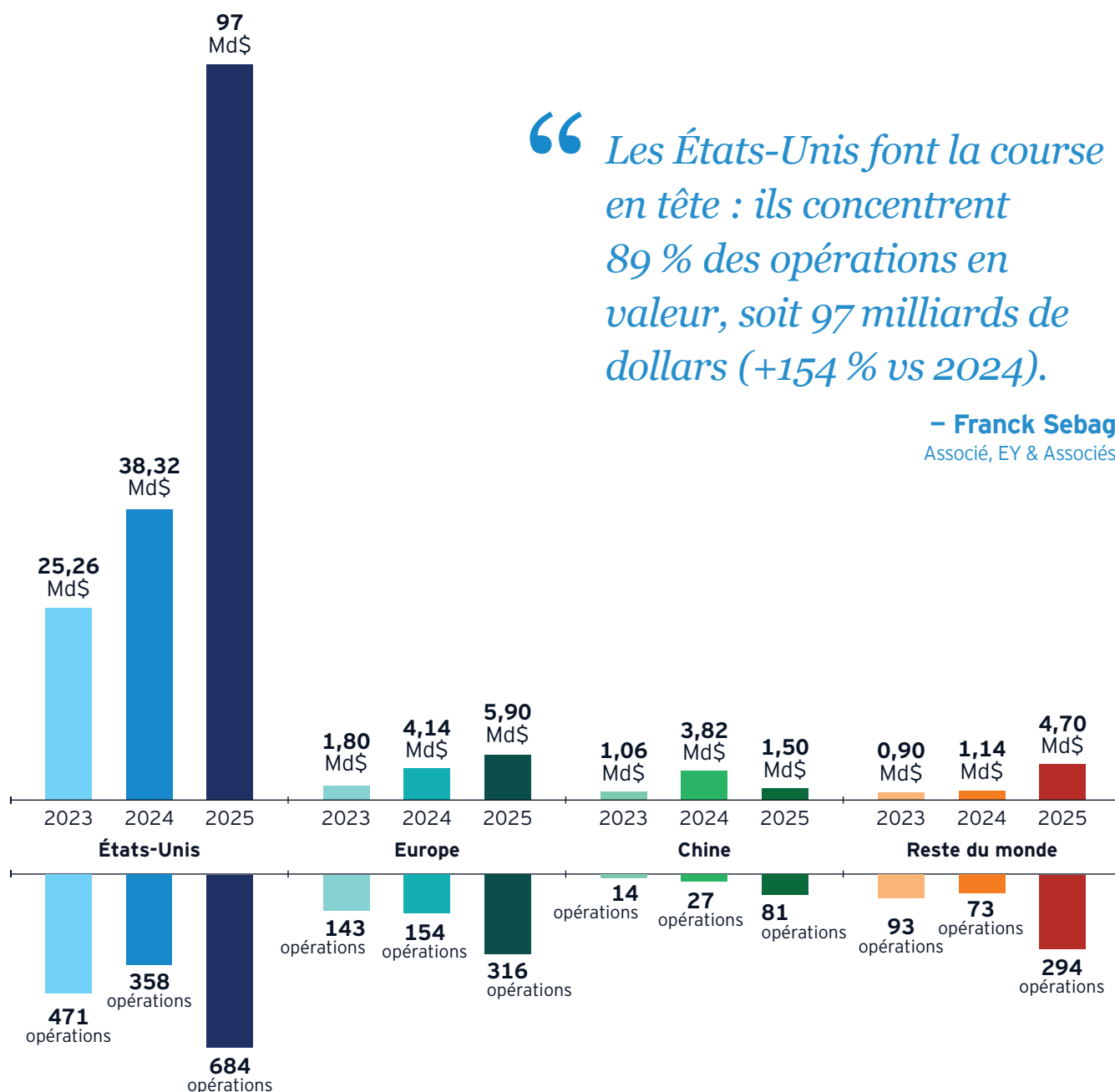
Top 10 des investissements en Europe



Focus sur l'IA Générative

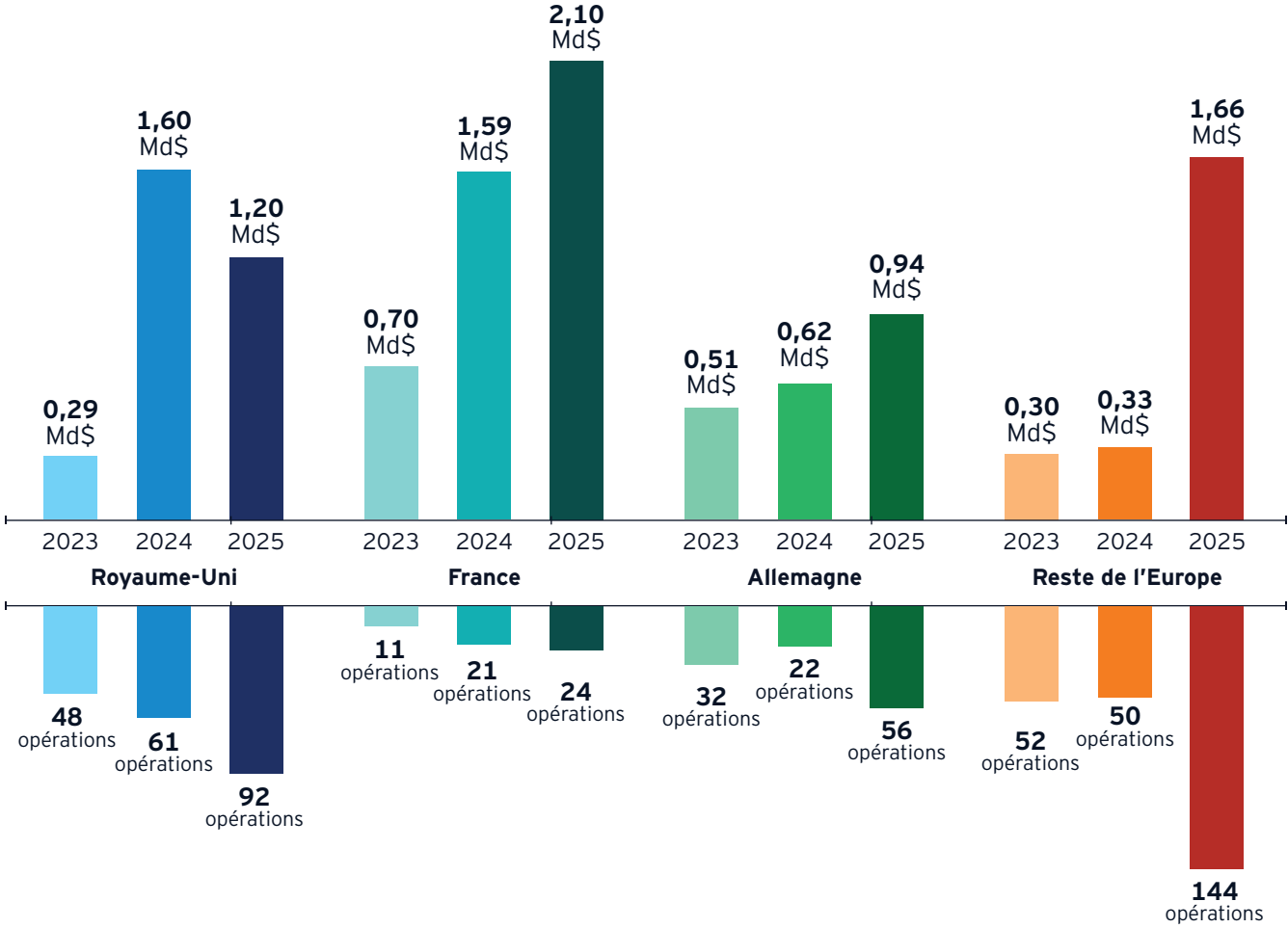
Levées de fonds par des start-up de l'IA générative

– Vision monde



Levées de fonds par des start-up de l'IA générative

– Vision Europe



Focus sur l'IA Générative

Top 5 des levées de l'IA générative aux Etats-Unis

2023

OpenAI	10 300 M\$
Anthropic	6 850 M\$
Inflection AI	1 300 M\$
Voltage Park	500 M\$
CoreWeave	421 M\$

Cumul des levées du Top5

OpenAI	70 000 M\$
Anthropic	39 300 M\$
xAI	17 100 M\$
Anyosphere	3 400 M\$
Safe SuperIntelligence	3 000 M\$

2024

xAI	11 000 M\$
OpenAI	6 600 M\$
Anthropic	4 250 M\$
CoreWeave	1 100 M\$
Scale	1 000 M\$

2025

OpenAI	40 000 M\$
Anthropic	13 000 M\$
OpenAI	10 000 M\$
xAI	5 000 M\$
Anthropic	3 500 M\$

Top 5 des levées de l'IA générative en Europe

2023

Mistral AI	558,6 M€
Aleph Alpha	239 M€
Poolside AI	126 M€
DeepL	114 M€
Synthesia	90 M€

Cumul des levées du Top5

Mistral AI	3 039 M\$
Wayve	1 300 M\$
Poolside AI	626 M\$
Lovable	553 M\$
Synthesia	550 M\$

2024

Wayve	1 100 M€
Poolside AI	521,64 M€
Mistral AI	500 M€
DeepL	300 M€
H Company	200 M€

2025

Mistral AI	1 981 M\$
Lovable	330 M\$
Black Forest Labs	300 M\$
Synthesia	200 M\$
Lovable	200 M\$

France
Allemagne
Royaume-Uni
Suède

Top 3 des levées IA générative en Europe - Vision par Pays

France

2023



2024



2025



Allemagne

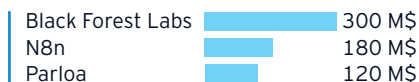
2023



2024



2025



Royaume-Uni

2023



2024



2025



Note méthodologique

Le Baromètre EY du capital-risque en France recense les opérations de financement en fonds propres des entreprises en phase de création ou durant les premières années d'existence, en date d'opération du 1^{er} janvier au 31 décembre 2025.

Ces entreprises françaises ont levé des fonds auprès de VCs français et/ou étrangers. Les données françaises présentées dans ce baromètre sont basées sur les données Dealroom.co, eCap, Maddyness.

Les données pour l'Allemagne et le Royaume-Uni sont basées sur Dealroom.co. Le traitement de ces données et leur analyse sont issus de la méthodologie EY et réalisés par EY & Associés. Toutes les opérations supérieures à 100 M€ ont été retraitées en Growth Equity.

Le capital-risque recense toutes les opérations inférieures à 100 M€. Nous prenons en compte dans cette étude uniquement les opérations dont le montant est communiqué publiquement. Le secteur des services Internet regroupe des activités telles que l'e-commerce, le marketing à la performance (lead, référencement), le géomarketing ou les applications mobiles. Le secteur des Life Sciences regroupe les secteurs biotech, medtech et e-santé. Le secteur des Fintech regroupe les start-up qui utilisent la technologie pour repenser les services financiers et bancaires (banques en ligne, crowdfunding, nouveaux moyens de paiement, blockchain et crypto-actifs et assurtech, etc.). Le secteur Logiciels et services informatiques regroupe l'édition de logiciels, de SAAS, d'applications et d'intelligence artificielle.

EY s'engage à bâtir un monde meilleur, en créant de la valeur sur le long terme pour nos clients et nos collaborateurs aussi bien que pour la société et la planète dans leur ensemble, tout en renforçant la confiance dans les marchés financiers.

En s'appuyant sur le traitement des données, l'IA et les nouvelles technologies, les équipes EY contribuent à créer la confiance nécessaire à nos clients pour façonner un futur à l'épreuve des défis les plus pressants d'aujourd'hui et demain.

À travers tout un éventail de services allant de l'audit au consulting en passant par la fiscalité, la stratégie et les transactions, les équipes d'EY sont en mesure de déployer leur expertise dans plus de 150 pays et territoires. Une connaissance approfondie du secteur, un réseau international et pluridisciplinaire ainsi qu'un écosystème de partenaires aussi vaste que diversifié sont autant d'atouts qui permettront à EY de participer à la construction d'un monde plus équilibré.

Ensemble pour créer un futur riche d'opportunités.

EY désigne l'organisation mondiale et peut faire référence à l'un ou plusieurs des membres d'Ernst & Young Global Limited, dont chacun représente une entité juridique distincte. Ernst & Young Global Limited, société britannique à responsabilité limitée par garantie, ne fournit pas de prestations aux clients. Les informations sur la manière dont EY collecte et utilise les données personnelles, ainsi que sur les droits des personnes concernées au titre de la législation en matière de protection des données sont disponibles sur ey.com/privacy. Les cabinets membres d'EY ne pratiquent pas d'activité juridique lorsque les lois locales l'interdisent. Pour plus d'informations sur notre organisation, veuillez vous rendre sur notre site ey.com.

© 2025 EY & Associés.
Tous droits réservés.

Studio BMC France - 2510BMC252.
SCORE France N° 2026-001.
ED None.

Document imprimé conformément à l'engagement d'EY de réduire son empreinte sur l'environnement. Cette publication a valeur d'information générale et ne saurait se substituer à un conseil professionnel en matière comptable, fiscale ou autre. Pour toute question spécifique, vous devez vous adresser à vos conseillers.

ey.com/fr

Contacts

Franck Sebag

Associé, EY & Associés
franck.sebag@fr.ey.com



Antoine Leroi

Senior Manager, EY & Associés
antoine.leroi@fr.ey.com



Stéphanie Ruault

Assistant Director, EY Services France, Marketing
stephanie.ruault@fr.ey.com



Amélie Fournier

Associate Director, EY Services France, Relations Media
amelie.fournier@fr.ey.com

