

Taux d'actualisation IAS 19 Zone Euro

31 Août 2024

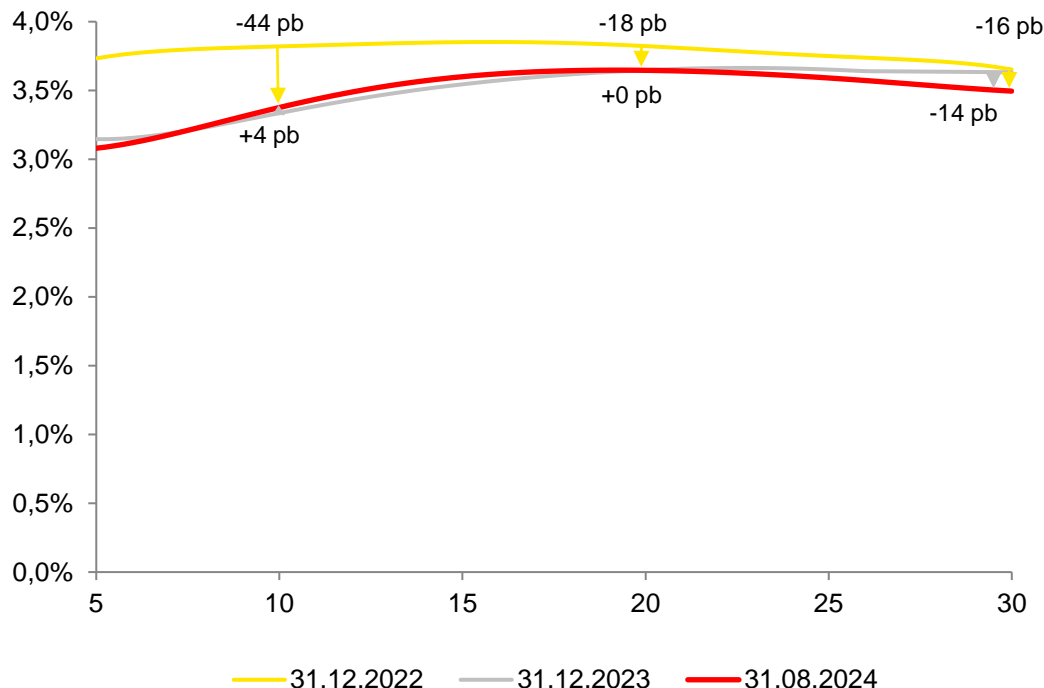


Building a better
working world

Courbe des taux d'actualisation IAS19

Courbe des taux d'actualisation au 31 Août 2024

Courbe des taux d'actualisation de la zone Euro



Méthodologie

- Sélection des obligations – Notations : AA pour au moins la moitié des notations disponibles (Source : Reuters)
- Sélection des obligations – Montant minimal d'émission : 50 M€
- Sélection des obligations – Inclusion des obligations garanties ou liées à l'État : Non
- Sélection des obligations – Inclusion d'autres obligations : Non
- Extrapolation : Extrapolation basée sur la courbe AAA de la BCE au-delà de 15 ans
- Le point d'extrapolation est déterminé sur la base d'une analyse reposant sur deux critères : le nombre d'obligations et la variance du rendement pour chaque maturité.

Taux équivalents

Echantillon de taux d'actualisation moyens uniques reflétant l'échéance et le montant estimés du versement des prestations (exprimés en fonction de la durée). ^(a)

| Duration | 31.12.22 | 31.12.23 | 31.08.24 |
|----------|----------|----------|----------|
| 8 | 3,78% | 3,41% | 3,40% |
| 10 | 3,80% | 3,45% | 3,46% |
| 13 | 3,77% | 3,53% | 3,50% |
| 17 | 3,74% | 3,57% | 3,51% |
| 20 | 3,72% | 3,59% | 3,51% |

Pour comparaison : Iboxx Corp AA10+

| Duration | 31.12.22 | 31.12.23 | 31.08.24 |
|----------|----------|----------|----------|
| 12 | 3,77% | 3,17% | 3,44% |

(a) Pour un plan donné, le taux doit être basé sur les flux réels du plan et sur la courbe des taux

Taux spots

Taux d'actualisation individuels exprimés en fonction de la maturité et basés sur le rendement des obligations sélectionnées.

| Maturité | 31.12.22 | 31.12.23 | 31.08.24 |
|----------|----------|----------|----------|
| 3 | 3,57% | 3,25% | 3,09% |
| 4 | 3,67% | 3,17% | 3,07% |
| 5 | 3,73% | 3,14% | 3,08% |
| 6 | 3,77% | 3,15% | 3,12% |
| 7 | 3,79% | 3,19% | 3,18% |
| 8 | 3,80% | 3,23% | 3,24% |
| 9 | 3,81% | 3,28% | 3,31% |
| 10 | 3,82% | 3,33% | 3,38% |
| 11 | 3,83% | 3,39% | 3,44% |
| 12 | 3,83% | 3,43% | 3,49% |
| 13 | 3,84% | 3,47% | 3,53% |
| 14 | 3,85% | 3,51% | 3,57% |
| 15 | 3,85% | 3,54% | 3,60% |
| 16 | 3,85% | 3,57% | 3,62% |
| 17 | 3,85% | 3,60% | 3,64% |
| 18 | 3,84% | 3,62% | 3,64% |
| 19 | 3,83% | 3,63% | 3,65% |
| 20 | 3,82% | 3,65% | 3,65% |
| 25 | 3,75% | 3,65% | 3,59% |
| 30 | 3,65% | 3,63% | 3,50% |

Courbe des taux d'actualisation IAS19

Courbe des taux d'actualisation au 31 Août 2024

Taux d'actualisation de la zone Euro

