



Reforma tributária em foco: saúde

Visão geral & perspectivas
para o futuro

■ ■ ■
The better the question.
The better the answer.
The better the world works.



EY

Shape the future
with confidence

Visão geral da tributação atual

- Desonerações de PIS e COFINS (ex.: “Lista Positiva”, equipamentos médicos, etc.);
- PISCOFINS monofásico para medicamentos e cumulativo para serviços;
- Reduções de ICMS;
- Não incidência do IPI e IOF para seguradoras;
- Grande relevância do SIMPLES Nacional entre os prestadores de serviços de saúde.

Novo modelo de tributação



- Tributos incidentes: IBS e CBS
- Reduções de alíquotas: 100% para medicamentos e equipamentos médicos listados em lei (previsão de 120 dias para atualização da lista) e 60% para demais medicamentos, equipamentos médicos e serviços de saúde listados.

Aspectos relevantes



Regime específico

Aplicável às operadoras de planos de saúde, que considera a base de cálculo do IVA como sendo sua receita, deduzidos os custos da operação. As alíquotas são reduzidas em 60%.



Manutenção do Simples Nacional

Sem possibilidade de creditamento, porém, com opção de adesão ao regime geral de IBS e CBS (regime híbrido) em duas oportunidades por ano calendário (abril e setembro), permitindo, quando aplicável, a tomada de créditos pelo adquirente.



Políticas Comerciais

As políticas de bonificações e incentivos comerciais serão severamente impactadas, tornando-se necessário redesenhá-las.



Fluxo de Caixa

Com a vinculação de créditos ao pagamento de tributos haverá forte impacto de fluxo de caixa.



Transformando a Reforma Tributária em Valor

1

Em qual dimensão o *split payment* e o crédito condicionado ao pagamento afetarão o **fluxo de caixa**?

2

É necessário **repensar** as margens na distribuição de medicamentos?

3

Como **explorar oportunidades** da reforma para fazer melhores negociações? Quais os cuidados necessários?

4

Como meus **fornecedores e contratos de fornecimento** serão impactados com a Reforma Tributária?

5

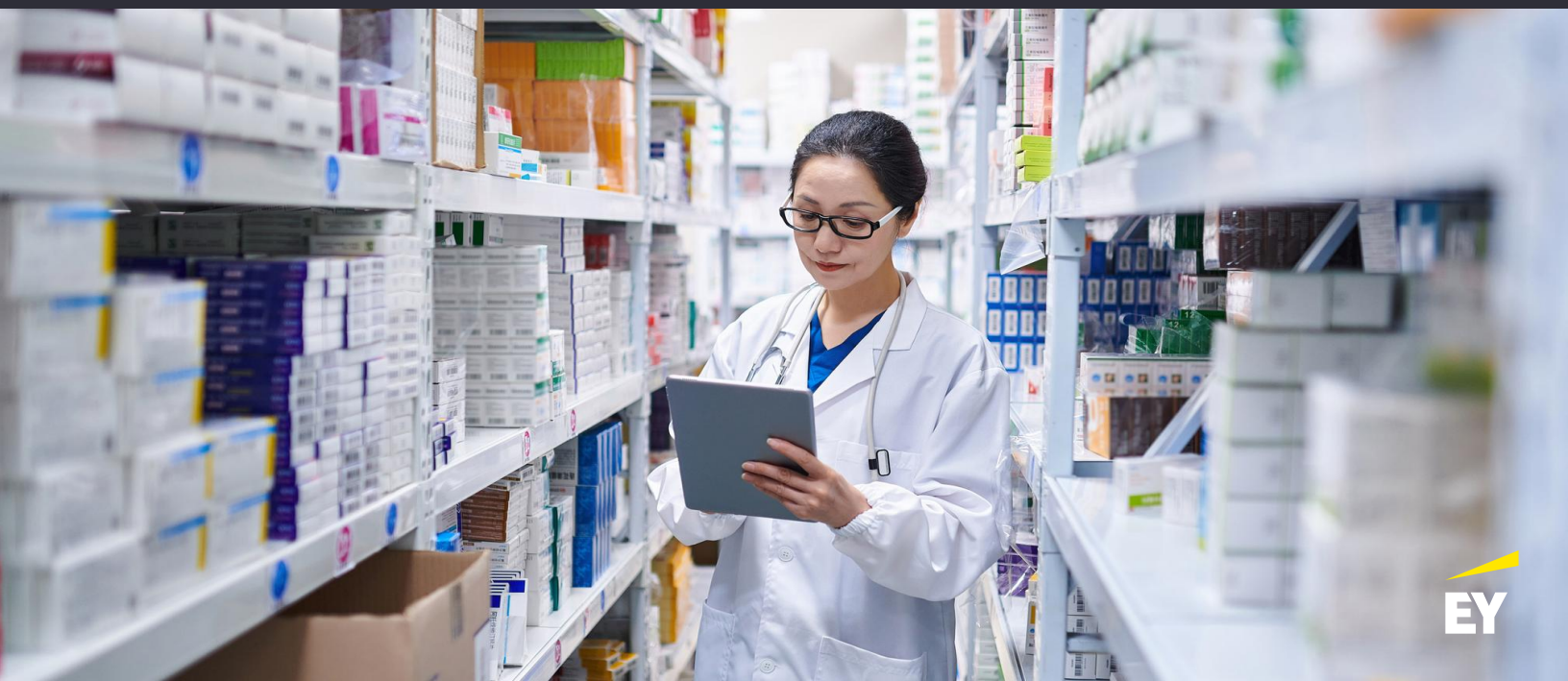
Como os **distribuidores e varejistas** estão se preparando para a reforma tributária? Os impactos de **levantamento de estoque** estão sendo considerados?

6

A Companhia poderá usufruir do **Fundo de Compensação** de incentivos fiscais? Qual a estratégia definida para **mitigar a redução de incentivos fiscais** no médio e longo prazo?

7

A Companhia revisou a **monetização dos créditos tributários**? Quais os impactos? Existe possibilidade de levantamento de créditos não reconhecidos pelo regime atual?



Sobre a EY

A EY existe para construir um mundo de negócios melhor, ajudando a criar valor em longo prazo para seus clientes, pessoas e sociedade e gerando confiança nos mercados de capitais.

Utilizando dados, inteligência artificial e tecnologia como viabilizadores, equipes diversas da EY ajudam clientes a moldar o futuro com confiança e a solucionar as questões mais complexas do mundo atual.

As equipes da EY atuam em todo espectro de serviços em *assurance, consulting, tax e strategy and transactions*. Impulsionadas pela visão dos setores da indústria, parceiros de diversos ecossistemas e uma rede multidisciplinar e globalmente conectada, as equipes da EY podem fornecer serviços em mais de 150 países.

Todos juntos para moldar o futuro com confiança.

EY se refere à organização global e pode se referir a uma ou mais firmas-membro da Ernst & Young Global Limited, cada uma das quais é uma pessoa jurídica independente. A Ernst & Young Global Limited, uma empresa do Reino Unido limitada por garantia, não presta serviços a clientes. Informações sobre como a EY coleta e usa dados pessoais, bem como a descrição dos direitos dos indivíduos sob a legislação de proteção de dados, estão disponíveis em ey.com/privacy. As firmas-membro da EY não exercem a advocacia onde são proibidas da prática pelas leis locais. Para mais informações sobre a nossa organização, visite ey.com.br.

Este comunicado foi emitido pela EYGM Limited, integrante da organização global da EY que também não presta serviços a clientes.

©2026 EY Brasil.
Todos os direitos reservados.

Facebook | EYBrasil

Instagram | eybrasil

LinkedIn | EY

Youtube | EYBrasil

Contatos



Tatiane Redondo

Partner/Principal
Impostos Indiretos
tatiane.redondo@br.ey.com



Marcela Augusto

Senior Manger
Impostos Indiretos
marcela.augusto@br.ey.com