

Gestão de Sustentabilidade

Estabelecendo confiança por meio de
Gestão e Transparência ESG



Fernando Otero
Gerente de Soluções
de Sustentabilidade da
msg global solutions



Camila Chabar
Gerente de
Sustentabilidade da EY



Jorge Jardim
Gerente Sênior de
Tecnologia da EY

Agenda



01

Contexto

02

Abordagem msg

03

Nossa Solução



01

Contexto

02

Abordagem msg

03

Nossa Solução

Contexto

Um mundo em crise, com problemas existenciais interconectados...

A desigualdade está crescendo para mais de 70% da população

Nações Unidas



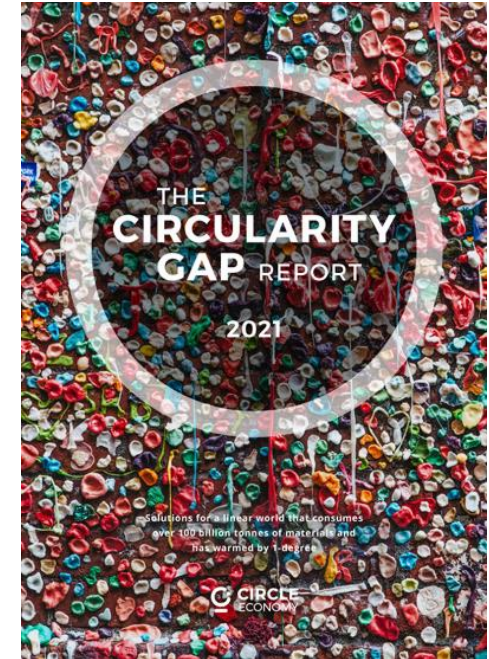
“Atraso é morte”

IPCC 2022
(UN Chief António Guterres)



Nossa atual economia linear está nos direcionando firmemente para um aumento de temperatura de 3 a 6 graus

Relatório de lacunas de circularidade



Fontes:

1. [Rising inequality affecting more than two-thirds of the globe, but it's not inevitable: new UN report | UN News](#)
1. [‘Delay is Death,’ said UN Chief António Guterres of the New IPCC Report Showing Climate Impacts Are Outpacing Adaptation Efforts - Inside Climate News](#)
2. [CGR 2021 \(circularity-gap.world\)](#)

Contexto

... Precisamos mudar ou queremos continuar vivendo assim?

Agro
Trends
Não exaustivo



+ **853** pessoas morreram e outras **236** ficaram gravemente feridas em **acidentes de trabalho** em **2021** em **Bangladesh**, diz pesquisa da “Bangladesh Occupational Safety, Health and Environment Foundation.”



Inundações devastadoras e deslizamentos de terra deixam pelo menos **94 mortos** no Brasil - Fortes chuvas trazem destruição à cidade histórica de Petrópolis (RJ/Brasil)

Fonte:

1. [853 killed in workplace accidents last year | The Daily Star](#) | [Devastating floods and mudslides leave at least 94 dead in Brazil | Brazil | The Guardian](#)

E o agronegócio ainda vem sendo alvo de críticas...

piauí



anais da agromitologia

O AGRO É TOP?

Uma radiografia de tudo que o agronegócio não quer que você saiba

Marcos Emilio Gomes | Edição 192, Setembro 2022

Fonte: IBGE

“Deixando o agronegócio restrito ao que efetivamente é – ou seja, às criações e às plantações – sua participação real não chega a 7%”

O AGRO É TOP?

Uma radiografia de tudo que o agronegócio não quer que você saiba.
Marcos Emilio Gomes | Revista Piauí - Edição 192, Setembro 2022

Fonte: Associação Brasileira das Entidades dos Mercados Financeiro e de Capitais

“o negócio de administração de grandes patrimônios, o setor private, cresceu 11% no país em cinco anos e estrondosos 32% nos municípios que concentram atividades rurais.”

O AGRO É TOP?

Uma radiografia de tudo que o agronegócio não quer que você saiba.
Marcos Emilio Gomes | Revista Piauí - Edição 192, Setembro 2022

Fonte: Censo Agropecuário, Florestal e Agrícola 2017

“O Censo Agropecuário revela que 85% do valor bruto da produção são gerados em apenas 9% dos estabelecimentos”

O AGRO É TOP?

Uma radiografia de tudo que o agronegócio não quer que você saiba.
Marcos Emilio Gomes | Revista Piauí - Edição 192, Setembro 2022

Fonte: Orçamento de Subsidios da União de 2020

“Subvenção direta e da transferência de dívidas. Calcula-se que mais de 1% do PIB seja gasto com esse tipo de benefício”

O AGRO É TOP?

Uma radiografia de tudo que o agronegócio não quer que você saiba.
Marcos Emilio Gomes | Revista Piauí - Edição 192, Setembro 2022

Fonte: Prof. Geraldo Sant'Ana de Camargo Barros, coordenador científico do Cepea/Esalq

“na agricultura, a maior parte dos produtos não tem beneficiamento e, portanto, não agrega valor...83% do faturamento com exportações de soja corresponde à venda de grãos.”

O AGRO É TOP?

Uma radiografia de tudo que o agronegócio não quer que você saiba.
Marcos Emilio Gomes | Revista Piauí - Edição 192, Setembro 2022

Fonte: IBGE

“o agronegócio desempregou perto de 1,4 milhão de pessoas desde 2012. De 10,4 milhões de trabalhadores no campo, o total caiu para 9 milhões.”

O AGRO É TOP?

Uma radiografia de tudo que o agronegócio não quer que você saiba.
Marcos Emilio Gomes | Revista Piauí - Edição 192, Setembro 2022

Fonte: Ministério da Economia

“a agricultura, a pecuária e os serviços relacionados, todos juntos, recolheram aos cofres públicos, ao longo de 2019, a quantia ridícula de 16 mil reais”

O AGRO É TOP?

Uma radiografia de tudo que o agronegócio não quer que você saiba.
Marcos Emilio Gomes | Revista Piauí - Edição 192, Setembro 2022

Fonte: Reportagem

“programas específicos para a família (Pronaf) e para pequenos e médios produtores (Pronamp)...Na safra atual, esse montante passa de 230 bilhões de reais. A desproporção mais flagrante aparece entre os grandes proprietários do Centro-Oeste, que recebem 26% de todos os créditos disponíveis no Brasil. Essa montanha de crédito é rateada na região por apenas 6,8% dos estabelecimentos contemplados em todo o país”

O AGRO É TOP?

Uma radiografia de tudo que o agronegócio não quer que você saiba.
Marcos Emilio Gomes | Revista Piauí - Edição 192, Setembro 2022

Fonte:

1. Revista Piauí – Edição 192, setembro 2022 | (<https://piaui.folha.uol.com.br/materia/o-agro-e-top/>)

Contexto

... Porém tem um papel importante nesse contexto específico.

Agro
Trends

Não exaustivo

2 bilhões

peessoas vivem sob grave insegurança alimentar

1 em cada 5

hectares de terra experimentou um declínio persistente em saúde e produtividade nos últimos 15 anos



Fonte:

1. United Nations Convention to Combat Desertification (<https://www.unccd.int/land-and-life/food-security-agriculture/overview>)

Contexto

Por outro lado ainda, as questões ESG já estão remoldando os mercados...

Agro
Trends
Não exaustivo

Investidores

consideram riscos e as oportunidades ESG um fator importante na decisão de investimento.

79%

Como uma empresa gerencia riscos de ESG e oportunidades é um fator importante da mesma forma que consideram relevante a qualidade das informações do relatório.

Consumidores

estão mudando para produtos e serviços mais sustentáveis

55%

compram intencionalmente de empresas que demonstram preocupação com a sustentabilidade.

Empregados

Concentram suas escolhas de carreira em empresas responsáveis

15%

dos funcionários da Fortune 1000 apenas estão satisfeitos com a ação da empresa sobre seu impacto ambiental.

Fonte:

1. <https://akatu.org.br/pandemia-consolida-novos-perfis-de-consumo-diferentes-diz-pesquisa-da-pwc/>
2. <https://www.pwc.com.br/pt/estudos/setores-atividade/financeiro/2022/pesquisa-global-com-investidores-2021.html#:~:text=De%20acordo%20com%20325%20investidores,%2C%20oportunas%2C%20completas%20e%20compar%C3%A1veis>
3. https://www.ey.com/pt_br/agencia-ey/noticias/foco-em-esg-impacta-na-decisao-de-investidores--aponta-estudo.

Contexto

... E quando começou a “mexer no bolso”, que o ESG foi impulsionado...



Investir em ESG é buscar retorno financeiro resiliente, garantem analistas

Analistas da BlackRock no Brasil e da Schroders comentaram agenda durante painel da Expert XP 2022

Renda Variável

Fundos ESG crescem, abrigam US\$ 370 bi no mundo, R\$ 800 bi no País e diversificam as causas; mas tema gera polêmica

Segundo dados da Anbima, os fundos ESG no Brasil movimentam mais de R\$ 800 bilhões

Fonte:

1. <https://valorinveste.globo.com/objetivo/hora-de-investir/noticia/2022/08/03/investir-em-esg-e-buscar-retorno-financeiro-resiliente-garantem-analistas.ghtml>
2. <https://maisretorno.com/portal/fundos-esg-ligados-causas-sociais-crescem-mundo-entregam-rentabilidade-perto-acima-bolsas-globais>



Contexto

... Impulsionando também um ecossistema fragmentado de reguladores, normatizadores e outros atores...

Agro
Trends

Não exaustivo

Principais drivers de entrada

Iniciativas e padrões de Sustentabilidade

* Alguns países estão impondo requisitos **obrigatórios** para empresas listadas em bolsas

Padrões Regulatórios

Ex.: Leis Nacionais, Regulações & Diretrizes UE (incl. *EU Taxonomy*, *CSRD*, *EFRAG*)

(âmbito Nacional) Visão de Conformidade

Padrões de Reporte Voluntários

Ex.: CDP, GRI, CDSB, VRF, ISSB (IFRS), TCFD*, ISO standards

(Âmbito Corporativo) Visão de múltiplas partes interessadas

Acordos Internacionais

Ex.: Objetivos do Desenvolvimento Sustentável (ODS's) - ONU, Diretrizes OECD, OIT, etc.)

Visão Supranacional

Ratings de sustentabilidade e provedores de dados

Ex.: ISE B3, Dow Jones, S&P global, Vigeo Eiris, Ecovadis...

Visão de Investidores

Fóruns e Iniciativas de negócios

Ex.: VBA, WEF, WBCSD, GHG protocol initiative

Visão de implementação de negócios (ferramentas, práticas)

Fonte:

1. Análise msg

... Impulsionando também um ecossistema fragmentado de reguladores, normatizadores e outros atores...

Não exaustivo

GRI Industry Standard (GRI 13): Agriculture, Aquaculture and Fishing Sectors 2022

O GRI 13 vincula-se aos Padrões de tópicos do Padrão GRI e lista novos aspectos exclusivos do setore, como segurança alimentar, saúde e bem-estar animal, saúde do solo e uso de pesticidas. Em vigor: 01/01/2024

Ex.: Leis Nacionais, Regulações & Diretrizes UE (incl **EU Taxonomy** CSRD, EFRAG)

(âmbito Nacional) Visão de Conformidade

Ex.: CDP, **GRI**, CDSB, VRF, ISSB (IFRS), TCFD*, ISO standards

(Âmbito Corporativo) Visão de múltiplas partes interessadas

Principais drivers de entrada

Iniciativas e padrões de Sustentabilidade

EU Taxonomy: As seguintes atividades **econômicas relacionadas** à agricultura são **expressamente mencionadas na Taxonomia da UE**:

- Cultivo de plantas não perenes (cereais, arroz, leguminosas e sementes oleaginosas, vegetais etc.)
- Cultivo de plantas perenes (uvas, frutas tropicais e subtropicais, frutas cítricas etc.)
- Produção animal (gado leiteiro e outros bovinos e búfalos, ovelhas, cabras, suínos e aves e o gerenciamento de seus resíduos (esterco) e pastagens ou pastagens relacionadas

Os **três critérios** a seguir devem ser atendidos para que as **atividades agrícolas sejam reconhecidas como fornecendo contribuições substanciais para a mitigação das mudanças climáticas**:

- Redução das emissões do manejo contínuo da terra e dos animais;
- Aumento das remoções de carbono da atmosfera e armazenamento em biomassa acima e abaixo do solo através do manejo contínuo da terra e dos animais, até o limite dos níveis de saturação; e
- A atividade agrícola não está sendo realizada em terras que anteriormente eram consideradas 'de alto estoque de carbono'.

* Alguns países estão impondo requisitos **obrigatórios** para empresas listadas em bolsas

Fonte:

1. Análise msg

Contexto

... muitos focados também para o Agronegócio.

Agro
Trends

Não exaustivo

<p>WBA</p>  <p>World Benchmarking Alliance</p> <p>7 transformações do sistema: Benchmark de Alimentos e agricultura. 4</p>	<p>UNCCCD</p>  <p>United Nations Convention to Combat Desertification</p>	<p>Positive Agriculture</p>  <p>World Business Council for Sustainable Development</p> <p>Conselho Empes. Mundial para o Desenv. Sustentável</p>	<p>UNGC</p>  <p>United Nations Global Compact</p>  <p>OECD</p>  <p>Food and Agriculture Organization of the United Nations</p>	<p>GACSA</p>  <p>Global Alliance for Climate-Smart Agriculture</p>	<p>Sistema B</p> <p>Certified</p>  <p>Corporation™</p>
<p>O objetivo do benchmark é estimular as empresas de Alimentos e Agricultura a aplicar práticas de negócios sustentáveis em todas as suas operações, bem como usar sua influência para incentivar os parceiros da cadeia de valor a fazer o mesmo para alcançar os ODS's até 2030.</p> 	<p>O Programa de Definição de Metas de Neutralidade de Degradação de Terras (LDN em inglês) une mais de 120 condados que estão definindo metas voluntárias para alcançar LDN, proteger e restaurar a biodiversidade, aumentar a resiliência das comunidades dependentes da terra e promover a governança responsável pelo uso da terra..</p>	<p>O projeto de Agricultura Positiva de Escala do WBCSD: apoia as principais empresas a impulsionar ações em busca de zerar emissões líquida, 1,5 grau, impulsionando a agenda positiva da natureza e dimensionando ações coletivas em paisagens-chave. Eles desenvolveram também os Indicadores de Transição Circular (CTI em inglês) um framework e uma ferramenta transparente e objetiva para medir a circularidade..</p>	<p>Maior iniciativa de sustentabilidade corporativa do mundo. Requer o envio anual do relatório de Comunicação sobre o Progresso (COP). +15.000 empresas.</p> <p>Orientação OCDE-FAO para Agricultura Responsável.</p>	<p>A Aliança visa melhorar a eficácia dos investimentos públicos e privados que apoiam os três pilares da agricultura inteligente em relação ao clima.</p> <p>Segurança, Adaptação e Mitigação</p> 	<p>Tem como objetivo medir, gerenciar e maximizar o impacto positivo das empresas no meio ambiente, comunidades, clientes, fornecedores, colaboradores e acionistas. +5.000 empresas.</p> <p>How We Became a B-Corp</p> <p>All B-Corps must undergo the B-Corp assessment which includes:</p> 



01

Contexto

02

Abordagem msg

03

Nossa Solução

Abordagem

Entendemos que é preciso endereçar dois fatores para avançar na temática Sustentabilidade/ESG...

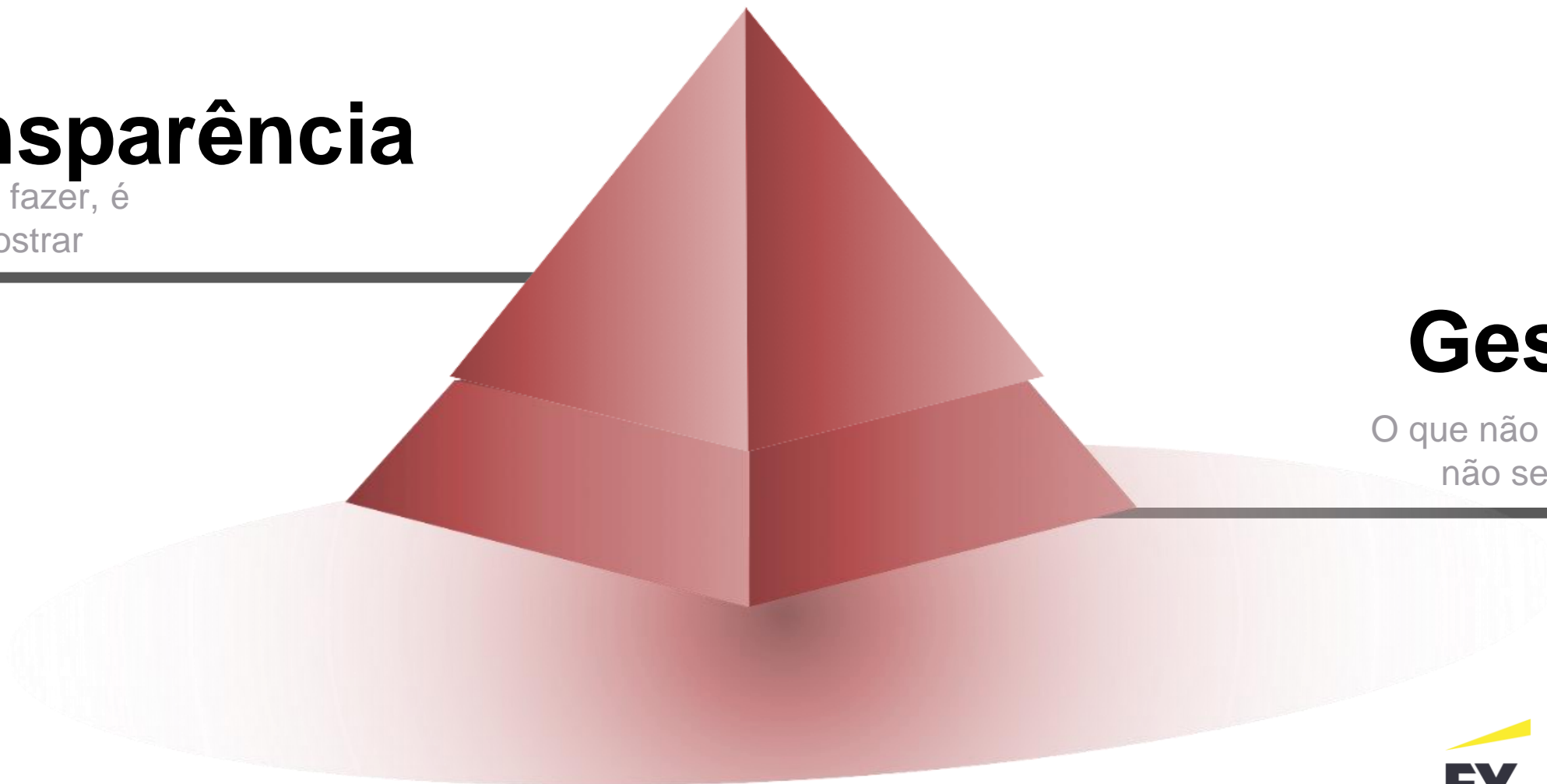
Agro
Trends

Transparência

Não basta fazer, é
preciso mostrar

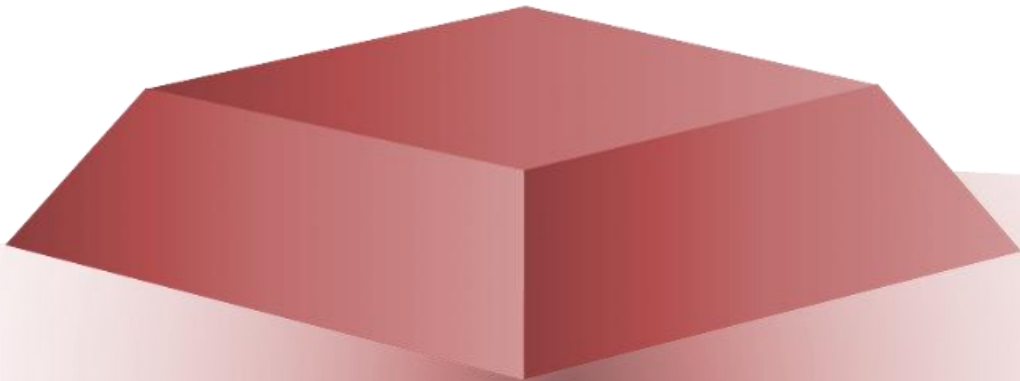
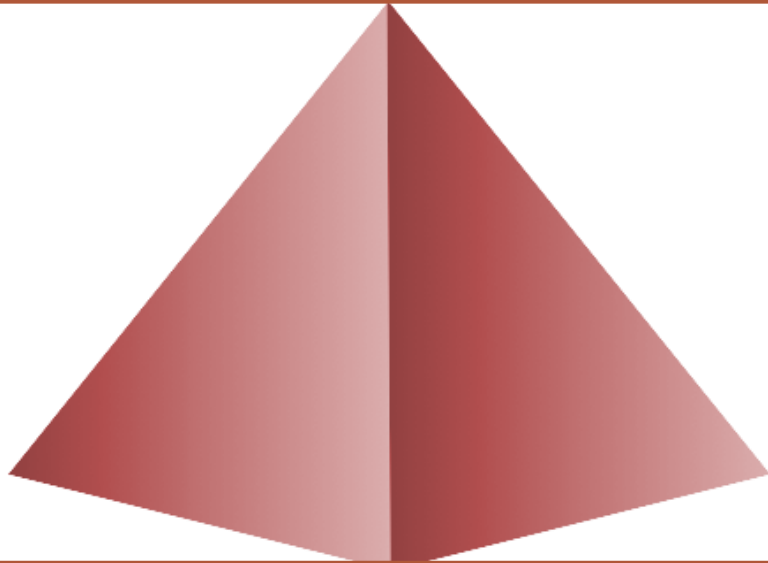
Gestão

O que não se mede,
não se gerencia



Abordagem

... Que podem variar de acordo com tamanho e complexidade da organização...



Abordagem

... E requerem integração, padronização, flexibilidade e rastreabilidade para sobrevivência e destaque...

Agro
Trends

Flexibilidade de Relatórios

Funções gráficas e dinâmicas para fins de relatórios, viabilizando atendimento à diferentes stakeholders e padrões reconhecidos já predefinidos. (GRI, DJSI, WEF, TCFD, CDP, etc.)



Simulação de Cenários

Avaliação de tendências e criação de cenários de sustentabilidade são essenciais em tempos atuais de aquecimento global, desigualdades e redução de custo

Integração e Padronização

A sustentabilidade requer fontes heterogêneas de dados centralizados, normalizados e rastreáveis



Cálculos, conversões e consolidações

É necessário atribuir custos, investimentos, emissões, etc. a diferentes atividades, produtos e unidades de negócio.

Ou seja, mais do que apenas reportar é preciso **estabelecer um modelo de gestão robusto**



01

Contexto

02

Abordagem msg

03

Nossa Solução

SAP PaPM para Sustentabilidade

Permite que empresas **mantenham e executem modelos de cálculos complexos com o objetivo de criar uma base de dados para uma análise flexível e de alta velocidade** para a gestão da sustentabilidade.

Agregador de dados

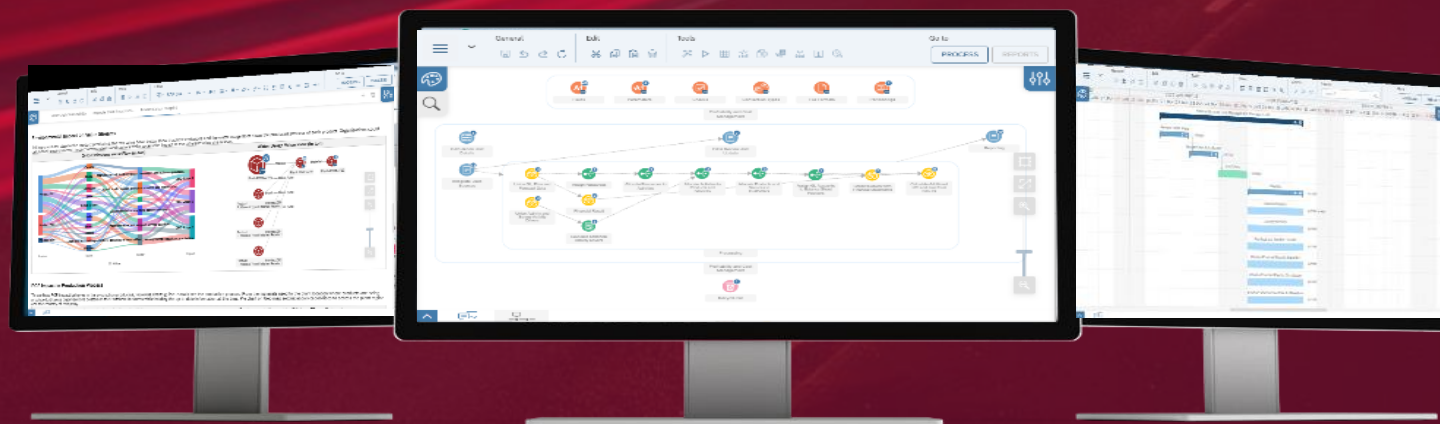
Integra-se a qualquer fonte de dados interna ou externa sem exigir replicação de dados.

Motor de cálculo

Execução de regras e cálculos em grandes volumes de dados com alto desempenho.

Simulações e Relatórios

Habilidade para criar relatórios e simulações flexíveis com trilha de auditoria.



SAP PaPM para Sustentabilidade

Benefícios e diferenciais para gestão da sustentabilidade



Dados automatizados e confiáveis

- Os dados são coletados e atualizados automaticamente, as etapas manuais são eliminadas e o tempo total é reduzido.
- A homologação dos dados é feita através do mapeamento que identifica o cálculo de cada KPI.



Orquestração, Rastreabilidade e auditabilidade

- A rastreabilidade completa é oferecida por meio do log de mudanças e governança.
- Facilita a orquestração de quem é responsável pelos dados e prazos de entregas.
- Os proprietários dos dados são identificados e notificados para auditorias internas e externas.



Simulações e Relatórios com alta granularidade

- As simulações fornecem insights sobre projeções emissões com base no crescimento dos negócios.
- E se as simulações ajudassem a identificar como as iniciativas de redução da cadeia de valor impactariam a pegada de carbono?

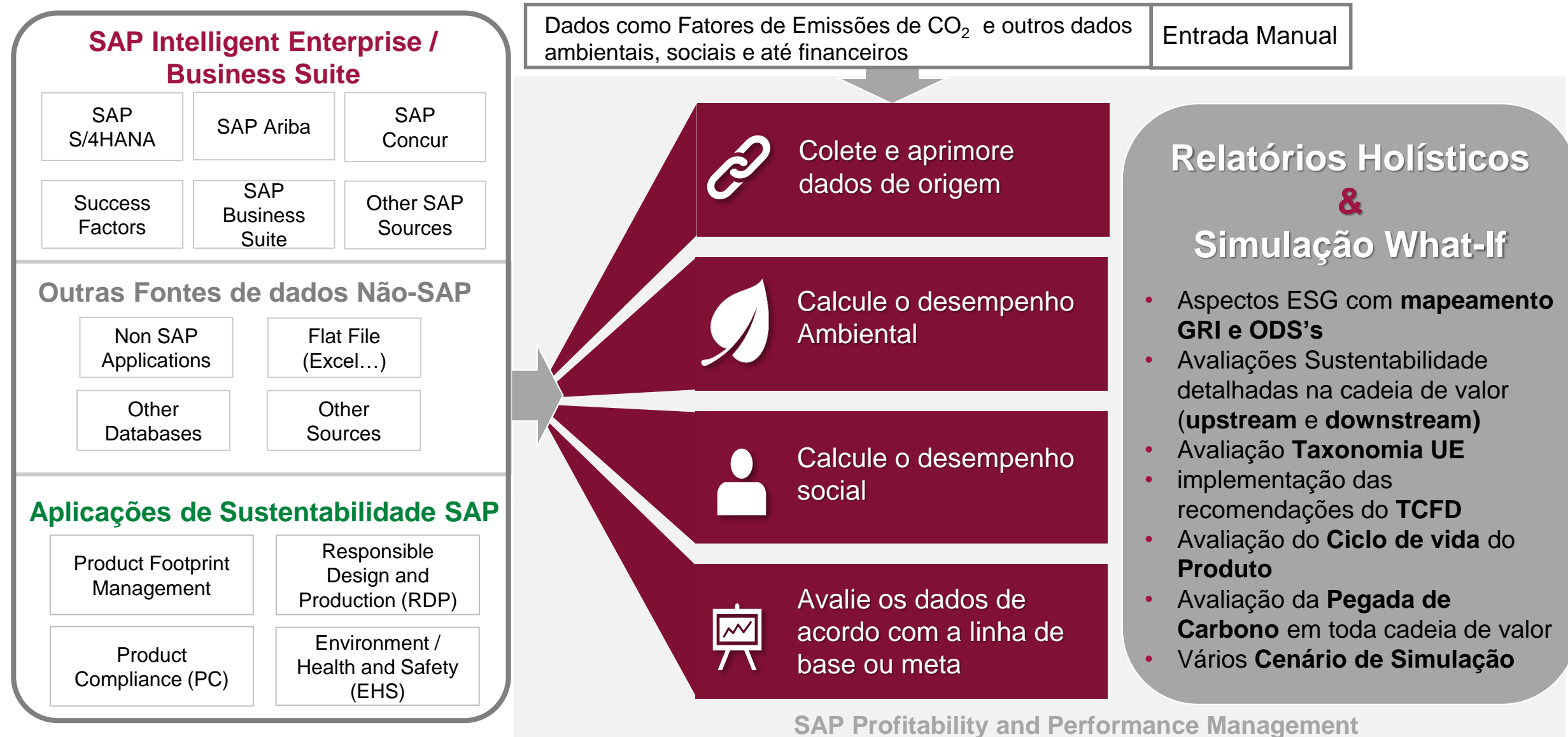


Resposta rápida e escalável a novos requerimentos e regulamentações

- Dados adaptados para diferentes tipos de relatórios de forma integrada, automática e eficiente.
- Redução do tempo de adaptação da solução nos de novas regulamentações ou políticas.

SAP PaPM para Sustentabilidade

Abordagem Integrada – Fonte de dados, Processamento e Reporte...



SAP PaPM para Sustentabilidade

... Com modelos pré definidos que aceleram a implementação...



Corporate Sustainability ESG Reporting

Track, analyze, and report environmental, and socio-economic data to help drive sustainability:

- with respect to environmental, social and governance aspects (**ESG**) and in line with **GHG***
- in line with the **Stakeholder Capitalism Metrics (SCM)** of the World Economic Forum (**WEF**)
- in line with the reporting disclosures laid out in the **Global Reporting Initiative (GRI)** standards
- referencing the UN **Sustainable Development Goals (SDGs)**



TCFD** Scenario and Risk Analysis

Report and evaluate the impacts of climate change on your business.



EU Taxonomy Assessment

Provide a strategic overview of EU Taxonomy alignment assessment results for turnover, CapEx and Opex at a company level.



Value Chain Sustainability Management

Measure and optimize the environmental and socio-economic impact of a company, upstream and downstream.



Product Carbon Footprint

Measure and optimize the environmental sustainability of products (product carbon footprint) and services down to production step, resource and activity level.



Sustainability Data Frontend

Show and maintain input data related to sustainability and help business partners reduce and compensate their footprint by offering customized offset portfolios and projects.

* Greenhouse Gas Protocol

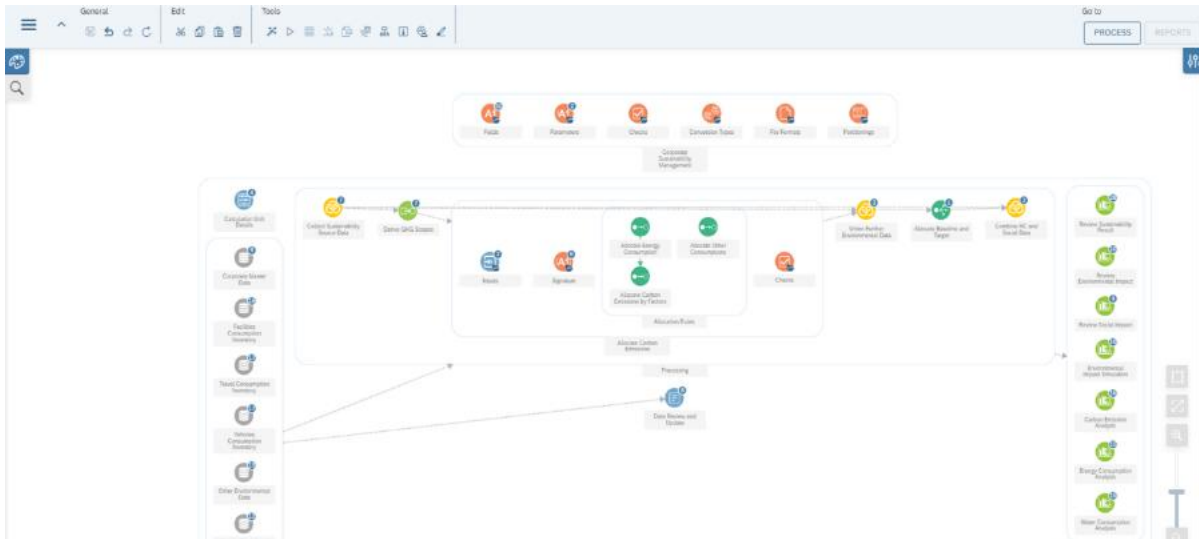
** Task Force on Climate-related financial disclosures

SAP PaPM para Sustentabilidade

Gerenciamento sem código e todo visual, com modelagem Interativa.

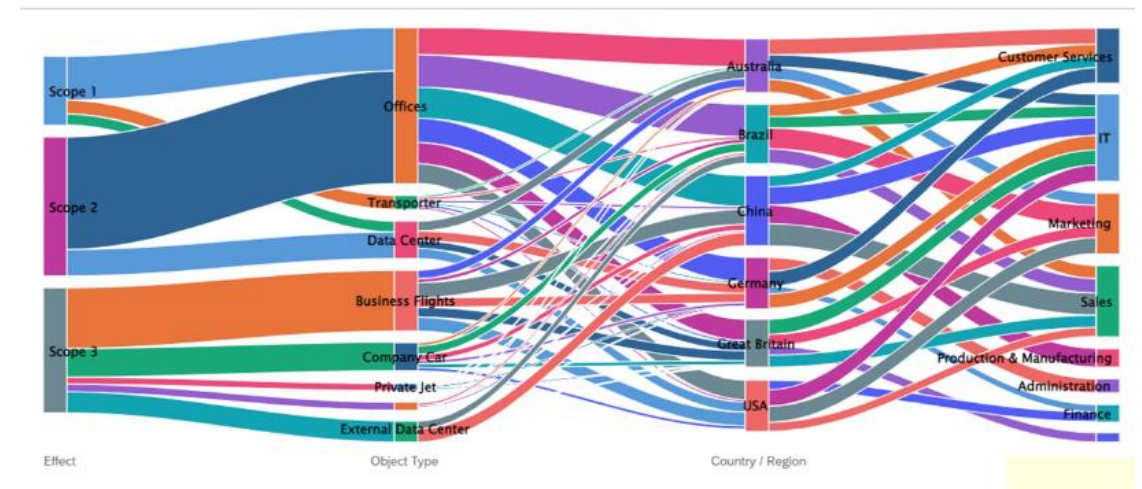
Agro
Trends
Gráficos Ilustrativos

Interface da nova Modelagem – Zero Códigos



“Fluxo de emissões – Por fonte, origem, destino.”

GRI 305 - GHG emissions flow from scopes to business units, tons CO2e
The chart below shows the GHG emissions flow from the scopes through object types, countries to business units.



Gerenciamento de Processos

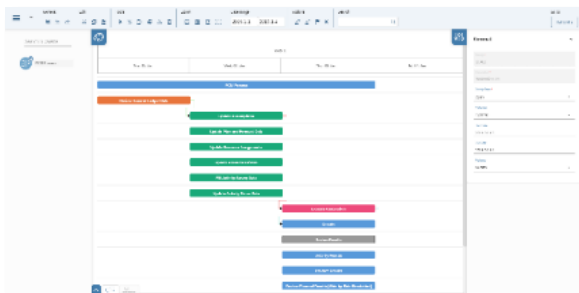
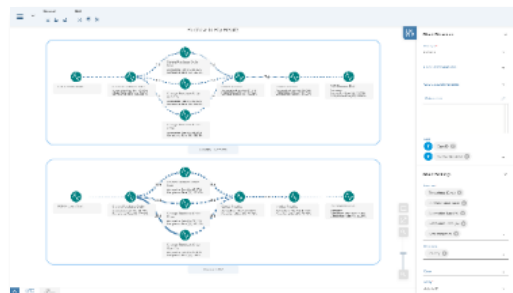


Gráfico de Processos



Variedade de Gráficos



Gráfico Pizza com Geomapa

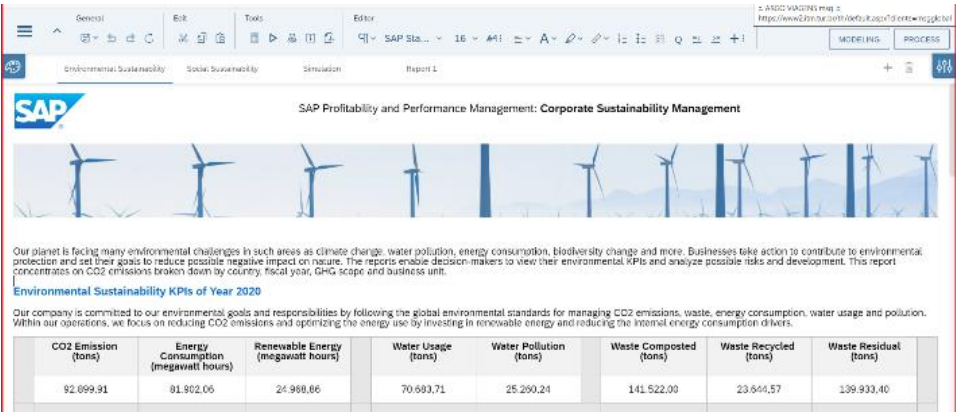


SAP PaPM para Sustentabilidade

Com gráficos dinâmicos e personalizáveis

Agro
Trends
Gráficos Ilustrativos

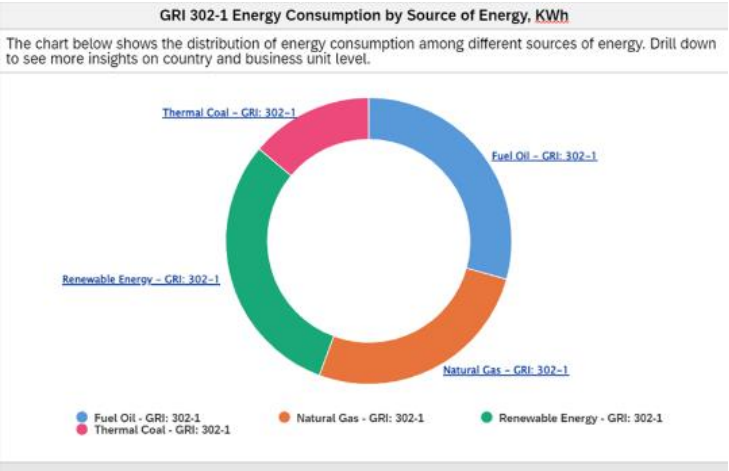
Corporate Sustainability Management



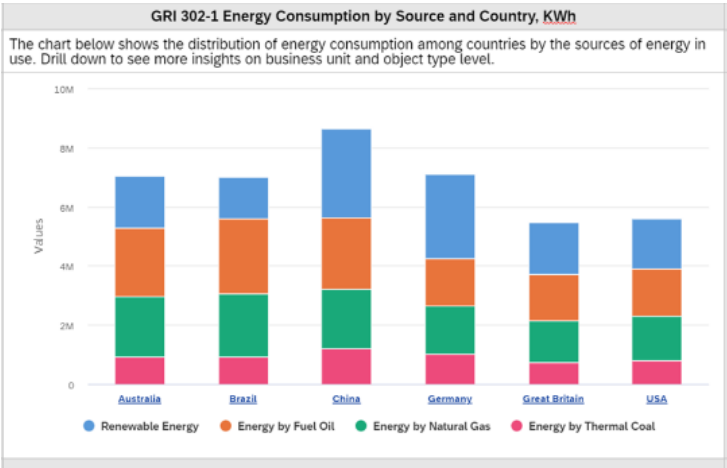
GRI 401-1 Number of Employees



GRI 302-1 Energy Consumption by Source and Country, KWh



GRI 302-1 Energy Consumption by Source of Energy, KWh.



EY Sustainability Control Tower

A EY desenvolveu uma solução baseada em tecnologias SAP e MSG para ajudar as empresas a gerenciar e monitorar o desempenho das métricas ESG



Solução baseada nos 4 pilares discutidos no Fórum Econômico Mundial sobre como avançar para métricas comuns de ESG e relatórios consistentes

- ▶ Princípios de governança
 - ▶ Planeta e mudanças climáticas
 - ▶ Pessoas
 - ▶ Prosperidade
- ▶ A solução inclui o cálculo e acompanhamento de subsequência e relatórios de todos os KPIs ESG que foram definidos em cada pilar (cerca de 35-50 KPI para cada Pilar)*)
- ▶ Além desses padrões ESG, a solução é sempre customizada caso a caso para adequá-la ao Framework ESG interno que cada empresa possui (métricas específicas, fontes de informação, papéis e responsabilidades na organização

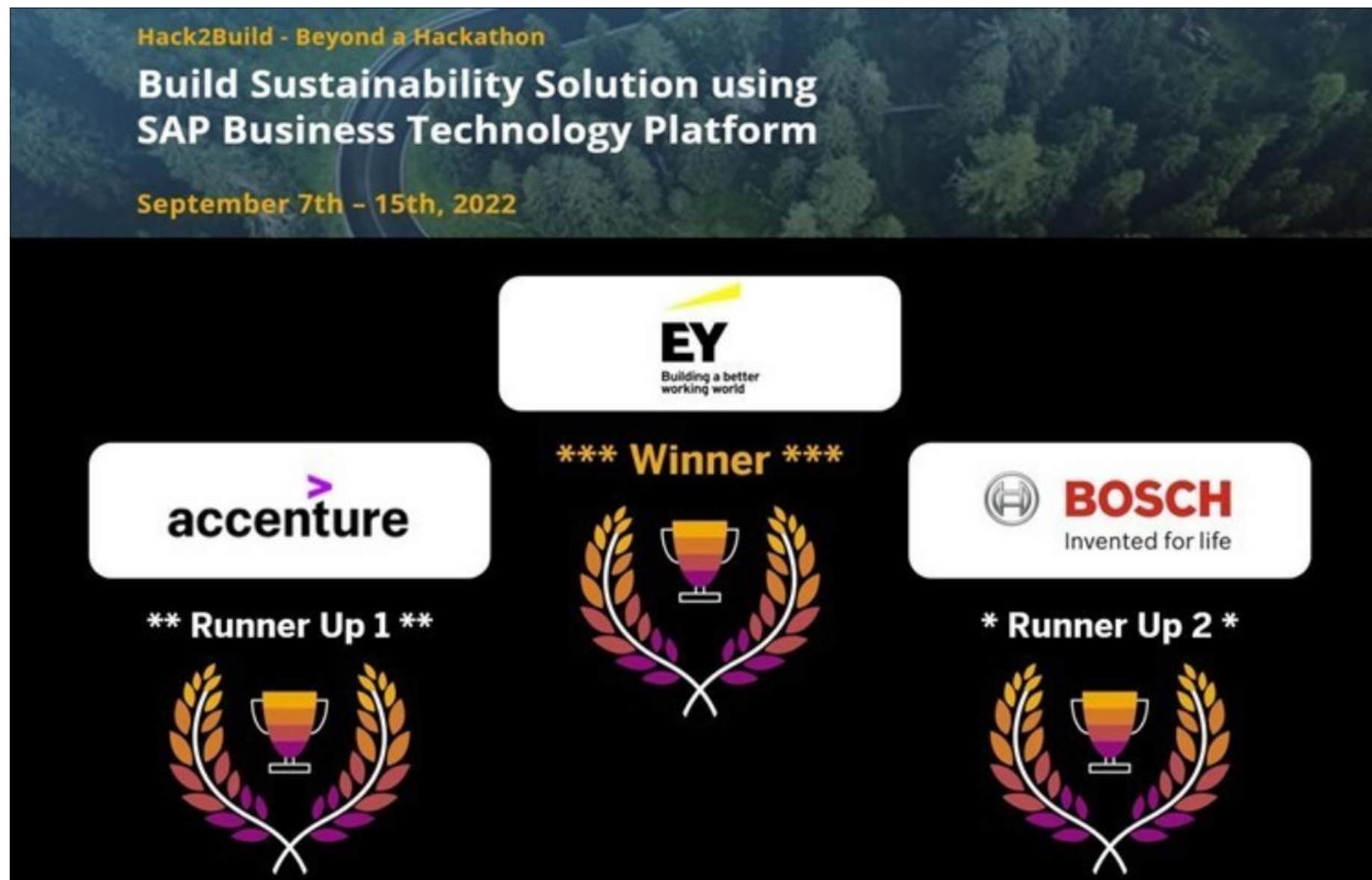
(*) Nota: As discussões do WEF em direção a métricas ESG comuns são uma discussão contínua em que a EY está ativamente envolvida. A solução atual da EY tem as métricas ESG incluídas na minuta publicada pelo WEF em janeiro de 2020 e será atualizada com as atualizações subsequentes.



A solução EY ESG baseada na tecnologia SAP garante a conformidade com as partes interessadas externas em torno da sustentabilidade e apoia a tomada de decisões sobre tópicos ESG

EY Sustainability Control Tower

Uma solução reconhecida e premiada no mercado ESG



Nossa equipe multidisciplinar formada por Client Technology SAP Domain, equipe SAP Sustainability Core, Tax Center, SAP Practice e equipe Consumer Product, foi capaz de construir uma solução em apenas 5 dias úteis e competir com empresas como Accenture, Deloitte, Cognizant, Bosch ou IBM, utilizando SAC, DWC e PaPM como motor técnico.

